



EGE ÜNİVERSİTESİ
HEMŞİRELİK FAKÜLTESİ

HALK SAĞLIĞI HEMŞİRELİĞİ
İNTÖRN ALAN DERSİ DOSYASI
(AİLE SAĞLIĞI MERKEZİ UYGULAMASI)

4.SINIF

2024-2025
İZMİR

HALK SAĞLIĞI HEMŞİRELİĞİ İNTÖRN ALAN DERSİ

DERS KOORDİNATÖRÜ

Prof. Dr. Şafak DAĞHAN

UYGULAMA SEKRETERİ

Ar.Gör.Dr. Fatma SAVAN

Ar.Gör.Dr. Ebru KONAL KORKMAZ

UYGULAMA BAŞLAMA VE BİTİŞ TARİHLERİ

23.09.2024-23.01.2025 (**Güz Dönemi**)

17.02.2025-19.06.2025 (**Bahar Dönemi**)

SEVGİLİ ÖĞRENCİMİZ;

Bu dosya, *Halk Sağlığı Hemşireliği İntörn Alan Dersi* için hazırlanmıştır. Dosya içeriğinde; kurum sorumlu hemşiresi ve öğretim elemanı genel değerlendirme formları, halk sağlığı hemşireliği intörn alan ders programı, uygulama rotasyon çizelgesi, vaka sunum planı, veri toplama formları, hemşirelik süreci, günlük çalışma cetveli, erken tanı ve tarama uygulama formları, öğrencinin uygulama değerlendirme formları ile uygulama alanlarına ait iletişim bilgileri yer almaktadır.

Halk sağlığı hemşireliği diğer hemşirelik alanlarından farklı olarak, hastaneler dışında birey, aile ve toplum gruplarının birinci basamak hizmet alanlarında sağlığın korunması, geliştirilmesi, hasta olanlarının tedavisi ve rehabilitasyonu çalışmalarını kapsar. Halk sağlığı hemşiresi bu amaca ulaşabilmek için bu bireyleri yaşadıkları, çalıştıkları ortamda izler, veri toplar, problemleri saptar, amaçları ve girişimlerini belirleyerek bireyleri bakıma katarak, diğer kurum ve kuruluşlardan yardım alarak rollerini yerine getirir.

Halk Sağlığı Hemşireliği intörn alan dersinde uygulamalar belirtilen kurumlarda (aile sağlığı merkezi/okul/P Polikliniği/çalışan sağlığı ve güvenliği birimi) 4 hafta sürecektir. Değerlendirme ara sınav ve final sınavı şeklinde olacaktır. Bu nedenle uygulama süresince öğretim üye/elemanı tarafından incelenen dosyanızdan alacağınız puan ile kurum sorumlu intörn alan dersi hemşiresi tarafından verilen puan toplamının ortalaması ara sınav notu olarak kabul edilecektir. Uygulama bitiminde sözlü sınav yapılacaktır. Sözlü sınav notu final sınav notunuz olarak değerlendirilecektir.

Ülkemizde hemşirelikte lisans eğitiminde en köklü kuruluşlardan biri olan Ege Üniversitesi Hemşirelik Yüksekokulu/Fakültemizin öğrencisi olarak, kurumumuzu en iyi biçimde temsil ederek ve mesleğimizin etik kurallarını da göz önüne alarak, yürüteceğiniz Halk Sağlığı Hemşireliği İntörn Alan Dersi Uygulamalarında sizlere başarılar dileriz.

Halk Sağlığı Hemşireliği
Anabilim Dalı

Sevgili Öğrencilerimiz,

Halk Sağlığı Hemşireliği Dersi İntörn Alan Dersi Uygulaması sırasında herhangi bir iş kazası yaşamanız durumunda, sağlık güvencenize ait gerekli işlemlerin gerçekleştirilmesi için fakültemiz öğrenci işlerine durumun bildirilmesi zorunludur. Fakültemiz resmi internet sitesinde öğrenci işleri sekmesi altında yer alan uygun formlar en kısa sürede doldurularak teslim edilmelidir.

İş kazası yaşamamanızı temenni eder, hassasiyetiniz için şimdiden teşekkür ederiz.

Halk Sağlığı Hemşireliği
İntörn Alan Dersi Koordinatörü

İÇİNDEKİLER

	Sayfa No
Ege Üniversitesi Hemşirelik Fakültesi Vizyon ve Misyonu	3
Ege Üniversitesi Hemşirelik Fakültesi Değerleri	3
Ege Üniversitesi Hemşirelik Fakültesi Program Amaçları ve Başarım Göstergeleri	4
Ege Üniversitesi Hemşirelik Fakültesi Lisans Eğitim Programının Program Çıktıları ve Başarım Göstergeleri	5
Ege Üniversitesi Hemşirelik Fakültesi Eğitim Programını Tamamlayan Öğrencinin Sahip Olması Beklenen Bilgi ve Becerileri	7
Ege Üniversitesi Hemşirelik Fakültesi Mezun Profili	8
Ege Üniversitesi Ölçme Değerlendirme Yönergesi Entegre Eğitim-Öğretim Yönergesi ve Ege Üniversitesi Hemşirelik Fakültesi Klinik/Saha Uygulama Yönergesi	9
Ege Üniversitesi Hemşirelik Fakültesi Dersin Hemşirelik Lisans Eğitim Program Çıktılarına Katkı Düzeyi	10
Halk Sağlığı Hemşireliği İntörn Alan Dersi Uygulama Programı	11
Halk Sağlığı Hemşireliği İntörn Alan Dersi	12
Tanım	12
Amaç	12
Hedefler	12
Dersin Uygulanış Biçimi	13
Uygulama Alanları	13
Değerlendirme	13
Halk Sağlığı Hemşireliği İntörn Alan Dersi Rotasyon Planları	14
Halk Sağlığı Hemşireliği İntörn Alan Dersi Uygulama Formları	16
Aile Tanılama Rehberi	23
Bebek ve Çocuk İzlem Formu	27
Okul Çocuğu ve Genç İzlem Formu	36
Gebe Lohusa İzlem Formu	41
Yaşlı İzlem Formu	47
Erişkin İzlem Formu	52
Ege Üniversitesi Hemşirelik Fakültesi Hemşirelik Bakım Süreci	57
Makale Raporu Hazırlanması	58
İntörn Alan Dersi Sorumlu Hemşiresi ve Öğretim Elemanı Genel Değerlendirme Formu	59

İntörn Alan Dersi Öğretim Elemanı Uygulama Değerlendirme Formu	60
İntörn Alan Dersi Sorumlu Hemşiresi Genel Değerlendirme Formu	61
İntörn Alan Dersi Öğrenme Çıktıları Klinik Rehber Hemşire Geri Bildirim Formu	63
İntörn Alan Dersi Öğrenme Çıktıları Öğretim Elemanı Geri Bildirim Formu	65
İntörn Alan Dersi Öğrenme Çıktıları Öğrenci Geri Bildirim Formu	67
İntörn Alan Dersi Uygulama Alanı Değerlendirme Formu	68
Halk Sağlığı Hemşireliği İntörn Alan Dersi Uygulamasından Sorumlu Öğretim Üye/Elemanları	71
Uygulama Alanlarına Ait İletişim Bilgileri	72

EGE ÜNİVERSİTESİ HEMŞİRELİK FAKÜLTESİ

VİZYON

Ulusal ve uluslararası düzeyde tercih edilen, dünya standartlarında rekabet edebilecek akademisyen ve hemşirelerin yetiştirildiği model bir eğitim kurumu olmak.

MİSYON

Bilimsel gelişmelere dayalı olarak toplumun sağlık gereksinimlerine yanıt vermek için, etik değerlere, etkili iletişim, problem çözme ve araştırma becerilerine sahip, değişim yaratabilen, insan haklarına saygılı, otonomi sahibi, lider, lisans ve lisansüstü düzeyde hemşireler yetiştirmek.

EGE ÜNİVERSİTESİ HEMŞİRELİK FAKÜLTESİ DEĞERLERİ

Eşitlik (Liderlik)

Özgeçilik(Toplumsal Yararlılık, Evrensellik, Katılımcılık, Sorumluluk, Güvenirlik, Eşitlik, Liderlik)

Adalet (Adillik, Liderlik, Sorumluluk, Şeffaflık, Eşitlik, Güvenirlik, Hesap verebilirlik)

Estetik (Yenilikçilik ve Yaratıcılık, Mükemmellik)

İnsan Onuru(Evrensellik)

Özgürlük(Adillik, Liderlik)

Gerçeklik(Bilimsellik, Güvenirlik, Araştırmacılık, Hesap verebilirlik, Şeffaflık, Adillik, Sorumluluk, Çağdaşlık, Çevre Bilinci, Yenilikçilik ve Yaratıcılık, Kalite ve Verimlilik)

EGE ÜNİVERSİTESİ HEMŞİRELİK FAKÜLTESİ
PROGRAM AMAÇLARI VE BAŞARIM GÖSTERGELERİ

Tablo 1. Ege Üniversitesi Hemşirelik Fakültesi Lisans Programı Eğitimi Program Amaçları ve Başarım Göstergeleri

Program Amaçları	Başarım Göstergeleri
Amaç: Mezunlar ulusal ve uluslararası koruyucu, tedavi ve rehabilite edici sağlık hizmeti verilen kurumlarda ve eğitim kurumlarında istihdam edilir.	Başarım Göstergesi: Mezuniyetten sonra ilk iki yıl içinde mezunların %80'inin istihdam edilmiş olması
Amaç: Mezunlar sağlık hizmetlerinin her alanında evrensel sağlık gereksinimlerini temel alarak bütüncül bakış açısıyla, etik ilkeler doğrultusunda bakım verir.	Başarım Göstergesi: Newcastle Hemşirelik Bakımından Memnuniyet Ölçeği'nden en az 70 puan alması Başarım Göstergesi: İç ve dış paydaş görüşlerinde bu program amacına %60 oranında “kısmen katılıyorum ve katılıyorum” yanıtlarının verilmiş olması
Amaç: Mezunlar girişimci, yenilikçi ve vizyon sahibi hemşireler olarak bilimsel yayınları ve teknolojik gelişmeleri takip ederek, araştırmalara katılır ve/veya sonuçlarını mesleki uygulamalarda kullanır.	Başarım Göstergesi: Mezuniyetten sonra iki yıl içerisinde mezunların %15'inin bilimsel araştırmada/ projede yer almış olması
Amaç: Mezunlar yaşam boyu öğrenmeyi ilke edinerek mesleki gelişimini sürdürür.	Başarım Göstergesi: Mezunların %15'inin iki yıl içinde lisansüstü eğitime kayıt olması Başarım Göstergesi: Mezunların %15'inin iki yıl içinde mesleki sertifika veya bilimsel bir etkinliğe katılması

EGE ÜNİVERSİTESİ HEMŞİRELİK FAKÜLTESİ
PROGRAM ÇIKTILARI VE BAŞARIM GÖSTERGELERİ

Tablo 2. Ege Üniversitesi Hemşirelik Fakültesi Lisans Eğitimi Program Çıktıları ve Başarım Göstergeleri

Program Çıktıları	Başarım Göstergeleri
PÇ-1. Koruyucu, tedavi edici ve rehabilite edici alanlarda bireyin, ailenin ve toplumun sağlık bakım gereksinimlerini bütüncül yaklaşımla karşılamak için; temel düzeydeki kuramsal ve uygulamalı bilgilere sahip olabilmek	<ul style="list-style-type: none">• Hemşirelik eğitimi programında yer alan dersleri (E.Ü. Hemşirelik Fakültesi Entegre Eğitim ve Öğretim Yönergesi, E.Ü. Hemşirelik Fakültesi Klinik/Saha Uygulama Yönergesi) başarı ile tamamlaması• HLEPDF-Ü ile görüş alınması
PÇ-2. Koruyucu, tedavi edici ve rehabilite edici alanlarda bireyin, ailenin ve toplumun sağlık bakım gereksinimlerini bütüncül yaklaşımla karşılamak için; temel düzeydeki kuramsal bilgileri uygulamaya aktarabilmek	<ul style="list-style-type: none">• Hemşirelik eğitimi programında yer alan uygulamaları (E.Ü. Hemşirelik Fakültesi Entegre Eğitim ve Öğretim Yönergesi, E.Ü. Hemşirelik Fakültesi Klinik/Saha Uygulama Yönergesi) başarı ile tamamlaması• Temel Hemşirelik Becerileri Rehberi'ndeki becerileri tamamlaması• HLEPDF-Ü ile görüş alınması
PÇ-3. Hemşirelik alanında kanıta dayalı edindiği bilgi ve becerileri kullanarak hemşirelik sürecini uygulayabilmek	<ul style="list-style-type: none">• Temel Hemşirelik Becerileri Rehberi'nde Hemşirelik Süreci Geliştirebilme Becerilerini tamamlaması• Her bir mesleki derste hemşirelik sürecini uygulaması• HLEPDF-Ü ile görüş alınması
PÇ-4. Hemşirelik uygulamalarını mesleki standartlar ve mevzuatlar doğrultusunda gerçekleştirilebilmek	<ul style="list-style-type: none">• Temel Hemşirelik Becerileri Rehberi'ndeki becerileri tamamlaması
PÇ-5. Hemşirelik süreci aşamalarında bilimsel, kültürel, toplumsal, insan hakları ve etik değerlere uygun hareket edebilmek	<ul style="list-style-type: none">• Temel Hemşirelik Becerileri Rehberi'ndeki mesleki etik becerilerini tamamlaması• Hemşirelik ve İletişim Modülünü tamamlaması• HLEPDF-Ü ile görüş alınması
PÇ-6. Yaşam boyu öğrenmenin önemini benimseyerek, bilimsel, teknolojik, güncel ve yenilikçi uygulamaları izleyerek kendini geliştirebilmek	<ul style="list-style-type: none">• Temel Hemşirelik Becerileri Rehberi'ndeki bilgiye ulaşma ve kullanma becerilerini tamamlaması• Yaşam Boyu Öğrenme Modülünü tamamlaması• HLEPDF-Ü ile görüş alınması
PÇ-7. Bireysel çalışma becerisi ve bağımsız karar verebilme yetisine sahip olarak fikirlerini sözlü ve yazılı olarak ifade edebilmek	<ul style="list-style-type: none">• Temel Hemşirelik Becerileri Rehberi'ndeki genel iletişim ve yönetim becerilerini tamamlaması• HLEPDF-Ü ile görüş alınması
PÇ-8. Küresel ve toplumsal çerçevede sağlık, güvenlik ve çevre sorunlarına duyarlı olabilmek	<ul style="list-style-type: none">• Temel Hemşirelik Becerileri Rehberi'ndeki koruyucu sağlık uygulamalarına ait becerilerini tamamlaması• Toplum ve Çevre Modülünü tamamlama• HLEPDF-Ü ile görüş alınması
PÇ-9. Hemşirelik uygulamalarında birey, aile, toplum, meslektaşlar, sağlık ekibinin diğer üyeleri, kurum ve kuruluşlarla etkili iletişim becerilerini kullanarak iş birliği yapabilmek	<ul style="list-style-type: none">• Temel Hemşirelik Becerileri Rehberi'ndeki genel iletişim ve yönetim becerilerini tamamlaması• HLEPDF-Ü ile görüş alınması
PÇ-10. Hemşirelik uygulamalarında, araştırma sonuçlarını, öğrenme-öğretme ve yönetim becerilerini kullanabilmek	<ul style="list-style-type: none">• Hemşirelikte Araştırma Süreci ve Sağlık İstatistiği Derslerinde başarılı olması• Temel Hemşirelik Becerileri Rehberi'ndeki bilgiye ulaşma ve kullanma becerilerini tamamlaması• HLEPDF-Ü ile görüş alınması

	<ul style="list-style-type: none"> • Hemşirelik eğitimi programında yer alan mesleki dersleri başarı ile tamamlaması (E.Ü. Hemşirelik Fakültesi Entegre Eğitim ve Öğretim Yönergesi)
PÇ-11. Bir yabancı dili (en az Avrupa Dil Portföyü B1 Genel Düzeyinde) kullanarak alanındaki bilgileri izleyebilme ve meslektaşları ile iletişim kurabilme	<ul style="list-style-type: none"> • Hazırlık Sınıfını tamamlamış olma ya da muaf olması • Professional English-I ve Professional English II Zorunlu Derslerini başarıyla tamamlaması • En az %30 İngilizce ders alması ve başarı ile tamamlaması (E.Ü. Hemşirelik Fakültesi Entegre Eğitim ve Öğretim Yönergesi) • Temel Hemşirelik Becerileri Rehberi'ndeki genel iletişim ve yönetim becerilerini tamamlaması
PÇ-12. Sağlık politikalarının, kurumsal kalite sistemlerinin geliştirilmesi, uygulanması, değerlendirilmesi ve sürekli iyileştirilmesinde rol alabilme	<ul style="list-style-type: none"> • Hemşirelik eğitimi programında yer alan 4. yıldaki Hemşirelikte Öğretim/Yönetim intörn alan dersi uygulamasını başarı ile tamamlaması (E.Ü. Hemşirelik Fakültesi Entegre Eğitim ve Öğretim Yönergesi) • Fakülte'deki kurul ve komisyonlarda öğrencilerin yer alması • SKS'ye bağlı öğrenci topluluklarında yer alması

**EGE ÜNİVERSİTESİ HEMŞİRELİK FAKÜLTESİ EĞİTİM PROGRAMINI
TAMAMLAYAN ÖĞRENCİNİN SAHİP OLMASI BEKLENEN BİLGİ VE
BECERİLERİ**

- Birey, aile ve toplumun optimum sağlık düzeyi için, doğumdan ölüme kadar, bakım verebilmeli, aktif çalışmalar sergileyebilmeli,
- Birey, aile ve topluma sağlığı koruyucu, tedavi edici, rehabilite edici ve destekleyici hemşirelik uygulamalarını bütüncül bir yaklaşımla gerçekleştirebilmeli,
- Kanıta dayalı hemşirelik araştırmalarına göre bilgi ve becerilerini güvenli uygulamalarda kullanabilmeli,
- Birey, aile ve toplumun tüm sağlık ortamlarında hemşirelik bakım gereksinimlerini belirleyebilmeli, doğru hemşirelik tanılması yapabilmeli,
- Analiz, kritik düşünme, problem çözme becerilerini uygulayabilmeli, hemşirelik bakımını planlayabilmeli ve değerlendirebilmeli,
- Sağlık ekibinin etkili bir üyesi olarak, faaliyet gösterebilmeli,
- Hasta ve sağlam bireylerin bakımına, multidisipliner ekip yaklaşımı ile katılabilmeli, uygun kişiler arası iletişim becerilerini sergileyebilmeli,
- Bakım verirken, mesleki etik ilkelere dikkat edebilmeli, hasta haklarının savunucusu olabilmeli,
- Mesleki gelişimi için sürekli eğitimini sürdürebilmeli,
- Mesleğin gelişimine katkıda bulunacak etkinlikler sergileyebilmeli,
- Ulusal ve uluslararası gelişmeleri izleyebilmeli,
- Bilişim sistemlerini ve teknolojilerini kullanabilmelidir.

EGE ÜNİVERSİTESİ HEMŞİRELİK FAKÜLTESİ MEZUN PROFİLİ

- Mesleğini seven, benimseyen,
- Mesleki bilince sahip,
- Kendine güvenen, benlik saygısı yüksek, otonomi sahibi olabilen,
- Motivasyonu yüksek,
- Risk alabilen,
- Yasal, özlük haklarını bilen,
- Kendi duygu, düşünce ve davranışlarının farkında olan, empati geliştirebilen,
- Bütüncül yaklaşıma hizmet edecek,
- Toplumun sağlık gereksinimlerine yanıt verecek nitelikte,
- Problem çözme becerisi kazanmış,
- Mezuniyet sonrasında uygulama alanında karşılaşılan problemleri rahatlıkla çözebilecek nitelikte yaratıcı, girişimci, lider mezunlar yetiştirmeye cevap verecek bir model,
- Uyumlu ve işbirlikçi olan,
- Toplumun savunuculuk rolünü üstlenen,
- Toplumun sağlık politikalarına katılmaya istekli,
- Meslektaşlarını eğitebilen,
- Bilimsel düşünebilen,
- Yaşam boyu öğrenme ve öğretmeyi bilen, davranışlara yansıtabilen,
- Hoşgörülü,
- Kültürel değerleri benimsemiş olan
- Demokratik tavır gösterebilen
- Yeni fikirlere açık olabilen,
- Yazılı ve sözlü olarak kendini ifade edebilen mezunlar olmaları beklenmektedir.

EGE ÜNİVERSİTESİ ÖLÇME DEĞERLENDİRME YÖNERGESİ
EGE ÜNİVERSİTESİ HEMŞİRELİK FAKÜLTESİ ENTEGRE EĞİTİM-ÖĞRETİM
YÖNERGESİ VE EGE ÜNİVERSİTESİ HEMŞİRELİK FAKÜLTESİ KLİNİK/SAHA
UYGULAMA YÖNERGESİ

EGE ÜNİVERSİTESİ ÖLÇME DEĞERLENDİRME YÖNERGESİ

[https://oidb.ege.edu.tr/files/oidb/icerik/olcmedegerlendirme\(1\).pdf](https://oidb.ege.edu.tr/files/oidb/icerik/olcmedegerlendirme(1).pdf)

EGE ÜNİVERSİTESİ HEMŞİRELİK FAKÜLTESİ ENTEGRE EĞİTİM-
ÖĞRETİM YÖNERGESİ

[Ege Üniversitesi Hemşirelik Fakültesi Entegre Eğitim Ve Öğretim Yönergesi](#)
(17.07.2024 tarih ve 13/3 sayılı toplantı Ege Üniversitesi Senatosu Kararı)

EGE ÜNİVERSİTESİ HEMŞİRELİK FAKÜLTESİ KLİNİK/SAHA
UYGULAMA YÖNERGESİ

[Ege Üniversitesi Hemşirelik Fakültesi Klinik / Saha Uygulama Yönergesi](#) (17.07.2024 tarih ve 13/3 sayılı toplantı Ege Üniversitesi Senatosu Kararı) (link gömülüdür)

**EGE ÜNİVERSİTESİ HEMŞİRELİK FAKÜLTESİ DERSİN HEMŞİRELİK LİSANS
EĞİTİM PROGRAM ÇIKTILARINA KATKI DÜZEYİ**

Tablo 3. Program Çıktılarının Öğrenme Çıktıları ile İlişkisi: Dersin Katkı Sağladığı Program Çıktıları 0- Katkısı Yok 1- Az Katkısı Var 2- Orta Düzeyde Katkı 3- Tam Katkı

Zorunlu Dersler	PÇ-1	PÇ-2	PÇ-3	PÇ-4	PÇ-5	PÇ-6	PÇ-7	PÇ-8	PÇ-9	PÇ-10	PÇ-11	PÇ-12
Halk Sağlığı Hemşireliği İntörn Alan Dersi	3	3	3	3	3	3	3	3	3	3	3	3

Tablo 4. Program Çıktılarının Öğrenme Çıktıları ile İlişkisi: Dersin Katkı Sağladığı Program Çıktılarına Sağladığı Katkının Derse Ait Hangi Öğrenme Çıktıları ile Gerçekleştirildiği

Zorunlu Dersler	PÇ-1	PÇ-2	PÇ-3	PÇ-4	PÇ-5	PÇ-6	PÇ-7	PÇ-8	PÇ-9	PÇ-10	PÇ-11	PÇ-12
Halk Sağlığı Hemşireliği İntörn Alan Dersi	ÖÇ 1, 2, 3, 4, 5, 8, 9	ÖÇ 1, 2, 3, 4, 5, 8, 9	ÖÇ 2, 3, 4, 5, 8, 9, 10	ÖÇ 2, 3, 4, 5, 10	ÖÇ 2, 3, 6, 7, 10	ÖÇ 9	ÖÇ 4, 5, 10	ÖÇ 6, 10	ÖÇ 1, 2, 5, 7	ÖÇ 4, 5, 8, 9, 10	ÖÇ 2, 7, 9	ÖÇ 6, 9, 10

2024-2025 EĞİTİM-ÖĞRETİM YILI İNTÖRN ALAN DERSİ UYGULAMA PROGRAMI

GÜZ DÖNEMİ: 23.09.2024-23.01.2025					ARA TATİL	BAHAR DÖNEMİ: 17.02.2025-19.06.2025			
ÖĞRENCİ GRUPLARI	23.09.2024 17.10.2024	21.10.2024 21.11.2024	25.11.2024 19.12.2024	23.12.2024 23.01.2025		17.02.2025 13.03.2025	17.03.2025 17.04.2025	21.04.2025 22.05.2025	26.05.2025 19.06.2025
A1	İç Hastalıkları Hemşireliği	Cerrahi Hastalıkları Hemşireliği	Ruh Sağlığı ve Psikiyatri Hemşireliği	Hemşirelik Esasları		Kadın Sağlığı ve Hastalıkları Hemşireliği	Çocuk Sağlığı ve Hastalıkları Hemşireliği	Halk Sağlığı Hemşireliği	Hemşirelikte Öğretim ve Hemşirelikte Yönetim
A2	Cerrahi Hastalıkları Hemşireliği	Ruh Sağlığı ve Psikiyatri Hemşireliği	Hemşirelik Esasları	İç Hastalıkları Hemşireliği		Çocuk Sağlığı ve Hastalıkları Hemşireliği	Halk Sağlığı Hemşireliği	Hemşirelikte Öğretim ve Hemşirelikte Yönetim	Kadın Sağlığı ve Hastalıkları Hemşireliği
A3	Ruh Sağlığı ve Psikiyatri Hemşireliği	Hemşirelik Esasları	İç Hastalıkları Hemşireliği	Cerrahi Hastalıkları Hemşireliği		Halk Sağlığı Hemşireliği	Hemşirelikte Öğretim ve Hemşirelikte Yönetim	Kadın Sağlığı ve Hastalıkları Hemşireliği	Çocuk Sağlığı ve Hastalıkları Hemşireliği
A4	Hemşirelik Esasları	İç Hastalıkları Hemşireliği	Cerrahi Hastalıkları Hemşireliği	Ruh Sağlığı ve Psikiyatri Hemşireliği		Hemşirelikte Öğretim ve Hemşirelikte Yönetim	Kadın Sağlığı ve Hastalıkları Hemşireliği	Çocuk Sağlığı ve Hastalıkları Hemşireliği	Halk Sağlığı Hemşireliği
B1	Kadın Sağlığı ve Hastalıkları Hemşireliği	Çocuk Sağlığı ve Hastalıkları Hemşireliği	Halk Sağlığı Hemşireliği	Hemşirelikte Öğretim ve Hemşirelikte Yönetim		İç Hastalıkları Hemşireliği	Cerrahi Hastalıkları Hemşireliği	Ruh Sağlığı ve Psikiyatri Hemşireliği	Hemşirelik Esasları
B2	Çocuk Sağlığı ve Hastalıkları Hemşireliği	Halk Sağlığı Hemşireliği	Hemşirelikte Öğretim ve Hemşirelikte Yönetim	Kadın Sağlığı ve Hastalıkları Hemşireliği		Cerrahi Hastalıkları Hemşireliği	Ruh Sağlığı ve Psikiyatri Hemşireliği	Hemşirelik Esasları	İç Hastalıkları Hemşireliği
B3	Halk Sağlığı Hemşireliği	Hemşirelikte Öğretim ve Hemşirelikte Yönetim	Kadın Sağlığı ve Hastalıkları Hemşireliği	Çocuk Sağlığı ve Hastalıkları Hemşireliği		Ruh Sağlığı ve Psikiyatri Hemşireliği	Hemşirelik Esasları	İç Hastalıkları Hemşireliği	Cerrahi Hastalıkları Hemşireliği
B4	Hemşirelikte Öğretim ve Hemşirelikte Yönetim	Kadın Sağlığı ve Hastalıkları Hemşireliği	Çocuk Sağlığı ve Hastalıkları Hemşireliği	Halk Sağlığı Hemşireliği		Hemşirelik Esasları	İç Hastalıkları Hemşireliği	Cerrahi Hastalıkları Hemşireliği	Ruh Sağlığı ve Psikiyatri Hemşireliği

HALK SAĞLIĞI HEMŞİRELİĞİ İNTÖRN ALAN DERSİ PROGRAMI

DERSİN TANIMI

Halk Sağlığı Hemşireliği İntörn Alan Dersi Uygulaması, öğrencilerin öğretim programı süresince edindikleri bilgi ve becerileri doğrultusunda, birey, aile ve toplum gruplarına (Aile Sağlığı Merkezi, Okul, İşyeri) hemşirelik süreci adımlarını uygulayarak uygun bakım verebilme ve sağlık ekibinin bir üyesi olarak bağımsız çalışma becerilerini pekiştirecekleri bir teorik ve uygulama dersidir.

DERSİN AMACI

Bu dersin amacı, halk sağlığı hemşireliği alanında birey, aile ve toplum gruplarına (Aile Sağlığı Merkezi, ÇASAGÜB, P Polikliniği) hemşirelik süreci adımlarını uygulayarak uygun bakım verebilme ve sağlık ekibinin bir üyesi olarak bağımsız çalışma becerilerini kazandırmaktır.

DERSİN HEDEFLERİ

- Öğrenci evde, okulda, işyerinde ve birinci basamak hizmetlerde sorumlu eğitim hemşiresi ve fakülte öğretim üye ve elemanının rehberliği, denetimi ve işbirliği ile
- 1-Uygulama biriminde (Aile Sağlığı Merkezi, Okul, ÇASAGÜB, P Polikliniği) hemşirelerin görev, yetki ve sorumluluklarını gözleyerek değerlendirebilme
 - 2-Sağlık ekibinde doğrudan görev alarak hemşirelik süreci yaklaşımı ile koruyucu ve tedavi edici bakım verebilme
 - 3-Birey, aile ve toplum gruplarına mesleki etik ilkeler ve hemşirelik süreci doğrultusunda bütüncül bakım verebilme ve sonuçlarını değerlendirebilme
 - 4-Birey, aile ve toplum gruplarına sağlık eğitimi ve danışmanlık yapabilme
 - 5-Birey, aile ve toplum gruplarına yönelik erken tanı çalışmalarına katılabilme, planlama, uygulama ve değerlendirme yapabilme
 - 6-Uygulama biriminde çevreyi değerlendirme ve geliştirme etkinliklerine katılabilme
 - 7-Yürüttüğü her türlü bakımda toplum kuruluşları ile işbirliği yapabilme
 - 8-Bakım verdiği birey, aile, toplum gruplarının sağlık bakım gereksinimleri doğrultusunda gerektiğinde sağlık kuruluşlarına sevk edebilme, izleyebilme
 - 9-Öz değerlendirmesini yapıp bilgi kaynaklarına ulaşarak mevcut bilgi ve becerilerini pekiştirip geliştirebilme
 - 10-Profesyonel hemşirelik bilgi ve becerilerini uygulama alanında bağımsız olarak uygulayabilme

DERSİN UYGULANIŞ BIÇIMI

Bu ders Pazartesi, Salı, Çarşamba, Perşembe günleri kurumların çalışma saatleri kapsamında yapılır.

Derse devamsızlık, E.Ü. Hemşirelik Fakültesi İntörn Alan Dersi yönergesinde belirtildiđi dođrultuda yapılır.

UYGULAMA ALANLARI

1. Aile Sađlıđı Merkezi (ASM)
2. Okul
3. P Polikliniđi
4. Çalıřan Sađlıđı ve Güvenliđi Birimi

DEĐERLENDİRME

Dersin deđerlendirilmesi, E.Ü. Hemşirelik Fakültesi Eđitim Öđretim yönergesinde belirtildiđi dođrultuda yapılır.

**HALK SAĞLIĞI HEMŞİRELİĞİ İNTÖRN ALAN DERSİ
ROTASYON PLANLARI**

Kurum Adı	GÜZ DÖNEMİ: 23.09.2024-23.01.2025			
	23.09.2024 - 17.10.2024 (B3)	21.10.2024 - 21.11.2024 (B2)	25.11.2024 - 19.12.2024 (B1)	23.12.2024- 23.01.2025 (B4)
	Öğrenci Adı Soyadı	Öğrenci Adı Soyadı	Öğrenci Adı Soyadı	Öğrenci Adı Soyadı
Özkanlar ASM	Beyza Büşra Altunbaş Fulya Öztürk Sinem Ekici	Hüseyin Genç Sebahattin Tarhan Seher Zan	Aynur Bişkin Zeynep Tosun Rozerin Başaran	Eylem Demir İrem Demir Sude Öztürk
Evka 4 ASM	Sude Eryılmaz Bengi Şener Saadet Deniz Özdamar Emre Akkaya	Çilem Özel Meryem Çevik Fatma Gülsüm Aktuğ Sibel Kantürk	Gizem Efnan Özatak Dilek Okcu Başak Doğan	Sude Pehlivan Melike Türk Duygu Ardiç Oktay Sağlam
Yunus Emre ASM	Cansu Kurtulmuş Abdullah Söner	Nazlican Sabırlı Sema Zeynep Tezcan	Halime Azan Songül Sol	Simge Yılmaz Burak Türkmen
Mevlana ASM	Selvina Muzhdabayeva Ali Valipour Khoniaghi Betül Karakuş	Sezgihan Yaşar Yusuf Çeçan Ayşe Gerelegiz	Buket Mengi Hakan Öztoprak Hilal Çakır	Zehra Ceylan Betül Emir Simge Gürler
Mersinli ASM	Aylin Toparlı Ruken Kaya	Ela Arslan Lütfiye Karabay	Ayşe Sıdıka Keleş Ceyda Kaplan	Derya Güler Ceyda Beşbudak
Atatürk ASM	Eylem Kara Yusuf Ölker Kübra Horoz Şeyma Nur Bayrak	Songül Aytaç Buse Gül Tümren Zehra Mede Esmâ Yavuz	Ayfer Erbeğin Bedriye Aylin Gök Canan Sare Usta	Ahmet Ekinci Nisanur Doğan Gizem Yücel Mürüvvet Akdam
Pınarbaşı ASM	Ceyda Kızıl Bilal Yavuz Gizem Demirci	Esmâ Nur Yılmaz Beyza Sultan Aymaz Havvanur Ormancı	Emine Yağcı Süheyl Kara Dilber Sağ	Nuran Garipoğlu Bahar Yalçın Buse Tulumcu
Çamdibi-2 ASM	Esmâ Nur Polat Nur Fidan Burcu Altun	Burak Kara Nazime Melek Fidan Melisa Karakaya	Berke Arap Reyhân Hafsa Kara	Ayşegül Öztürk Candan Pınarbaşı Tuğçe Uysal

Uygulama, yukarıdaki kurumlarda her rotasyonda 2-4 öğrenci ile yürütülecektir.

HALK SAĞLIĞI HEMŞİRELİĞİ İNTÖRN ALAN DERSİ ROTASYON PLANLARI

Kurum Adı	BAHAR DÖNEMİ: 17.02.2025-19.06.2025			
	17.02.2025- 13.03.2025 (A3)	17.03.2025- 17.04.2025 (A2)	21.04.2025- 22.05.2025 (A1)	26.05.2025- 19.06.2025 (A4)
	Öğrenci Adı Soyadı	Öğrenci Adı Soyadı	Öğrenci Adı Soyadı	Öğrenci Adı Soyadı
Özkanlar ASM	Fatmanur İlhan Mehmet Gerçek Beyza Durukan	Gülşah Yavuz Mercan Demir Görkem Gülsoy	Sevde Yavuz Fatmanur Cüre Rümeysa Bektik	Zeynep Tatlı Ayça Yurdakul Kader Kaya
Evka 4 ASM	Mustafa Ege Ateş İpek Çekiç Duygu Altınay Hidayet Koca	Zümrüt Kaplancı Nazlıcan İlendemli Hakan Nas Aleyna Süzer	Hatice Sulak Hüseyin İnal Dilara Ertürk Beril Rocem Ballı	Betül Sönmez Ali Fırat Akıncı İlayda Çamurcuoğlu Müzeyyen Solak
Yunus Emre ASM	Irem Sayga Maria Paz Rodriguez Calderon	Beyzanur Gülşen Yıldıray Akça	Gülistan Ay Aleyna Zıyan	Hazal Balcı Elifnur Topal
Mevlana ASM	Defne Topuz Gülse Teldemir Zehra Sabah Yarıkkaya	Azize Gökçe Çolak Nazlıcan Şimşek Yunus Emre Tosyalı	Eylül Ezgi Güneş Melissa Kılıç Elif İlkutlu	Semanur Tuzak Dilay Ertürk Aysu Çorum
Mersinli ASM	Merve Salar Kezban Devecioğlu	Lena Avcı Hasibe Koç	Filiz Yılmaz Saime Nur Doğan	Beyza Sertgöz Zeynep Bal
Atatürk ASM	Merve Kızıltoprak Emel Yakıcı Melike Yorulmaz Muhammed Yel	Sultan Suzan Söbü Zeynep Asal Burhan Nas Tuğçe Özkan	Elif Kökçü Dilan Ökmen Medine Kaya Emine Kocakurt	Feray Nemutlu Nazlıcan Demir Elif Ezgi Lokman Sila Balaban
Pınarbaşı ASM	Tarık Amin Muhammed Ali Allakov Dilara Kurt	İrem Demirel Çiğdem Çınar İlayda Yokuş	Yıldız Tanır Aslı İlhan Gülsu Külcü	Yaşar Birinci İbrahim Halil Kara İrem Emir
Çamdibi-2 ASM	Şara Yüce Büşra Seçilmiş İbrahim Can	Seyfi Kartal Melisa Basut Destina Lena Yıldız	Uğur Dağal Eda Nur Çengel İlayda Aydar	Sevinç Altuğ Özlem Malçok Zehra Kiriş

	Kerimoğlu			
--	-----------	--	--	--

HALK SAĞLIĞI HEMŞİRELİĞİ İNTÖRN ALAN DERSİ UYGULAMA FORMLARI

A. AİLE SAĞLIĞI MERKEZİ TANITIM FORMU

1. Adı :
2. Bulunduğu yer :
3. Hizmet verdiği nüfus :

ASM EKİBİ

1. ASM sorumlusu :
2. Sağlık ekibini oluşturan kişiler :
3. Personel sayısı :
4. ASM çalışma birimleri :

5. Aile sağlığı elemanının (hemşire, ebe, sağlık memuru) günlük yaptıkları işler :

C. ASM'NİN FİZİKSEL YAPISI VE ÇEVRESİ

1. ASM'nizin bulunduğu grup (A, B, C, D) hangisidir? Bu grup ASM'nin fiziksel yapısını yazınız.

2. ASM içindeki çöplerin toplanması ve atıkların yok edilme işlemlerini yazınız.

D. ASM HİZMETLERİ

1. ASM'de sunulan sağlık hizmetleri nelerdir?

AŞILAR	GÖZLEDİM	UYGULADIM
HEPATİT B		
HEPATİT A		
BCG		
DaBT-IPA-Hib		
DaBT-IPA		
KPA		
KKK		
Su Çiçeği		
OPA		
Td		
Diğer		

8. Bağışıklama Hizmetlerinde gözlemediğiniz ve/veya uyguladığınız aşıları X ile işaretleyiniz.

9. Buzdolabında aşılarda saklanma koşullarını gözleyerek, aşılarda yerleşim yerlerini ve ısı çizelgesine ilişkin gözleminizi aşağıdaki boşluklara belirtiniz.

KAPAKLAR	AŞILAR	ISI (C) ÇİZELGESİ GÖZLEMİ
Üst Raf		Ort. Derece:
Orta Raf		
Alt Raf		

Sebzelikler		
Kapaklar		

10.Bölge halkının yaygın sađlık sorunları nelerdir?

11.Bu sađlık sorunlarının çözümlüne yönelik önerileriniz nelerdir?

BAĞIŞIKLAMA BİLGİ FORMU

1. ASM’de uygulanan aşı türleri nelerdir? Açıklayınız.

2. ASM’de uygulanan aşı türleri için soğuk zinciri açıklayınız.

3. ASM’de bulunan aşılar nasıl hazırlanmaktadır?

4.Aşı uygulamaları sırasında nelere dikkat edilmelidir?

**AİLE SAĞLIĞI MERKEZİNDE HEMŞİRE –EBE TARAFINDAN
AYLIK DOLRURULAN FORMLAR**

*FORMLAR	GÖZLEM	UYGULAMA	HEMŞİRENİN-EBENİN ADI SOYADI İMZASI
15-49 Yaş Kadın İzlem Formu			
Gebe-Loğusa İzlem Fişi			
Bebek-Çocuk İzlem Fişi			
5 yaş altı aşı kayıt fişi			
Neonatal Tarama Formu (Fenilketonüri- Hipotiroidi – Biyotinidaz – Kistik Fibrozis- Galaktozemi)			

* Yukarıda belirtilen formlar hemşire/ebe tarafından doldurulurken gözlemlenecek ve öğrenci tarafından en az bir kere doldurulacaktır.

AİLE SAĞLIĞI MERKEZİ (ASM) ÖĞRENCİ GÜNLÜK ÇALIŞMA CETVELİ

Öğrencinin Adı Soyadı:

TARİH	KURUM ADI	YAPILAN İŞ *	HEKİMİN-HEMŞİRENİN-EBENİN ADI SOYADI VE İMZASI

* Öğrencinin gün içinde yaptığı çalışmalar (poliklinik, aile planlaması, aşılama, laboratuvar, kurumda hizmet içi eğitim, kurum dışında halk eğitimi, ebe ile saha gezisi şeklinde) ana başlıklar olarak yapılan işler bölümüne yazılacaktır.

AİLE TANILAMA REHBERİ

Ailenin adı:

Adresi:

Telefon:

1-Aile Karakteristikleri

A- Evde yaşayan kişiler

Adı Soyadı	Doğum tarihi	Cinsiyeti	Medeni hali	Ev içi rolü	İşi	Öğrenim durumu	Sosyal güvence

B- Aile tipi

- 1) Çekirdek aile 2) Geniş aile 3) Gecekondu ailesi 4) Parçalanmış aile

C- Aile üyelerinin ilişkileri

c1)Karıkoca.....

c2Baba – çocuklar.....

c3Anne – çocuklar.....

c4Çocuklar birbirleriyle.....

D- Karar verme

d1)Evde kararları kim veriyor? Erişkinler ait konularda.....

Çocuklara ait konularda.....

Tüm aileyi ilgilendiren konularda.....

2- Sosyo-Ekonomik ve Kültürel Özellikler

A- Ekonomik durum

a1. Gelir gidere eşit a2. Gelir giderden az a3. Gelir giderden fazla

2.Para yönetimini kim

yapmaktadır?.....

B- Sosyal ilişkiler

b1)Ailede boş zaman aktiviteleri, eğlence olanakları.....

(akraba, komşu, arkadaş, dinsel grup, STK'lar)

3-Çevresel Etmenler

A- Ev

- a1)Tipi.....Kendilerinin..... Kira.....
- a2)Oda sayısı.....
- a3)Mobilya (yeterli/yetersiz).....
- a4)Tuvalet (içeride/dışarıda)
- a5)Vektörler.....
- a6)İçme ve kullanma suyu (şebeke, artezyen, kuyu,).....
- a7)Kaza olasılıkları.....
- a8)Aydınlatma (iyi / kötü / yetersiz).....
- a9)Isınma olanağı (odun / kömür / gaz / elektrikle ve sobada / kalöriferde vb)
.....
- a10)Evin genel hijyen durumu (iyi / orta / kötü)
- a11)Evde beslenen hayvan var mı? Varsa hangisi?.....

B- Yerleşim yeri

- a1)Kentsel..... Kırsal.....
- a2)Oyun alanları (var/yok).....
- a3)Çevresel zararlar.....

C- Ulaşım durumu

Toplu ulaşım olanakları.....

4- Sağlık ve Hastalık Hikayesi

A- Özbakım

- a1)Ailenin sağlık bilgi kaynakları.....
- a2)Aile bireylerinin sağlığını geliştirmeye yönelik öğrenmek istedikleri konular
.....
- a3)Aile bireylerinin yararlandığı sağlık kuruluşları.....
- a4)Aile bireyleri sağlığı korumak için neler yapıyorlar

B-Hastalık hikayesi

b1)Aile üyeleri arasında hastalığı

olanlar.....

.....

.....

b2)Aile bireylerinden ilaç kullanan var

mı?.....

Evet ise; hangi

ilaçlar.....

.....

b3)Geçirilmiş önemli hastalık ve

kazalar.....

b4)Bireylerin bağışıklanma

durumu.....

b5)Bireylerin diş sağlığı

durumu.....

C-Sağlıklı yaşam alışkanlıkları

1-Yemek biçimleri

c1)Ailenin beslenme alışkanlıkları (mutfak ve yemek

zamanları).....

c2)Bireylerde riskli beslenme davranışları (aşırı beslenme, az yeme, düzensiz yeme, aşırı

şekerli/tuzlu /kafeinli

beslenme).....

c3)Önceki gün kahvaltı saatinden başlayan 24 saatlik aile beslenmesi:

Kahvaltı:.....

.....

Öğle

yemeği:.....

Akşam

yemeği:.....

Arada yenilenler:.....

2-Uyku düzenleri

Hangi aile üyeleri birlikte

uyumaktadır?.....

Hangi aile üyeleri yalnız

uyumaktadır?.....

Genel olarak uyku saatleri (yatma-uyanma)

Erişkinler:.....

.....

Çocuklar:.....

.....

3- Ailede stres kaynakları ve baş etme

yöntemleri.....

.....

.....

4- Bireysel hijyen Banyo...../ haftada

Diş fırçalama...../ günde

5- Fiziksel egzersiz

...../haftada

6- Kötü alışkanlıkları

a)Sigara adet/gün

b)Alkol

1) Her gün 2) Haftada bir 3) Ayda bir veya daha az 4) Bırakmış 5) İçmiyor

BEBEK ve ÇOCUK (1-5 Yaş) İZLEM FORMU

Geçmiş sağlık öyküsü: Gebelikte sorun /komplikasyon: Var () Yok () Geçirdiği ameliyat/kazalar : Geçirdiği hastalıklar: Hekimin tanı koyduğu sürekli hastalıklar:	Erken tanı testleri: DKÇ için USG tarihi: İşitme testi yapılma tarihi: NTP: Demir: Başlama zamanı: Damla miktarı: Dvit3: Başlama zamanı: Damla miktarı: Diğer :
Beslenmesi Emzirmeye başlama: Yalnızca anne sütü: Ek gıdaya başlama : İnek sütü başlama: : Hazır mama verdiyse başlama zamanı: Verme süresi: Ek gıdaya ne ile başlamış: Ek gıdaya ne zaman başlamış: Gelişme <u> </u> Ay Gülümseme : Başını tutma: Desteksiz oturma: Emekleme : Sıralama : Yürüme : Tuvalet alışkanlığı kazanma: Var () Yok () Tuvalet alışkanlığı kazanma yaşı:	Doğuma ilişkin bilgiler: Doğum ağırlığı: Doğum boyu: Baş çevresi: Doğum şekli: () Miadında () Erken () Geç () Normal () Forseps () Vakum () Spinal anestezi () Epidural anestezi () Uzamış doğum eylemi () Sezeryan () Doğum sonu ağlamada gecikme () Doğumsal hastalık /anomali

İZLEM BULGULARI	Tarih	Tarih	Tarih	Tarih	Tarih
ÖLÇÜMLER Ağırlık: Boy: Baş çevresi: Göğüs Çevresi: Nabız: Solunum: Ateş: Diş sayısı: Hemoglobin:					
DERİ Deri döküntüsü (isilik, pişik gibi) Solukluk: Siyanoz: İkter: Turgor/tonus: Pigmentasyon: Ödem: Saç özellikleri (alopesi, kuru saç): Tırnak: Diğer.....					
LENF DÜĞÜMLERİ Lokalizasyon: Diğer.....					
1.BAŞ Ön fontanel açıklığı: Arka fontanel açıklığı: Fontanel palpasyon: Fontanel kabarıklık: Başın şekli: Konak: Kafada terleme: Kraniotabes: Diğer.....					
1.2.Yüz Yüzde asimetri..... Skar dokusu..... Diğer.....					

İZLEM BULGULARI	Tarih	Tarih	Tarih	Tarih	Tarih
1.3.Göz Çapaklanma..... Sulanma Kaşıntı..... Kızarıklık Kanlanma Şaşılık..... Konjonktivit..... Görme sorunu Nistagmus: Diğer.....					
1.4.Burun Burunda akıntı..... Burunda tıkanıklık..... Burunda kanama Burunda kaşıntı..... Diğer.....					
1.5.Kulak Kulakta ağrı..... Kulakta akıntı..... İşitme kusuru: Diğer.....					
1.6.Ağız ve Boğaz Anomali..... Pamukçuk : Diş yapısı ve özelliği: Diş sayısı: Dudakta morarma..... Boğazda kızarıklık Tonsillit..... Hipotroidi:..... Yutma güçlüğü..... Ense sertliği: Tortikolis:..... Diğer.....					
2.GÖĞÜS Memede şişlik:..... Raşitik tesbihler:..... Solunum sıkıntısı:..... Solunum tipi: Göğüs –omur deformitesi:..... Öksürük:..... Diğer.....					
3.KARIN Karnın şekli: Karında duyarlılık, sertlik :..... Göbekte kanama ve iltihap: Umblikal herni Diğer.....					

İZLEM BULGULARI	Tarih	Tarih	Tarih	Tarih	Tarih
<p>4. EKSTREMİTELER, GENİTAL SİSTEM</p> <p>DKÇ:</p> <p>(X) ve (O) bacak:</p> <p>Anomali (skolyoz):</p> <p>Parmaklarda şekil bozukluğu.....</p> <p>Fazladan parmak.....</p> <p>Diğer</p> <p>Vulvada akıntı:</p> <p>Fimozis:</p> <p>İnmemiş testis:</p> <p>Skrotumda şişlik.....</p> <p>Skrotumda kızarıklık.....</p> <p>Hipospadias.....</p> <p>Epispadias.....</p> <p>Ürogenital bölgede yara.....</p> <p>Ürogenital bölgede akıntı:</p> <p>Diğer.....</p>					
<p>5. REFLEKSLER</p> <p>Arama, emme:.....</p> <p>Moro:.....</p> <p>Kavrama, yakalama:.....</p> <p>Adımlama:.....</p> <p>Babinski:</p> <p>Glabella:</p> <p>Tonik boyun:.....</p> <p>Gallant:</p> <p>Diğer.....</p>					
<p>6. DİĞER SORUNLAR</p> <p>Vücudun herhangi bir yerinde sertlik, şişlik</p> <p>İştahsızlık:</p> <p>Kabızlık:</p> <p>İshal:</p> <p>Gaz sancısı:</p> <p>Bulantı, kusma:</p> <p>Dışkıda değişiklik:.....</p> <p>İdrar yapmada güçlük:</p> <p>Katılma nöbeti:</p> <p>Temizliğe ilişkin sorunlar:</p> <p>Uyku sorunu:</p> <p>Giyim sorunu:</p> <p>Diğer.....</p>					

İZLEM BULGULARI	Tarih	Tarih	Tarih	Tarih	Tarih
7. BESLENME Emzirme süresi/ sıklığı (dk):..... Günlük öğün sayısı: Meyve suyu/ meyve: İnek sütü: Yoğurt: Muhallebi: Yoğurt: Sebze çorbası: Yumurta: Et: Kurubaklagil: Su: Diğer:	Sıklık/ miktar	Sıklık/ miktar	Sıklık/ miktar	Sıklık/ miktar	Sıklık/ miktar
8. İZLEM SONUCU					
Son izlemden sonraki sağlık durumu: Akut hastalık: Kronik hastalık: Sağlam: Diğer :..... Hekime sevk:					

KIZ

İsim: Notlar:

İlk Muayene Tarihi:

Doğum Tarihi:

Doğum Ağırlığı:

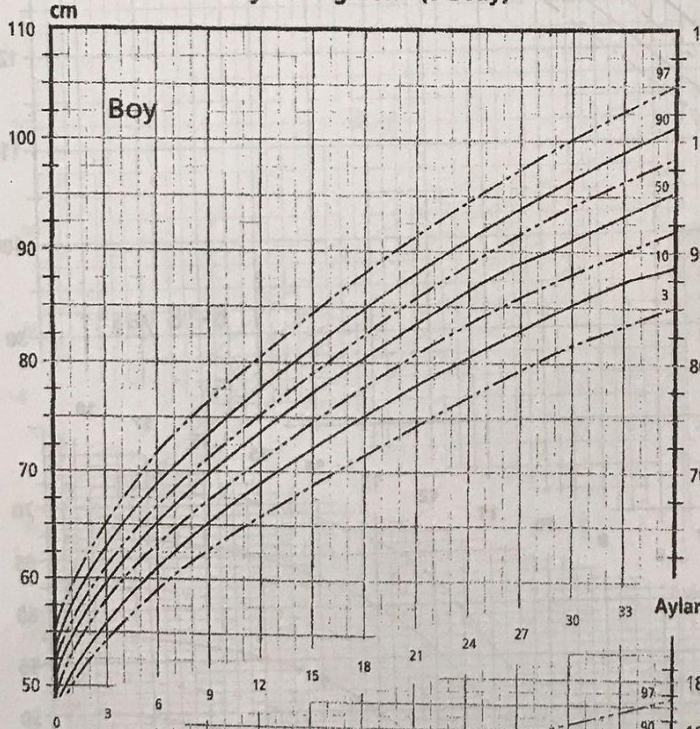
Doğum Boyu:

Anne Boyu:

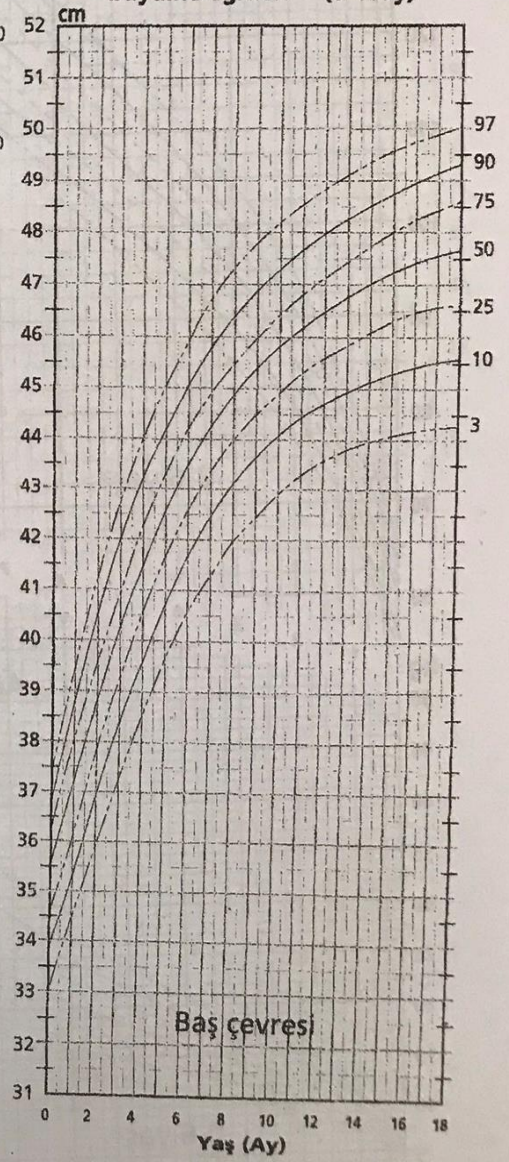
Baba Boyu:

Hedef Boy:

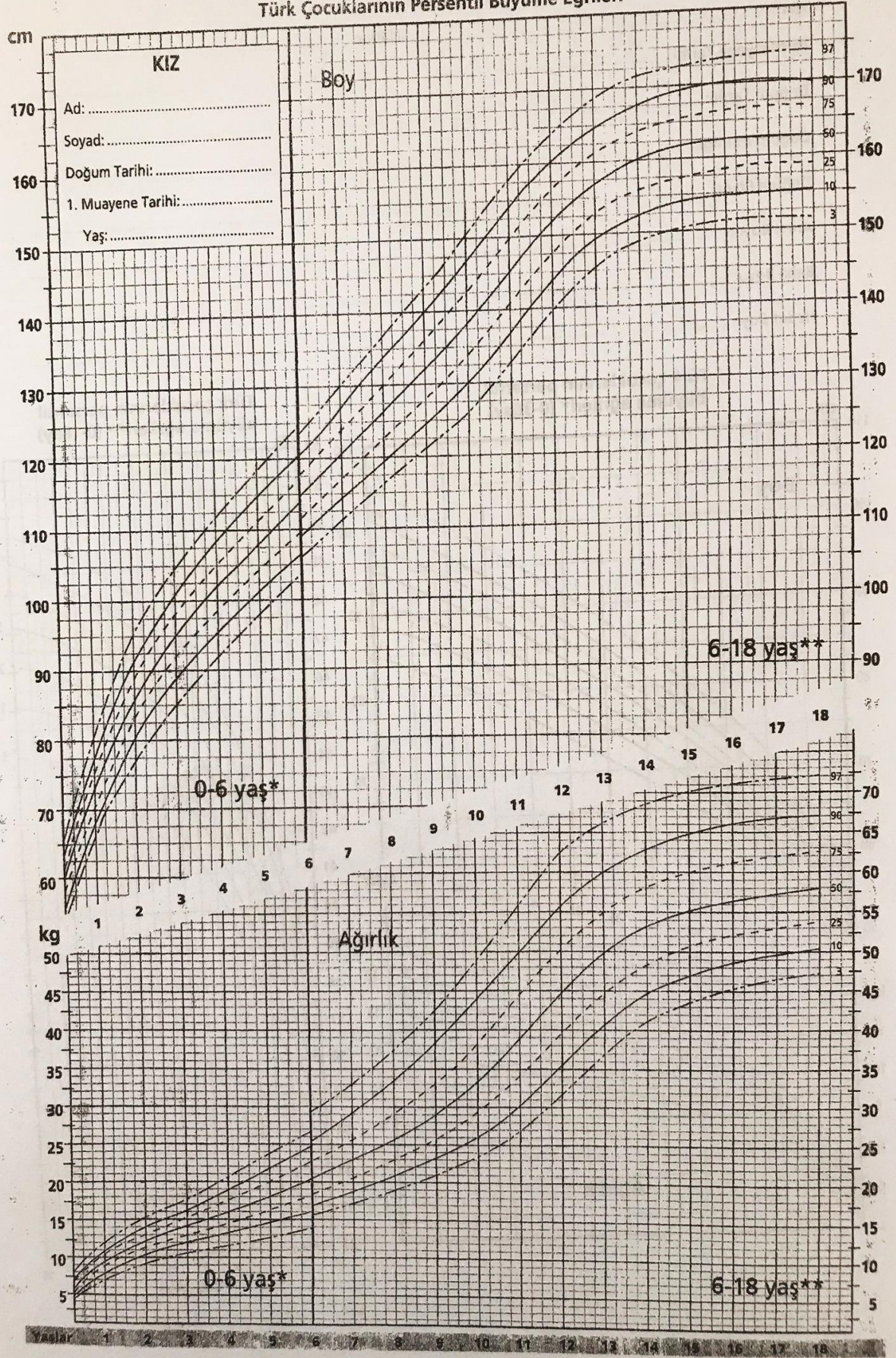
Türk çocuklarının persentil büyüme eğrileri* (0-36ay)



Türk çocuklarının persentil büyüme eğrileri** (0-18ay)



Türk Çocuklarının Persentil Büyüme Eğrileri



ERKEK

İsim: Notlar:

İlk Muayene Tarihi:

Doğum Tarihi:

Doğum Ağırlığı:

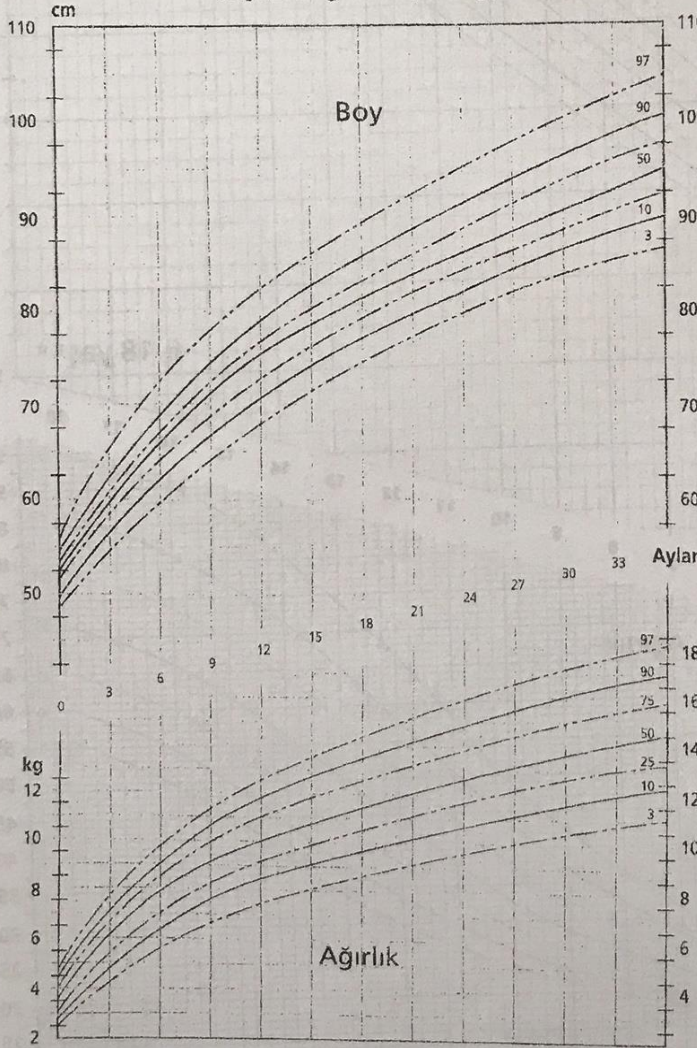
Doğum Boyu:

Anne Boyu:

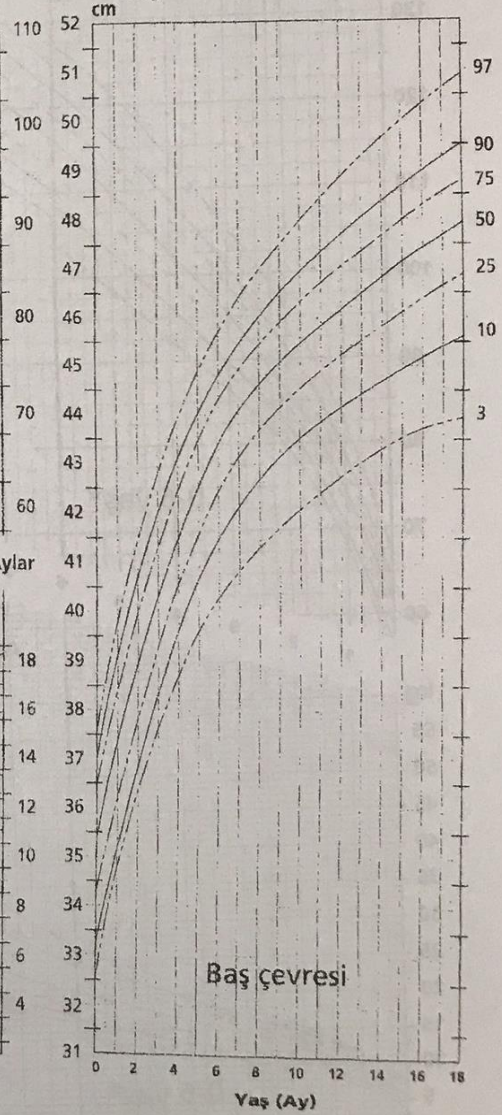
Baba Boyu:

Hedef Boy:

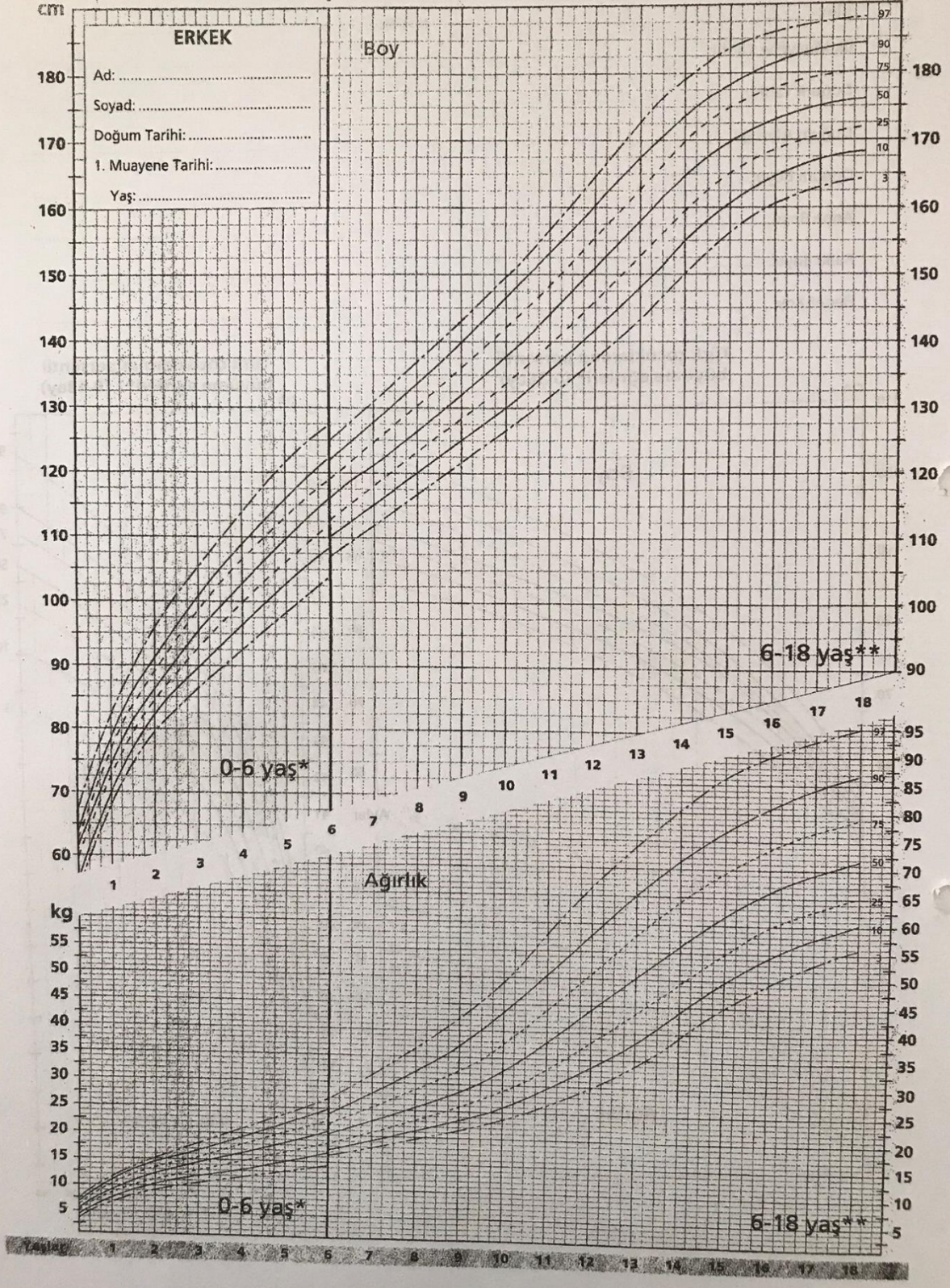
Türk çocuklarının persentil büyüme eğrileri* (0-36ay)



Türk çocuklarının persentil büyüme eğrileri** (0-18ay)



Türk Çocuklarının Persentil Büyüme Eğrileri



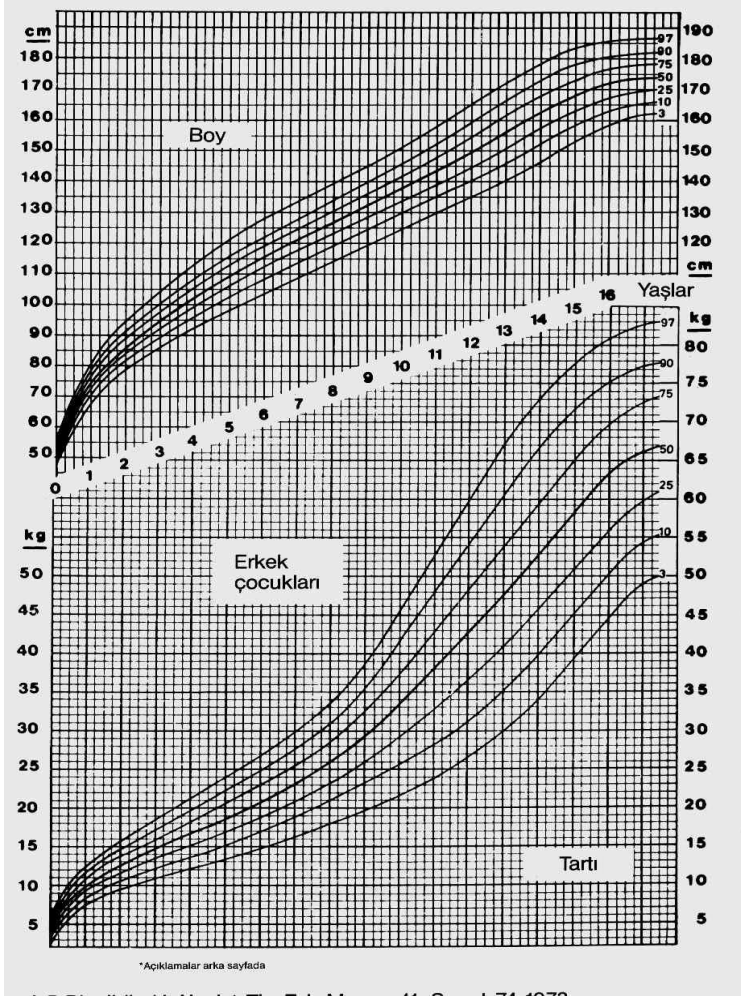
OKUL ÇOCUĞU VE GENÇ İZLEM FORMU (6-17 YAŞ)

<p>Adı Soyadı:.....</p> <p>Doğum Tarihi:..... Yaş:</p> <p>Anne adı:</p> <p>Baba adı:</p> <p>Cinsiyeti: 1) Kız () 2)Erkek ()</p> <p>Okul öncesi eğitim aldı mı : 1) Evet 2) Hayır</p> <p>Ailede çocuk sayısı:</p> <p>Çocuğun/ergenin sağlık durumu nasıl:</p> <p>1) İyi 3)Orta 3)Kötü</p> <p>Hekimin tanı koyduğu önemli bir sağlık sorunu var mı?</p> <p>1) Evet 2) Hayır</p> <p>Evet ise nedir?</p> <p>Hekimin önerisi ile sürekli kullandığı ilaçlar:</p> <p>.....</p> <p>Geçirdiği ameliyat/kazalar:</p> <p>Geçirdiği hastalıklar:</p> <p>Öğrenci okula devam etmede sorun yaşıyor mu?</p> <p>1) Evet 2) Hayır</p> <p>Evet ise nedir?.....</p> <p>Aile içi ilişkiler:</p> <p>Ailede anne ve baba birlikte mi yaşıyor? Ayrı mı yaşıyor?</p> <p>.....</p> <p>Anne ile ilişkileri nasıl? Sorun Var /Yok</p> <p>Baba ile ilişkileri nasıl? Sorun Var /Yok</p> <p>Kardeşleri ile ilişkileri nasıl? Sorun Var /Yok</p> <p>Okul yaşantısı:</p> <p>Okul adı:</p> <p>Okul başarısı: 1) İyi 3)Orta 3)Kötü</p> <p>Arkadaş ilişkileri: Sorun var () Sorun yok ()</p> <p>Öğretmen ile ilişkileri: Sorun var () Sorun yok ()</p> <p>Okula ilişkin duyguları: Olumlu () Olumsuz ()</p> <p>İş ortamında çalışma durumu/ortamı Evet () Hayır ()</p> <p>Evet ise çalıştığı ortamı değerlendiriniz:</p> <p>-Toza maruz kalma:</p> <p>-Gaza maruz kalma:</p> <p>-Kimyasal maddelere maruz kalma:</p> <p>Rutubete maruz kalma:</p> <p>Işınlara maruz kalma:</p> <p>Gürültüye maruz kalma:</p> <p>Aydınlatma sorunu yaşama:</p> <p>Isınma sorunu yaşama:</p>	<p>Kullandığı aletler:</p> <p>1)Gözlük () 2)İşitme cihazı ()</p> <p>3)Diğer.....</p> <p>Günlük öğün sayısı:</p> <p>Günlük uğraşları:</p> <p>1)Etüde katılma () 2)TV seyretme ()</p> <p>3)Kitap okuma () 4)Oyun oynama ()</p> <p>5)Spor () 6)Müzik dinleme ()</p> <p>7) Bilgisayar kullanma 8)Diğer.....</p> <p>Kişisel hijyen alışkanlıkları:</p> <p>Var(1) Yok(0)</p> <p>Diş fırçalama alışkanlığı: günde.... kez</p> <p>Tuvaletten önce el yıkama alışkanlığı:</p> <p>Tuvaletten sonra el yıkama alışkanlığı:</p> <p>Yemekten önce el yıkama alışkanlığı:</p> <p>Yemekten sonra el yıkama alışkanlığı:</p> <p>Banyo sıklığı: haftada...kez</p> <p>Tırnak kesme sıklığı:</p> <p>Saç Hijyeni : 1) Yeterli 2) Yetersiz</p> <p>Yetersiz ise : Saç Biti () Kepek: ()</p> <p>Ailede sigara içme durumu nasıl?</p> <p>1) Evde sigara içen yok.</p> <p>2)Anne-baba sigara içiyor</p> <p>3)Anne sigara içiyor</p> <p>4)Baba sigara içiyor</p> <p>5)Evdeki diğer kişiler içiyor</p> <p>Madde (sigara , alkol, ilaç vs.) kullanıyor mu?.....</p> <p>Ne kullanıyor?</p> <p>Üreme sağlığı:</p> <p>Üreme sağlığı konusunda danışmanlık almış mı?</p> <p>.....</p> <p>Ergenlik konusunda danışmanlık almış mı ?.....</p> <p>Menstruasyon hijyeni nasıl? :</p> <p>Günlük ped sayısı:</p> <p>Menarj tarihi:</p> <p>Menstruasyon: Düzenli () Düzensiz ()</p> <p>Menstruasyon süresi:/ gün</p> <p>Beslenmesi: Sıklık Miktar</p> <p>Süt</p> <p>Peynir:</p>
---	---

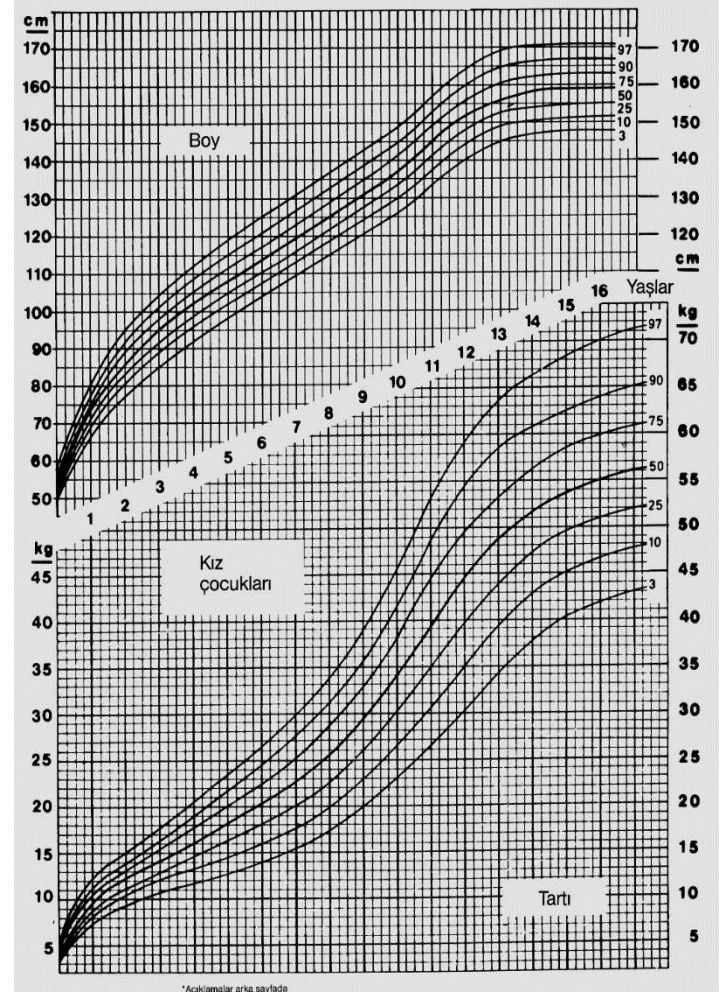
İş kazası yönünden tehlike: Var () Yok ()
Kişisel koruyucu kullanma: Sürekli () Ara sıra () Hiç ()
İşe ilişkin duyguları: Olumlu () Olumsuz ()

Yoğurt:
Et, tavuk, balık:
Sebze
Meyve
Su
Diğer :

AĞIRLIK VE BOY İÇİN PERSANTİL EĞRİLERİ



ERKEK ÇOCUKLARI İÇİN



KIZ ÇOCUKLARI İÇİN

İZLEM BULGULARI	Tarih	Tarih	Tarih	Tarih	Tarih
1.BAŞ 1.1.Saç ve Derisi Kepeklenme..... Saç dökülmesi..... Bit/sirke..... Kuruluk,kırıklık..... Saçlı deride skar dokusu..... Saçlı deride nodüler oluşum.... Diğer.....					
1.2.Yüz Yüzde asimetri..... Skar dokusu..... Akne (sivilce)..... Diğer.....					
1.3.Göz Çapaklanma..... Sulanma Kaşıntı..... Kızarıklık Kanlanma Şaşılık..... Konjonktivit..... Görme sorunu Diğer.....					
1.4.Burun Burunda akıntı..... Burunda tıkanıklık..... Burunda kanama Burunda kaşıntı..... Diğer.....					
1.5.Kulak Kulakta ağrı..... Kulakta akıntı..... Diğer.....					
1.6.Ağız ve Boğaz Dişeti iltihabı..... Dişeti kanaması..... Çürük Anomali..... Ağızda koku..... Dudakta uçuk..... Dudakta morarma..... Boğaz ağrısı Boğazda kızarıklık Tonsillit..... Guatr..... Yutma güçlüğü..... Diğer.....					

İZLEM BULGULARI	Tarih	Tarih	Tarih	Tarih	Tarih
2.ÜST EKSTREMİTELER Tırnak kırılması..... Tırnakta lekeler..... Tırnak hijyeni yetersiz..... Parmaklarda şekil bozukluğu..... Fazladan parmak..... Elde skar dokusu..... Ellerde tremor..... Ellerde şişil..... Ekstremitede deri..... bütünlüğünde bozulma..... Avuçta terleme..... Ekstremitede hareket kısıtlılığı..... Ekstremitede ağrı..... Diğer					
3.GÖĞÜS Meme ucunda çökme..... Meme başında akıntı..... Meme etrafında tüylenme..... Memelerde asimetri..... Diğer.....					
4.KARIN Karın ağrısı Karında ani sancı..... Umblikal herni Diğer.....					
5.ALT EKSTREMİTELER Parmak aralarında döküntü.... Tırnak hijyeni yetersiz..... Tırnak batması..... Parmaklarda anomali (sayı,şekil,bütünlük) Parmak aralarında enfeksiyon Bacaklarda şekil bozukluğu (O bacak, X bacak) Bacakta ödem..... Eklem ağrıları..... Eklemde şişme..... Eklemlerde kızarıklık..... Diğer.....					
6.DOLAŞIM SİSTEMİ Periferik siyanoz..... Kan basıncı (mmhg)..... normalin dışında (70-80 / 110-120 mmhg)..... Diğer.....					

İZLEM BULGULARI	Tarih	Tarih	Tarih	Tarih	Tarih
7.SİNDİRİM SİSTEMİ Yutma güçlüğü..... Karın ağrısı..... Bulantı..... Kusma..... Kabızlık..... İshal..... İştahsızlık..... Anüste kaşıntı..... Dışkı tutamama..... Barsak paraziti..... Diğer.....					
8.ÜROGENİTAL SİSTEM İnmemiş Testis..... Skrotumda ağrı..... Skrotumda şişlik..... Skrotumda kızarıklık..... Hipospadias..... Epispadias..... Fimozis..... Ürogenital bölgede anormal akıntı..... Ürogenital bölgede yara..... Ürogenital bölgede kaşıntı..... İdrar yaparken ağrı..... İdrar yaparken yanma..... Diğer.....					
9.DİĞER SORUNLAR Tikler..... Kekeleme..... Heceleyerek konuşma..... Bayılma..... Korkular..... Aşırı hareketlilik..... Uyku sorunu..... Sinirlilik..... Tırnak yeme..... Aneroksiya Nevroza..... Bulumia Nevroza..... Diğer.....					
GENEL DEĞERLENDİRME Temel Sorunlar Hekime sevk gerektiren durumlar					

T.C.
SAĞLIK BAKANLIĞI
Form No. : 005

GEBE - LOHUSA İZLEME FİŞİ

Soyadı :

Sıra No. :
Muhtarlığı :
Sokağı :
Ev No. :
Tlf. No. :

Kurumu :
Sağlık Evi :

Düzenlendiği Tarih
...../...../200...

Boy : cm.

Adı :
Eşinin Adı :
Eşinin Akrabalık D. :
Doğum Tarihi :
Öğrenim Durumu :
İşi :
Evlenme Yaşı :
İlk Gebelik Yaşı :

Kaçıncı Gebeliği	Canlı Doğum Sayısı	Ölü Doğum Sayısı	Yaşayan Çocuk Sayısı	Düşük Sayısı	Ölen Çocuk Sayısı	Gebelik Öncesi Annenin Sistemik Hastalığı Varsa Yazınız	Pelvis Durumu	Kan Grubu Rh	Eşinin Kan Grubu Rh	Bir Önceki Gebeliğin Sonlanma Tarihi	Bir Önceki Gebeliğin Sonucu, Yeri ve Biçimi	Doğumla İlgili Karar
							Uygun <input type="checkbox"/> Dar <input type="checkbox"/> Şüpheli <input type="checkbox"/>		günayyıl	Canlı Doğum <input type="checkbox"/> Ölü Doğum <input type="checkbox"/> Düşük <input type="checkbox"/> Yer Biçim	Sağlık Evi <input type="checkbox"/> Sağlık Ocağında <input type="checkbox"/> Hastanede <input type="checkbox"/>

Gebelik Öncesi Kullandığı Koruyucu Yöntem	Doğum ve Doğan Çocukla İlgili Bilgiler				
	Gebelik Sonucu ve Tarihi	Doğum Nasıl Yapıldı?	Doğuma Yardım Eden	Doğan Bebek	Doğuştan Şekil Bozukluğu
RIA <input type="checkbox"/> Hap <input type="checkbox"/> Kondom <input type="checkbox"/> Yok <input type="checkbox"/> Diğer :	Düşük <input type="checkbox"/> Ölü Doğum <input type="checkbox"/> Canlı Doğum <input type="checkbox"/>/...../200...	Spontan <input type="checkbox"/> Vakum <input type="checkbox"/> Sezaryen <input type="checkbox"/> Forseps <input type="checkbox"/>	Hastane <input type="checkbox"/> Hekim <input type="checkbox"/> Ebe <input type="checkbox"/> Diğer Sağlık Personeli <input type="checkbox"/> Sağlık Pers. Yardımı <input type="checkbox"/> Olmadan	Cinsiyeti <input type="checkbox"/> Kilosugr. Boycm. Geliş Biçimi : Çoğul Doğum <input type="checkbox"/>	Yok <input type="checkbox"/> Var : Notlar :

Ebenin Adı Soyadı :

Tarih :/...../200...

İmzası :

Hekimin Adı Soyadı :

Tarih :/...../200...

İmzası :

Mopak Endüstri Meslek Lisesi Müdürlüğü Matbaası

GEBE ve LOHUSA İZLEM FORMU

İZLEM BULGULARI	Tarih	Tarih	Tarih	Tarih	Tarih
1.BAŞ Baş ağrısı: Baş dönmesi: Diğer..... 1.1.Saç ve Derisi Kepeklenme..... Saç dökülmesi..... Saç hijyeni: Diğer.....					
1.2.Yüz Solukluk..... Gebelik maskesi..... Yüzde ödem:..... Diğer.....					
1.3.Göz Konjoktivada solukluk: Yaşarma, iltihap, akıntı: Çapak..... Göz kapaklarında ödem Görme sorunu Diğer.....					
1.4.Burun Burunda akıntı..... Burunda tıkanıklık..... Burunda kanama Diğer.....					
1.5.Kulak Kulakta ağrı..... Kulakta akıntı..... Diğer.....					
1.6.Ağız/Dudak ve Boğaz Dişeti iltihabı..... Dişeti kanaması..... Çürük Ağızda aft..... Ağızda koku..... Tonsillit..... Guatr..... Dudak mukozasında solukluk:..... Hipertiroidi: Hipotiroidi: Lenfadenopati:..... Diğer.....					
2.GÖĞÜS ve MEME MUAYENESİ Solunum:..... Nefes darlığı:..... Akciğer seslerinde patoloji:..... Öksürük:.....					

İZLEM BULGULARI	Tarih	Tarih	Tarih	Tarih	Tarih
Göğüs ağrısı:..... Sırt ağrısı:..... Kalp sesleri:..... Memelerin inspeksiyonu:..... Meme ucunda çökme..... Meme başında akıntı..... Meme başında kanama..... Meme başında çatlak:..... Meme başının küçük olması:..... Meme başının büyük olması:..... Memelerde dolgunluk:..... Diğer.....					
3.KARIN Karında ödem: Hidroamniosis..... Ameliyat izi Gebelik izleri: Kaşıntı: Kasık ağrısı: Molhidatiform şüphesi: Leopold I. (gebelik ayı): Leopold II. (situs/pozisyon): Leopold III. (geliş biçimi): Leopold IV. (angajman,): Fundus gebelik ayına göre büyük:..... Fundus gebelik ayına göre küçük:..... Çoğul gebelik:..... Baş pelvis uyumsuzluğu:..... Geliş bozukluğu(makat, yan, oblik, yüz, alın): ÇKS (18.haftadan itibaren):..... Fetus hareketleri (20.haftadan itibaren): Prezentasyon(35.haftadan itibaren):..... Sürmatürasyon:..... Uterusta kontraksiyonlar:..... Diğer..... Lohusaya özgü: İnsizyon yeri (kızarıklık,akıntı,vs)..... İnvölüsyon:..... Diğer:.....					
4. EKSTREMİTELER El ve Bacakta ödem..... El avucu içinde ödem:..... Bacaklarda varis:..... El ve bacaklarda uyuşma:..... Kalça kemiklerinde sakatlık:..... Ekstremitelerde künt ağrı:..... Tromboflebit:..... Diğer.....					

İZLEM BULGULARI	Tarih	Tarih	Tarih	Tarih	Tarih
5.VULVA/VAJİNA Labilarda büyüme:..... Vajinal akıntı:..... Varis: Yara:..... Kaşıntı:..... Kanama (düşük, dış gebelik):..... Diğer..... Lohusaya özgü: Epizyotomi:..... Perine bakımı:..... Loşia (seröz, beyaz, vs):..... Diğer:.....					
6.ÜRİNER SİSTEM Pollaküri..... Nokturi..... Dizüri..... Hematüri:..... İdrar yolu enfeksiyonu:..... İnkontinans:..... Diğer:.....					
7.GASTROİNTESTİNAL SİSTEM Mide yanması..... Bulantı..... Karın ağrısı..... Kusma..... Kabızlık..... İshal..... Diğer.....					
8.DİĞER YAKINMALAR Çabuk yorulma:..... Halsizlik:..... Sık hastalanma:..... İştahsızlık:..... Terleme:..... Baygınlık hissi:..... Üşüme:..... Diğer:.....					
9.PSİKOLOJİK DURUM Mutlu/mutsuz:..... Rahat/tedirgin:..... Uykusuzluk:..... Gebeliğe karlı olumlu/olumsuz tutum:.. Stres:..... Doğum korkusu:..... Diğer..... Lohusaya özgü: Postpartum depresyon:..... Diğer:.....					

İZLEM BULGULARI	Tarih	Tarih	Tarih	Tarih	Tarih
10. ÖZBAKIM DAVRANIŞLARI Kontrol ve izlemlere uyma:..... Önerileri uygulama:..... Uygun beslenme davranışları:..... Çiğ et yeme alışkanlığı:..... Evde kedi besleme alışkanlığı:..... Genel vücut hijyenine dikkat etme:..... Meme bakımını uygulama:..... Perine temizliğine dikkat etme:..... Cinsel ilişki:..... Giysi,seyahat:..... Uyku, dinlenme, egzersiz:..... Hastalıklardan korunma:..... Alkol, sigara, ilaç alma:..... Diğer:..... Lohusaya özgü: Laktasyon:..... Aile planlaması yöntem seçimi:..... Uygun emzirme tekniğini kullanma:..... Diğer:.....					
LABORATUAR Boy (150 cm'den az):..... Kilo(aşırı şişman, zayıf, normal):..... Çok kilo alımı(haftada 500 gr'dan fazla) Az kilo alımı >2 kg:..... Ateş:..... Nabız:..... Kan basıncı:..... Solunum:..... Hipertansif:..... Hipotansif:..... Hemoglobin:..... Hematokrit:..... TİT:..... İdrarda protein (+,++,+++):..... Kan grubu:..... Kan grubu uyumsuzluğu:..... IDC (İndirect coombs testi):..... Rhogam:..... Kanda şeker:..... Hbs antijeni:..... Tetanoz aşısı:..... I..... II:..... III:..... IV:..... V:..... Demir preparatı alıp almadığı:..... Doğum için önerilen yer: (ev,hastane):...					
GENEL DEĞERLENDİRME Temel Sorunlar Hekime sevk gerektiren durumlar					

PRENATAL DÖNEMDE GEBENİN GEREKSİNİM DUYDUĞU SÜREKLİ SAĞLIK EĞTİM KONULARI

1. Sağlık kuruluşlarını tanıma, kullanma
2. Gebe izleminde rutin işleri tanıtma ve açıklamada bulunma
3. Gebeliğe ait fizik ve emosyonel değişikliklerin bilinmesi
4. Kişisel hijyen
5. Fetal büyüme
6. Beslenme
7. Alışkanlıklar
8. Gebelik komplikasyonlarını tanıma, önlem alma, gebelikte ilkyardım
9. Egzersizler ve vücut mekaniği
10. Doğum sonrası bakım
11. Doğuma hazırlık
12. Anne sütü ve emzirme
13. Doğum çantası hazırlığı
14. Bebek bakımı
15. Aile planlaması
16. Analık ve babalık becerileri

LOĞUSANIN GEREKSİNİM DUYDUĞU SÜREKLİ SAĞLIK EĞTİM KONULARI

1. Sağlık kuruluşlarını tanıma, kullanma
2. Doğum sonu izleminde rutin işleri tanıtma ve açıklamada bulunma
3. Kişisel hijyen
4. Beslenme
5. Alışkanlıklar
6. Loğusalık dönemine ait komplikasyonlarını tanıma, önlem alma
7. Egzersizler ve vücut mekaniği
8. Anne sütü ve emzirme
9. Bebek bakımı
10. Aile planlaması
11. Analık ve babalık becerileri

YAŞLI İZLEM FORMU

Adı soyadı:.....	<u>Ölçümle elde edilen bulgular</u>				
Doğum tarihi/yaş: :.....	Vücut ısısı:				
Cinsiyeti: :.....	Hipotermi:				
Medeni durumu: :.....	Nabız:				
Öğrenimi: :.....	Bradikardi:				
İş-mesleği: :.....	Taşikardi:				
Sosyal güvence: :.....	Çarpıntı:				
Emeklilik durumu: :.....	Solunum sayısı:				
Kronik hastalık (süre):	Tansiyon:				
Hekim tanısı Var () Yok ()	Hipotansiyon:				
Hekimin önerdiği sürekli ilaç Var () Yok ()	Hipertansiyon:				
İlaç adı:	Kilo:				
.....	Kaşeksi:				
.....	Obesite:				
Geçirdiği ameliyat/kaza/yaralanma:	Boy:				
.....	Hemogloblin:				
.....	Normal:				
<u>Kullandığı aletler:</u>	Sınır:				
Gözlük: Var () Yok ()	Anemi:				
Takma diş: Var () Yok ()	Aşılama:				
İşitme aleti: Var () Yok ()	Tarih				
Diğer: Var () Yok ()	Tetanoz:				
	BCG:				
	Pnömonokok:.....				
	Grip aşısı:.....				

İZLEM BULGULARI	Tarih	Tarih	Tarih	Tarih	Tarih

BAŞ Kepek: Bit: Kaşıntı: Saç dökülmesi: Baş ağrısı..... Diğer.....					

İZLEM BULGULARI	Tarih	Tarih	Tarih	Tarih	Tarih

GÖZ Gözde sulanma: Gözde kızarıklık: Diğer..... Gözde Sarılık: Konjonktivitada Solukluk:..... Diğer.....					
KULAK Kulakta akıntı: Kulakta kaşıntı: Kulak çınlaması: İşitme azlığı: Baş dönmesi: Bayılma: Sendeleme, düşme: Diğer.....					
BURUN Burunda akıntı: Tıkanıklık: Burun kanaması:..... Diğer.....					
AĞIZ/DUDAK VE BOĞAZ Ağız ve diş sorunu: Ağız kokusu: Diğer..... Dudaklarda çatlak: Siyanoz: Diş çürüğü: Diş sayısında eksiklik: Dişeti iltihabı: Protez: Diş bakımı: Konuşma güçlüğü: Yutma güçlüğü: Boğazda kızarıklık: Boğazda ağrı: Lenfodenapati: Guatr: Ses kısıklığı: Diğer.....					
GÖĞÜS Öksürük: Fazla terleme: Balgam: Hırıltılı solunum: Solunum güçlüğü: Göğüs ağrısı: Nefes darlığı:					

İZLEM BULGULARI	Tarih	Tarih	Tarih	Tarih	Tarih

CİLT Vücutta döküntü: Deride kuruluk: Kaşıntı: İyileşmeyen yara: Cilt bütünlüğünün bozulması: Isı değişikliği: Renk değişikliği: Diğer.....					
KARIN Karında gerginlik: Karında hassasiyet: Karında ani sancı: Mide ağrısı: Bulantı, kusma: Hazımsızlık: Diğer.....					
EKSTREMİTELER Ekstremitelerde şekil bozukluğu: Postür bozukluğu (skolyoz, kifoz vb.): Eklemlerde anormal şişlik,sertlik: Eklemlerde ağrı: Kas ağrısı: Titreme: Bacaklarda kramp: Ödem: Varis: Hemipleji: Parapleji: Parestezi: Yürürken şiddetli bacak ağrısı: Diğer.....					
ÜRİNER SİSTEM Sık idrar yapma: Noktüri: Ağrılı idrar: Hematüri: Üriner inkontinans: Fekal inkontinans : Diğer.....					
DOLAŞIM SİSTEMİ Dispne: Ortopne: Çarpıntı: Siyanoz: Göğüs ağrısı: Ödem: Bacaklarda varis: Diğer.....					

İZLEM BULGULARI	Tarih	Tarih	Tarih	Tarih	Tarih
GASTROİNTESTİNAL SİSTEM İştah değişikliği: Bulantı/kusma: Hematemez: Melena: Kaşeski:..... Sarılık: Karın ağrısı: İshal: Hemoroid: Makatta kanama:..... Anal fistül:..... Barsak parazitleri: Gaz: Diğer.....					
BOŞALTIM Günlük dışkı sayısı: Dışkılamada değişiklik: Konstipasyon: Dışkının görünümü, rengi: Günlük idrar sayısı: İdrarın rengi, kokusu: Diğer:					
GENİTAL SİSTEM Vulvada kaşıntı: Vulvada ağrı,şişlik, kızarıklık : Adet dışı kanama: Prostat hipertrofisi: PSA değeri:..... Diğer:					
PSİKOLOJİK DURUM					
Sıcak basması:..... Cinsel güçsüzlük:..... Sürekli kaygı/üzüntü:..... Sinirlilik, öfke nöbeti:..... Anksiyete:..... Unutkanlık:..... Diğer:					
GÜNLÜK GEREKSİNİMLERİ Günlük öğün sayısı:..... İştahsızlık:..... Çok su içme:..... Sık acıkma:.....					

İZLEM BULGULARI	Tarih	Tarih	Tarih	Tarih	Tarih
<u>Besin tüketimi</u> Süt:..... Peynir:..... Yoğurt:..... Et, tavuk vb.:..... Sebze:..... Meyve:..... Su:.....	Sıklık/ Miktar	Sıklık/ Miktar	Sıklık/ Miktar	Sıklık/ Miktar	Sıklık/ Miktar
UYKU Genelde gece uyku süresi:..... Gündüz uykusu:..... Sık uyanma:..... Diğer					
HİJYEN Eİ Yıkama:..... Diş fırçalama sıklığı:..... Banyo sıklığı:..... Genital bölge temizliği:.....					
ALİŞKANLIKLAR Sigara kullanımı:..... Alkol kullanımı:..... Egzersiz yapma durumu:.....					
GENEL DEĞERLENDİRME Akut hastalık: Kronik hastalık: Diğer: Hekime sevk:					

GÜNLÜK YAŞAM AKTİVİTELERİ

	Bağımsız	Yardımla	Bağımlı
Yemek yeme:.....
Giyinme:.....
Banyo:.....
Yürüme:.....
Tuvalete gitme:.....

Konut içinde kaza riski taşıyan durumlar: Var () Yok ()

Düşme riski: Var () Yok ()

BOŞ ZAMAN AKTİVİTELERİ:.....

ERİŞKİN İZLEM FORMU

Adı Soyadı:.....

Yaş:.....

Cinsiyet:.....

Özgeçmiş

- Geçirdiği önemli hastalıklar:
- Yaralanma ve kazlar:
- Ameliyat veya hastaneye yatma:
- Alerji öyküsü:

Kişisel hikaye:

- Alışkanlıklar (alkol/sigara):
- Aldığı ilaçlar:
- Meslek:
- Eşi ile ilişkiler:
- Çocukların sağlık durumu:
- Medeni durumu:
- Sosyal öykü

Eğitim durumu:

İş yaşamı:

Çalışma arkadaşlarıyla ilişkiler:

- Evlilik türü (remi nikah, dini nikah) :

Soy Geçmişi

- Akraba evliliği:
- Anne-baba kardeşlerinin sağlık durumu:
- Ölmüşlerse ölüm nedenleri:

İZLEM BULGULARI	Tarih	Tarih	Tarih	Tarih	Tarih
YAŞAM BULGULARI Kan Basıncı:..... Solunum:..... Ateş:..... Ağırlık:..... Boy:..... BKİ:..... Hemoglobin:..... Hematokrit:.....					
DERİ, SAÇLAR, TIRNAKLAR Deride kuruluk: Isı değişikliği: Renk değişikliği: Aşırı terleme: Kaşıntı: Deri döküntüleri(peteşi, ekimoz) İkter: Akne : Saçlarda kuruluk: Saçlarda kırılma: Tırnak yeme: Tırnaklarda kırılma: Diğer:.....					
BAŞ <u>Gözler</u> Görme bozukluğu: Gözyaşı akması: Kaşıntı: Ağrı: Sinek uçuşması: Göz kapaklarında şişlik, ödem: Ekzoftalmi: Konjonktivitada sarılık: Diğer:..... <u>Kulaklar</u> Ağrı: İşitme azlığı: Baş dönmesi: Kulak çınlaması: Kulakta akıntı: Diğer:..... <u>Ağız ve boğaz</u> Ağız kokusu: Dudaklarda çatlak: Siyanoz: Yutma güçlüğü: Diş çürüğü: Dişeti kanaması:..... Diş sayısında eksiklik: Dişeti iltihabı: Protez:					

İZLEM BULGULARI	Tarih	Tarih	Tarih	Tarih	Tarih
<u>Ağız ve boğaz</u> Diş bakımı: Ses kısıklığı: Diğer:.....					
GÖĞÜS VE MEME MUAYENESİ Öksürük: Kanlı balgam: Göğüs ağrısı: Nefes darlığı: Memelerde asimetri: Memede kitle: Meme başında akıntı,duyarlık: Diğer:.....					
DOLAŞIM SİSTEMİ Dispne: Ortopne: Çarpıntı: Siyanoz: Göğüs ağrısı: Ödem: Bacaklarda varis: Diğer:.....					
GASTROİNTESTİNAL SİSTEM İştah değişikliği: Bulantı/kusma: Hematemez: Melena: Sarılık: Karın ağrısı: Konstipasyon: İshal: Hemoroid: Barsak parazitleri: Gaz: Diğer:.....					
ÜRİNER SİSTEM Sık idrar yapma: Noktüri: Bulanık idrar: İdrarın koyu renk olması: Hematüri: İdrar tutamama: Diğer:.....					

İZLEM BULGULARI	Tarih	Tarih	Tarih	Tarih	Tarih
<p>ÜREME SİSTEMİ</p> <p>Kadın: İlk adet tarihi: Kaç günde bir adet görüyor? Adet süresi (gün): Kanama miktarı (günlük pet sayısı): Adet düzeni: Ağrılı adet görme: Adet dönemleri arasında kanama: Aşırı adet kanaması: Cinsel ilişki sonrası kanama: Vajinal akıntı: Cinsel ilişkide ağrı: Adet öncesi gerginlik/depresyon: Menapoz belirtileri(ateş basması, terleme vb.) Gebelik öyküsü Gebelik sayısı: Canlı doğum: Ölü doğum: Canlı doğup, ölen çocuk sayısı: Yaşayan çocuk sayısı: Düşük: Doğum komplikasyonları: İnfertilite: Kullanılan aile planlaması yöntemi: Diğer cinsel sorunlar ve rahatsızlıklar : Diğer:.....</p> <p>Erkek: Peniste yara: Testis ve skrotumda ağrı, şişlik:..... Kasık ağrısı:..... Cinsel işlev bozuklukları:..... Diğer:.....</p>					
<p>KAS İSKELET SİSTEMİ</p> <p>Kas ağrısı: Kaslarda erime/zayıflık: Güçsüzlük: Eklemlerde şişlik: Eklemlerde kızarıklık/ağrı: Sırt ağrısı: Postür bozukluğu (skolyoz, lordoz, kifoz vb.): Diğer:.....</p>					
<p>SİNİR SİSTEMİ</p> <p>Baş ağrısı: Baş dönmesi: Travma: Duyu bozuklukları:</p>					

İZLEM BULGULARI	Tarih	Tarih	Tarih	Tarih	Tarih
SİNİR SİSTEMİ Kuvvet kaybı: Konuşma bozuklukları: Senkop: Epilepsi: Bilinç değişiklikleri: Diğer:.....					
PSİKOLOJİK DURUM Ruhsal sıkıntılar: Krizler: Uyku düzeninde değişme: Ailevi sorunlar: Diğer:.....					
METABOLİK VE ENDOKRİN SİSTEM Şişmanlama: Kilo kaybı: Terleme: Sinirlilik: Çok su içme: Çok yemek yeme: Diğer:.....					
GENEL DEĞERLENDİRME Akut hastalık: Kronik hastalık: Sağlam: Diğer: Hekime sevk:					

EGE ÜNİVERSİTESİ HEMŞİRELİK FAKÜLTESİ HEMŞİRELİK BAKIM SÜRECİ

Hastanın Adı, Soyadı:

Tanısı:

TARİH	TANILAMA		PLANLAMA		UYGULAMA			DEĞERLENDİRME
	Hemşirelik tanısı	Nedenleri	Amaçlar/Beklenen hasta sonuçları	Hemşirelik girişimleri	Evet	Hayır	Uygulamama nedeni	Tarih/Saat

MAKALE RAPORU HAZIRLANMASI

Makalenin Bařlıđı ve Özeti

Makalenin konusunun ve amacının kısaca yazılması

Makalenin materyal ve metodunun kısa şekilde yazılması

Evren, Örneklem:

Veri Toplama Araçları:

Yöntem (Teknik):

Arařtırmanın Yeri:

Makalenin bulgularının kısa şekilde yazılması

Makalenin sonucunun kısa şekilde yazılması

E. Ü. HEMŞİRELİK FAKÜLTESİ
HALK SAĞLIĞI HEMŞİRELİĞİ İNTÖRN ALAN DERSİ
AİLE SAĞLIĞI MERKEZİ HEMŞİRESİ VE ÖĞRETİM ELEMANI
GENEL DEĞERLENDİRME FORMU (2024-2025)

Öğrencinin Adı Soyadı:

Numarası:

GENEL PUAN	İNTÖRN ALAN DERSİ HEMŞİRELİK ÖĞRENCİSİ SORUMLU HEMŞİRESİ	ALINAN PUAN
10 Puan	Kişisel Nitelikler	
10 Puan	İletişim Becerileri	
55 Puan	Hemşirelik Uygulaması	
15 Puan	Eğitim Uygulaması	
10 Puan	Araştırma Uygulaması	
100 Puan	GENEL DEĞERLENDİRME	

Sorumlu Aile Sağlığı Merkezi Hemşiresi

GENEL PUAN	İNTÖRN ALAN DERSİ HEMŞİRELİK ÖĞRENCİSİ SORUMLU ÖĞRETİM ÜYE/ELEMANI	ALINAN PUAN
10 Puan	Kişisel Nitelikler	
10 Puan	İletişim Becerileri	
10 Puan	Araştırma Becerisi	
30 Puan	Hemşirelik Uygulaması	
30 Puan	Hemşirelik Süreci	
10 Puan	Vaka Sunumu ve Tartışması	
100 Puan	GENEL DEĞERLENDİRME	

Sorumlu Öğretim Elemanı

Sorumlu Öğretim Üyesi

ARA DEĞERLENDİRME	NOT	% 50
İntörn Alan Dersi Hemşirelik Öğrencisi Sorumlu Hemşiresi		
Sorumlu Öğretim Elemanı		
GENEL TOPLAM		

İntörn Alan Dersi Sekreterleri

İntörn Alan Ders Koordinatörü

*Bu form çıktısı alınarak ıslak imzalı şekilde teslim edilecektir.

ÖĞRETİM ELEMANI UYGULAMA DEĞERLENDİRME FORMU (2024-2025)**AİLE SAĞLIĞI MERKEZİ ADI:****TARİH:****ÖĞRENCİNİN ADI-SOYADI:**

DEĞERLENDİRME KRİTERLERİ	Puan	Öğrenci Puanı
KİŞİSEL NİTELİKLER	10	
1. Zamanında uygulama alanında bulunabilme	2	
2. Forma/kıyafet bütünlüğünü sağlama	2	
3. Sorumluluk olarak uygulamaya katılabilme	2	
4. Uygulama ortamında ne yapabileceğine karar verebilme	2	
5. Öz değerlendirme yapabilme	1	
6. Akran değerlendirmesi yapabilme	1	
İLETİŞİM BECERİLERİ	10	
7. Aile Sağlığı Merkezine başvuran bireyler ile iletişim	2	
8. Aile Sağlığı Merkezi çalışanları ile iletişim	2	
9. Aile Sağlığı Merkezi hemşiresi ile iletişim	2	
10. Aile Sağlığı Merkezindeki diğer sağlık ekibi üyeleriyle iletişim	2	
11. Grup arkadaşı ile iletişim	2	
ARAŞTIRMA BECERİLERİ	10	
12. Araştırma makalesinin hemşirelik alanına özgü olması	1	
13. Araştırma makalesinin çalıştığınız klinikteki konulara özgü olması	1	
14. Araştırma makalesinin son beş yılda yayınlanan bir makale olması	1	
15. Araştırma makalesi çevirisinin rapora uygun olarak yazılması	5	
16. Araştırma makalesini araştırırken ilgili veri tabanlarından araştırma yapılması	2	
HEMŞİRELİK UYGULAMASI	30	
17. ASM'nin yapısı ve yürütülen hizmetlere ilişkin veri toplama	4	
18. ASM uygulamalarına katılma	4	
19. Kişisel koruyucu ekipmanları doğru kullanma	5	
20. ASM'de hemşire/ebenin aylık doldurduğu formları doldurma	4	
21. Aile tanınması için uygun verileri toplama, gözlem yapma	3	
22. Kendini tanıtmaya ve gebe-lohusa/bebek/çocuk/yaşlı izlemi başlatma	5	
23. Gebe-lohusa/bebek/çocuk/yaşlı izlemi organize şekilde sürdürme	5	
HEMŞİRELİK SÜRECİ	30	
24. Verileri toplama	5	
25. Uygun hemşirelik tanısını belirleme	5	
26. Hemşirelik tanısına uygun amaç belirleme	4	
27. Bakımı için gerekli hemşirelik girişimlerini planlama	4	
28. Bakım için gerekli hemşirelik girişimlerini uygulama	4	
29. Bakımın sonuçlarını değerlendirme	4	
30. Eğitim gereksinimlerini doğru belirleme, eğitim materyali geliştirme, sunma	4	
VAKA SUNUMU VE TARTIŞMASI	10	
31. Vakayı literatür doğrultusunda inceleme ve hazırlama	5	
32. Vakayı sunma ve tartışma	5	
TOPLAM	100	

Öğretim Üyesi**Öğretim Elemanı****Ad-Soyad****Ad-Soyad**

*Bu form çıktısı alınarak ıslak imzalı şekilde teslim edilecektir.

AİLE SAĞLIĞI MERKEZİ HEMŞİRESİ GENEL DEĞERLENDİRME FORMU (2024-2025)

AİLE SAĞLIĞI MERKEZİ ADI:

TARİH:


ÖĞRENCİNİN ADI-SOYADI:

DEĞERLENDİRME KRİTERLERİ	Puan	Öğrenci Puanı
KİŞİSEL NİTELİKLER	10	
1. Zamanında uygulama alanında bulunma	2	
2. Kıyafet/Forma bütünlüğünü sağlama	2	
3. Sorumluluk olarak uygulamaya katılma durumu	2	
4. Uygulama ortamında ne yapabileceğine karar verebilme durumu	2	
5. Öz değerlendirme yapabilme becerisi	2	
İLETİŞİM BECERİLERİ	10	
6. Aile Sağlığı Merkezi yöneticileri ile iletişim	2	
7. Aile Sağlığı Merkezi doktoru ile iletişim	2	
8. Aile Sağlığı Merkezi hemşiresi ile iletişim	2	
9. Hastalar/Bireylerle iletişim	2	
10. Bakım verdiği aile ile iletişim	2	
HEMŞİRELİK UYGULAMASI	55	
11. Poliklinik ve kayıt işlemlerine katılma	3	
12. Danışmanlık (Aile Planlaması, Emzirme, vb.) yapma	3	
13. Bağışıklama uygulamalarına katılma	4	
14. Bebek izlemine katılma	4	
15. Gebe izlemine katılma	4	
16. Lohusa izlemine katılma	4	
17. Erişkin/Yaşlı izlemine katılma	3	
18. Kronik hasta izlemine katılma	3	
19. Laboratuvar uygulamalarına katılma	3	
20. Acil bakım uygulamalarına katılma	3	
21. Tedavi/pansuman uygulamalarına katılma	3	
22. ASM'nin yapısı hakkında veri toplama ve yönetmelikleri inceleme	3	
23. ASM personelinin rolleri ve görevlerine ilişkin veri toplama	3	
24. ASM'nin işlevlerindeki aksaklıkları belirleme ve toplanan verileri analiz etme	3	
25. ASM'de hemşire/ebenin aylık doldurduğu formları inceleme	3	
26. Verilen görevleri yerine getirebilme becerisi	2	
27. Bir sorunun iletilmesinde hiyerarşik düzene uyma	2	
28. Hemşirelik uygulamalarını organize etme	2	
EĞİTİM UYGULAMASI	15	
29. Eğitim/danışmanlık gereksinimlerini doğru belirleme	2	
30. Uygun eğitim/danışmanlık materyali geliştirme	1	
31. Bireyin dikkatini konuya çekerek, konu içeriğini ve materyalini anlamlı bir şekilde sunma	3	
32. Sorulan doğruları doğru olarak yanıtlama ve uygun pekiştireçler vererek bireyi aktif bir şekilde eğitime/sunuma katma	2	
33. Bireyin hedef davranışları göstermesini sağlama ve geri bildirim alma\verme	2	
34. Konun özetini ve uygun tekrarlar yapma	2	
35. Zamanı iyi kullanma	1	
36. Eğitim/ danışmanlık programının değerlendirmesini yapma	1	
37. Eğitim/ danışmanlık ortamını düzenli bir şekilde bırakma	1	
ARAŞTIRMA UYGULAMASI	10	
38. Aile Sağlığı Merkezinde yürütülen hizmetlere yönelik literatür tarama	5	
39. Güncel literatürü hemşire ile paylaşma	5	
TOPLAM	100	

Aile Sağlığı Merkezi Hemşiresi

Ad-Soyad

İmza

	EGE ÜNİVERSİTESİ HEMŞİRELİK FAKÜLTESİ	Doküman No: Yayın Tarihi:
	<u>HALK SAĞLIĞI HEMŞİRELİĞİ İNTÖRN ALAN DERSİ ÖĞRENME ÇIKTILARI KLİNİK REHBER HEMŞİRE GERİ BİLDİRİM FORMU</u>	Revize Tarihi: Revize No:

Aşağıda öğrencilerin Halk Sağlığı Hemşireliği İntörn Alan Dersi öğrenme çıktılarına ulaşma düzeyine ilişkin görüşünüzü belirtiniz.

İntörn Alan Dersi Öğrenme Çıktıları*	5 Çok Yüksek	4 Yüksek	3 Orta	2 Düşük	1 Çok Düşük
1. Uygulama biriminde (Aile Sağlığı Merkezi, Okul, ÇASAGÜB, P Polikliniği) hemşirelerin görev, yetki ve sorumluluklarını gözleyerek değerlendirebilme					
2. Sağlık ekibinde doğrudan görev alarak hemşirelik süreci yaklaşımı ile koruyucu ve tedavi edici bakım verebilme					
3. Birey, aile ve toplum gruplarına mesleki etik ilkeler ve hemşirelik süreci doğrultusunda bütüncül bakım verebilme ve sonuçlarını değerlendirebilme					
4. Birey, aile ve toplum gruplarına sağlık eğitimi ve danışmanlık yapabilme					
5. Birey, aile ve toplum gruplarına yönelik erken tanı çalışmalarına katılabilme, planlama, uygulama ve değerlendirme yapabilme					

Düzenleyen	Revize Eden	Revizyon Tarihi	Onaylayan
Ege Üniversitesi Hemşirelik Fakültesi	Ölçme ve Değerlendirme Komisyonu / Eğitim Komisyonu /Fakülte Kurulu	Versiyon 1 12.07.2024	Prof. Dr. Ayşegül DÖNMEZ



**EGE ÜNİVERSİTESİ HEMŞİRELİK
FAKÜLTESİ**

HALK SAĞLIĞI HEMŞİRELİĞİ İNTÖRN

ALAN DERSİ ÖĞRENME ÇIKTILARI

KLİNİK REHBER HEMŞİRE GERİ BİLDİRİM


FORMU

Doküman No:
Yayın Tarihi:
Revize Tarihi:
Revize No:

6. Uygulama biriminde çevreyi değerlendirme ve geliştirme etkinliklerine katılabilmek					
7. Yürüttüğü her türlü bakımda toplum kuruluşları ile işbirliği yapabilmek					
8. Bakım verdiği birey, aile, toplum gruplarının sağlık bakım gereksinimleri doğrultusunda gerektiğinde sağlık kuruluşlarına sevk edebilme, izleyebilme					
9. Öz değerlendirmesini yapıp bilgi kaynaklarına ulaşarak mevcut bilgi ve becerilerini pekiştirip geliştirebilme					
10. Profesyonel hemşirelik bilgi ve becerilerini uygulama alanında bağımsız olarak uygulayabilme					

<https://forms.gle/v2rhviQ7XPGbMPsZA>

Düzenleyen	Revize Eden	Revizyon Tarihi	Onaylayan
Ege Üniversitesi Hemşirelik Fakültesi	Ölçme ve Değerlendirme Komisyonu / Eğitim Komisyonu /Fakülte Kurulu	Versiyon 1 12.07.2024	Prof. Dr. Ayşegül DÖNMEZ

	EGE ÜNİVERSİTESİ HEMŞİRELİK FAKÜLTESİ	Doküman No: Yayın Tarihi:
	<u>HALK SAĞLIĞI HEMŞİRELİĞİ İNTÖRN ALAN DERSİ ÖĞRENME ÇIKTILARI ÖĞRETİM ELEMANI GERİ BİLDİRİM FORMU</u>	Revize Tarihi: Revize No:

Aşağıda öğrencilerin Halk Sağlığı Hemşireliği İntörn Alan Dersi öğrenme çıktılarına ulaşma düzeyine ilişkin görüşünüzü belirtiniz.

Ders/Modül Öğrenme Çıktıları*	5 Çok Yüksek	4 Yüksek	3 Orta	2 Düşük	1 Çok Düşük
1. Uygulama biriminde (Aile Sağlığı Merkezi, Okul, ÇASAGÜB, P Polikliniği) hemşirelerin görev, yetki ve sorumluluklarını gözleyerek değerlendirebilme					
2. Sağlık ekibinde doğrudan görev alarak hemşirelik süreci yaklaşımı ile koruyucu ve tedavi edici bakım verebilme					
3. Birey, aile ve toplum gruplarına mesleki etik ilkeler ve hemşirelik süreci doğrultusunda bütüncül bakım verebilme ve sonuçlarını değerlendirebilme					
4. Birey, aile ve toplum gruplarına sağlık eğitimi ve danışmanlık yapabilme					
5. Birey, aile ve toplum gruplarına yönelik erken tanı çalışmalarına katılabilme, planlama, uygulama ve değerlendirme yapabilme					
6. Uygulama biriminde çevreyi değerlendirme ve geliştirme etkinliklerine katılabilme					

Düzenleyen	Revize Eden	Revizyon Tarihi	Onaylayan
Ege Üniversitesi Hemşirelik Fakültesi	Ölçme ve Değerlendirme Komisyonu / Eğitim Komisyonu /Fakülte Kurulu	Versiyon 1 12.07.2024	Prof. Dr. Ayşegül DÖNMEZ

7. Yürüttüğü her türlü bakımda toplum kuruluşları ile işbirliği yapabilme					
8. Bakım verdiği birey, aile, toplum gruplarının sağlık bakım gereksinimleri doğrultusunda gerektiğinde sağlık kuruluşlarına sevk edebilme, izleyebilme					
9. Öz değerlendirmesini yapıp bilgi kaynaklarına ulaşarak mevcut bilgi ve becerilerini pekiştirip geliştirebilme					
10. Profesyonel hemşirelik bilgi ve becerilerini uygulama alanında bağımsız olarak uygulayabilme					

<https://forms.gle/CSrqRqVLXWe1nvkE7>

Düzenleyen	Revize Eden	Revizyon Tarihi	Onaylayan
Ege Üniversitesi Hemşirelik Fakültesi	Ölçme ve Değerlendirme Komisyonu / Eğitim Komisyonu /Fakülte Kurulu	Versiyon 1 12.07.2024	Prof. Dr. Ayşegül DÖNMEZ



**EGE ÜNİVERSİTESİ HEMŞİRELİK
FAKÜLTESİ**

**HALK SAĞLIĞI HEMŞİRELİĞİ İNTÖRN
ALAN DERSİ ÖĞRENME ÇIKTILARI
ÖĞRENCİ GERİ BİLDİRİM FORMU**

Doküman No:

Yayın Tarihi:

Revize Tarihi:

Revize No:

Aşağıda verilen Halk Sağlığı Hemşireliği İntörn Alan Dersi öğrenme çıktılarına ulaşma düzeyinizi belirtiniz.

Ders/Modül Öğrenme Çıktıları*	5 Çok Yüksek	4 Yüksek	3 Orta	2 Düşük	1 Çok Düşük
1. Uygulama biriminde (Aile Sağlığı Merkezi, Okul, ÇASAGÜB, P Polikliniği) hemşirelerin görev, yetki ve sorumluluklarını gözleyerek değerlendirebilme					
2. Sağlık ekibinde doğrudan görev alarak hemşirelik süreci yaklaşımı ile koruyucu ve tedavi edici bakım verebilme					
3. Birey, aile ve toplum gruplarına mesleki etik ilkeler ve hemşirelik süreci doğrultusunda bütüncül bakım verebilme ve sonuçlarını değerlendirebilme					
4. Birey, aile ve toplum gruplarına sağlık eğitimi ve danışmanlık yapabilme					
5. Birey, aile ve toplum gruplarına yönelik erken tanı çalışmalarına katılabilmek, planlama, uygulama ve değerlendirme yapabilme					
6. Uygulama biriminde çevreyi değerlendirme ve geliştirme etkinliklerine katılabilmek					
7. Yürüttüğü her türlü bakımda toplum kuruluşları ile işbirliği yapabilme					

Düzenleyen	Revize Eden	Revizyon Tarihi	Onaylayan
Ege Üniversitesi Hemşirelik Fakültesi	Ölçme ve Değerlendirme Komisyonu / Eğitim Komisyonu /Fakülte Kurulu	Versiyon 1 12.07.2024	Prof. Dr. Ayşegül DÖNMEZ

8. Bakım verdiği birey, aile, toplum gruplarının sağlık bakım gereksinimleri doğrultusunda gerektiğinde sağlık kuruluşlarına sevk edebilme, izleyebilme					
9. Öz değerlendirmesini yapıp bilgi kaynaklarına ulaşarak mevcut bilgi ve becerilerini pekiştirip geliştirebilme					
10. Profesyonel hemşirelik bilgi ve becerilerini uygulama alanında bağımsız olarak uygulayabilme					

Bu form uygulamanız sonunda aşağıda tarafınıza sunulan link aracılığıyla çevrimiçi şekilde doldurulmalıdır. <https://forms.gle/n32afrsP9rfoCftT6>

Düzenleyen	Revize Eden	Revizyon Tarihi	Onaylayan
Ege Üniversitesi Hemşirelik Fakültesi	Ölçme ve Değerlendirme Komisyonu / Eğitim Komisyonu /Fakülte Kurulu	Versiyon 1 12.07.2024	Prof. Dr. Ayşegül DÖNMEZ



EGE ÜNİVERSİTESİ HEMŞİRELİK
FAKÜLTESİ

HALK SAĞLIĞI HEMŞİRELİĞİ İNTÖRN

ALAN DERSİ UYGULAMA ALANI

DEĞERLENDİRME FORMU

Doküman No:

Yayın Tarihi:

Revize Tarihi:

Revize No:

Tarih:

A) UYGULAMA ALANI/KLİNİKLERE İLİŞKİN GÖRÜŞLER

	Yeterli	Kısmen Yeterli	Yetersiz
1. Uygulama Süresi			
a) Genel olarak uygulamaya ayrılan süre			
b) Uygulamaya çıktığınız alan/klinik için ayrılan süre			
2-Uygulama alanının/kliniklerinin fiziksel özellikleri			
Ulaşım			
Giyinip- soyunma			
Beslenme			
Güvenlik			
Diğer.....			
3-Uygulama alanlarının/kliniklerinin mesleki becerileri geliştirmeye katkısı			
Teorik bilgileri kullanma ve geliştirmede			
İletişim becerilerini geliştirmede			
Psikomotor becerileri geliştirmede			
Teorik/kuramsal bilgi ve laboratuvar çalışmalarının, uygulama alanı ile örtüşme durumu			
1 2 3 4 5 6 7 8 9 10			
Az Çok			

Uygulama alanlarına ilişkin görüş ve önerileriniz;

B) UYGULAMA ALANI/KLİNİKLERDE İLETİŞİME İLİŞKİN GÖRÜŞLER

Uygulama alanı/kliniklerdeki iletişim	Yeterli	Kısmen Yeterli	Yetersiz
Arkadaşları ile			
Öğretim elemanları ile			
Ekip üyeleri ile			
Birey/Hasta ile			
Birey/Hasta yakınları ile			
İntörn Alan Dersi Sorumlu Hemşire/Klinik Rehber Hemşire			
Uygulamanın iletişim becerilerinizin gelişimine katkısı			
1 2 3 4 5 6 7 8 9 10			
Az Çok			

C) UYGULAMA ALANI/KLİNİKLERDE KULLANILAN FORMLARA İLİŞKİN GÖRÜŞLER

Uygulama alanı/kliniklerde kullanılan formlar	Yeterli	Kısmen Yeterli	Yetersiz
Formların uygulama alanına uygunluğu			
Formların teorik/kuramsal ders içeriği ile uyumu			
Formların anlaşılabilirliği			
Formların kullanılabilirliği			
Formlara ilişkin görüş ve önerileriniz:			

Düzenleyen	Revize Eden	Revizyon Tarihi	Onaylayan
Ege Üniversitesi Hemşirelik Fakültesi	Ölçme ve Değerlendirme Komisyonu / Eğitim Komisyonu /Fakülte Kurulu	Versiyon 1 12.07.2024	Prof. Dr. Ayşegül DÖNMEZ

D) İNTÖRN ALAN DERSİ SORUMLU HEMŞİRE/KLİNİK REHBER HEMŞİREYE İLİŞKİN GÖRÜŞLER

İntörn Alan Dersi Sorumlu Hemşire/Klinik Rehber Hemşirenin	Yeterli	Kısmen Yeterli	Yetersiz
Mesleki Bilgisi			
Uygulama Becerisi			
İletişim Becerisi			
Eğitim Becerisi			
Yönetim becerisi			

İntörn Alan Dersi Sorumlu Hemşirenizin/Klinik Rehber Hemşirenizin;**Kliniği:.....****Adının Soyadının İlk Harfleri:.....****İntörn Alan Dersi Sorumlu Hemşirenizden/Klinik Rehber Hemşirenizden mesleki gelişiminize katkısı açısından memnun musunuz?**

1 2 3 4 5 6 7 8 9 10
Az Çok

İntörn Alan Dersi Sorumlu Hemşirenizin/Klinik Rehber Hemşirenizin bir sonraki eğitim-öğretim yılındaki uygulamalarda devam etmesini önerir misiniz?

() Evet () Hayır Nedenini belirtiniz.....

E) ÖĞRETİM ÜYESİNE/ELEMANINA İLİŞKİN GÖRÜŞLER

Öğretim Üyesinin/Elemanının	Yeterli	Kısmen Yeterli	Yetersiz
Mesleki Bilgisi			
Uygulama Becerisi			
İletişim Becerisi			
Eğitim Becerisi			
Yönetim becerisi			

Öğretim üyenizden/elemanınızdan mesleki gelişiminize katkısı açısından memnun musunuz?

1 2 3 4 5 6 7 8 9 10
Az Çok

F) UYGULAMAYA ÇIKTIĞINIZ ALANLARDA HERHANGİ BİR SORUN YAŞADINIZ MI?

A) Hayır

B) Evet (lütfen açıklayınız).....

Bu form uygulamanız sonunda aşağıda tarafınıza sunulan link aracılığıyla çevrimiçi şekilde doldurulmalıdır.<https://forms.gle/n32afsrP9rfoCftT6>

Düzenleyen	Revize Eden	Revizyon Tarihi	Onaylayan
Ege Üniversitesi Hemşirelik Fakültesi	Ölçme ve Değerlendirme Komisyonu / Eğitim Komisyonu /Fakülte Kurulu	Versiyon 1 12.07.2024	Prof. Dr. Ayşegül DÖNMEZ

2024-2025 EĞİTİM-ÖĞRETİM YILI
HALK SAĞLIĞI HEMŞİRELİĞİ İNTÖRN ALAN DERSİ
UYGULAMA KURUMLARI
SORUMLU ÖĞRETİM ÜYE VE ELEMANLARI

Sorumlu Öğretim Üyesi	Sorumlu Öğr. Elemanı	Kurum Adı
Prof.Dr. Şafak DAĞHAN	Arş.Gör.Dr. Ebru KONAL KORKMAZ	Çamdibi-2 ASM
Prof.Dr. Süheyla ÖZSOY	Arş.Gör.Dr. Ebru KONAL KORKMAZ	Yunus Emre ASM Mevlana ASM
Prof.Dr. Aynur UYSAL TORAMAN	Arş.Gör.Dr. Esin ATEŞ	Evka 4 ASM Hilal Necmiye Hüsnü Ataberk Ortaokulu
Doç.Dr.Gülengül MERMER	Arş.Gör.Dr. Esin ATEŞ	ÇASAGÜB Atatürk ASM
Doç.Dr. Aslı KALKIM	Arş.Gör. Ebru KONAL KORKMAZ	Özkanlar ASM Kaymakam Özgür Azer Kurak Ortaokulu
Doç.Dr. Renginar ÖZTÜRK DÖNMEZ	Arş.Gör.Dr. Esin ATEŞ	Şehit Teğmen Murat Aslantürk İlkokulu Batıçim İlkokulu
Doç.Dr. Zuhale EMLEK SERT	Arş.Gör.Dr. Ebru KONAL KORKMAZ	P Polikliniği Mersinli ASM
Doç.Dr. Sevcan TOPÇU	Arş.Gör.Dr. Esin ATEŞ	Pınarbaşı ASM İzmir Fen Lisesi

UYGULAMA ALANLARINA AİT İLETİŞİM BİLGİLERİ

ASM ADRESLERİ	TELEFON	ADRES
6 No'lu Atatürk ASM	0 232 343 45 25	784 Sk. No:5 İnönü Mah. Bornova-İZMİR 565 Nolu Otobüs
14 No'lu Pınarbaşı ASM	0 232 478 59 99	Gürpınar Mah.7056/1 Sk.no:14 Pınarbaşı 267/67 Nolu Otobüs
22 No'lu Mersinli ASM	0232 486 92 15	Yıldırım Beyazıt Mah. Bornova –İzmir Metro stadyum durağında inilecek.
Evka 4 ASM	0232 351 21 37	Evka 4 Mah., Ahmet Arvasi Cad., No:31, Bornova, İzmir.
9 No'lu Özkanlar ASM	0232 347 49 33	Mansuroğlu Mh. 273/4. Sk. Bayraklı/izmir
25 Nolu Mevlana ASM	0232 374 04 06	Mevlana Mah. 1754 Sok. No:25
29 Nolu Yunus Emre ASM	0 232 343 16 01	Mevlana Mah. 1759 Sk. Bornova/İZMİR
20 nolu Çamdibi 2 ASM	0232 435 77 68	Gazi Osman Paşa Mahallesi 5459 Sokak No:23 Çamdibi - Bornova / İZMİR
Ege Üniversitesi	TELEFON	ADRES
P Polikliniği		Ege Üniversitesi Hastanesi
Çalışan Sağlığı ve Güvenliği Birimi		Ege Üniversitesi Hastanesi
OKUL ADRESİ	TELEFON	ADRES
İzmir Fen Lisesi	0232 388 10 30	Erzene Mahallesi Ankara Caddesi No 172/59 Bornova, İzmir
Hilal Necmiye Hüsnü Ataberk Ortaokulu	0 232 388 17 00	Kazımdirik, Mustafa Kemal Cd. No:15, 35100 Bornova/İzmir
Şehit Teğmen Murat Aslantürk İlkokulu	0 232 388 29 81	Mevlana, 1728. Sk. No:7, 35050 Bornova/İzmir
Kaymakam Özgür Azer Kurak Ortaokulu	0232 347 67 80	Mansuroğlu, 269/7. Sk. Bayraklı, İzmir.
Batıçim İlkokulu	0232 478 10 39	Doğanlar Mh., 1521 Sk. Bornova, İzmir.