



COVID-19 + Bakımı Veren Hemşirenin KİŞİSEL KORUYUCU EKİPMANI ve KORUNMASI



**EGE ÜNİVERSİTESİ HEMŞİRELİK FAKÜLTESİ
'AFET VE ACİL DURUM YÖNETİMİ ÇALIŞMA GRUBU'
tarafından hazırlanmıştır**

**KENDİNİZİ KORUYUNUZ
çünkü
DEĞERLİSİNİZ...**

**T.C. SAĞLIK BAKANLIĞI -WHO -CDC'nin
kişisel koruyucu ekipman rehberleri temel alınmıştır.**



KORUNURSAK KORURUZ

Sayın meslektaşımız;

Üstün bir özveri ile çalıştığınızı, olağanüstü gayret gösterdiğinizi biliyoruz.

AYRICA

Yoğun çalışma programı içinde kendinizi korumanızın çok önemli olduğunu, **KİŞİSEL KORUYUCU EKİPMAN** ve **KORUNMA** konusunda yeterli bilgi birikiminde olduğunuzu da biliyoruz.

Sadece Bazı Önemli Noktaları
Hatırlatmak İstiyoruz

ÇÜNKÜ ÇOK DEĞERLİSİNİZ...



Kişisel Koruyucu Ekipman-KKE

Bu sunumun her slaydı;

KKE'nin ÖNEMİNİ

vurgulamak için **KKE** başlıkları ile kurgulanmıştır.

Özetle;

- K:** Kişisel Koruyucu Ekipman-KKE giyme/çıkarma
- K:** Kurumda görevde iken Koruyucu Önlemler
- E:** Evde alınması gereken Koruyucu Önlemler



K: KİŞİSEL KORUYUCU EKİPMAN-KKE

GİYME/ÇIKARMA

Kılavuzlardaki KKE Giyme/Çıkarma prosedürünü tam uygulamak için TEKRAR OKUYUN.

KKE Mümkünse; herhangi bir standartı atlamamak için, eğitimli bir gözlemcinin (tercihen iş arkadaşınızın)

rehberliği altında

KKE

Giyme/Çıkarma Prosedürünü

TAM UYGULAYIN.

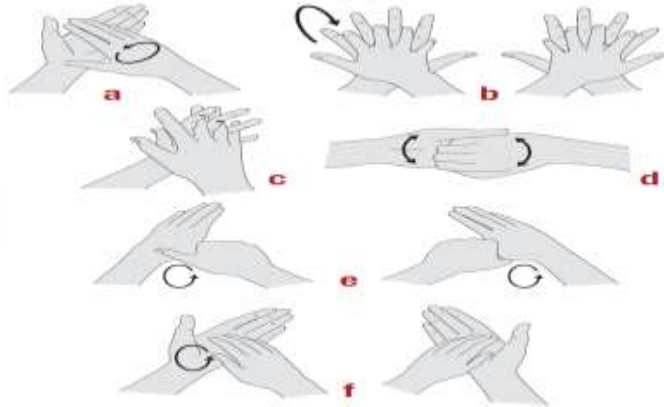
K:

KIŞİSEL KORUYUCU EKİPMAN

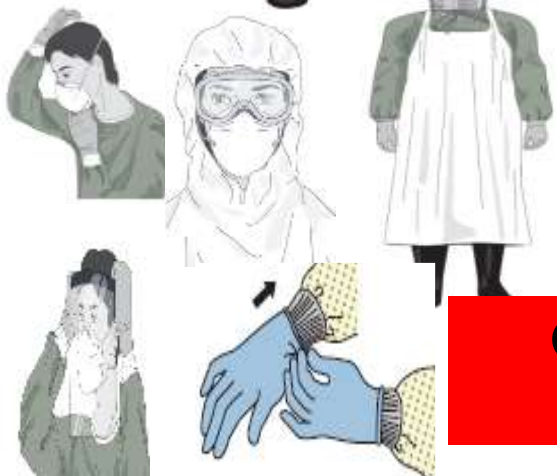
GİYME/ÇIKARMA



**Eldivenli /Eldivensiz
Sık sık
EL HİJYENİ SAĞLAYIN.**



**GEREKTİKÇE EL DİVEN/MASKE
DEĞİŞTİRİN**



K: Kurumda/Görevde İken

KORUYUCU ÖNLEMLER

- Dengeli besinlerle beslenin. Gün içinde Süt/Ayran/Yumurta /Meyve gibi vitamin -protein içeren yiyecekler ile beslenin.
- Ekip arkadaşlarınızla iletişiminizde size iyi gelen motivasyonunuzu yüksek tutacak sözcükler kullanın/kullanılsın.



HATIRLAYIN PANDEMİ BİTER

ve

KORUNDUĞUMUZDA VİRÜSLE MÜCADELE GERÇEKLEŞİR



E : Evde Alınması Gereken

KORUYUCU ÖNLEMLER

- Görev bitiminde; eve giderken ve evde maske kullanın.
- Evde giysi değiştirmek için kirli oda/alan oluşturun.
- Olanak varsa ayrı lavabo kullanın, aileniz ile aynı lavaboyu kullanıyorsanız sık sık dezenfekte edin.
- Çok sıklıkla uygun el hijyeni uygulayın.
- Evde mümkünse ayrı oda kullanın.
- Ayrı oda mümkün değilse aile içinde de sosyal mesafeyi koruyun.
- Evi/odaları sık sık havalandırın.



**SAYIN MESLEKTAŞIM;
HATIRLAYIN
'KORUNURSAK
KORURUZ'**

**KKE
İLKELERİNE
UYUN
'DEĞERLİSİNİZ'...**