



Ege Üniversitesi
Hemşirelik Fakültesi
2020-2021 Eğitim Öğretim Yılı
Cerrahi Hastalıkları Hemşireliği
Klinik Öz Değerlendirme

Modül Koordinatörü

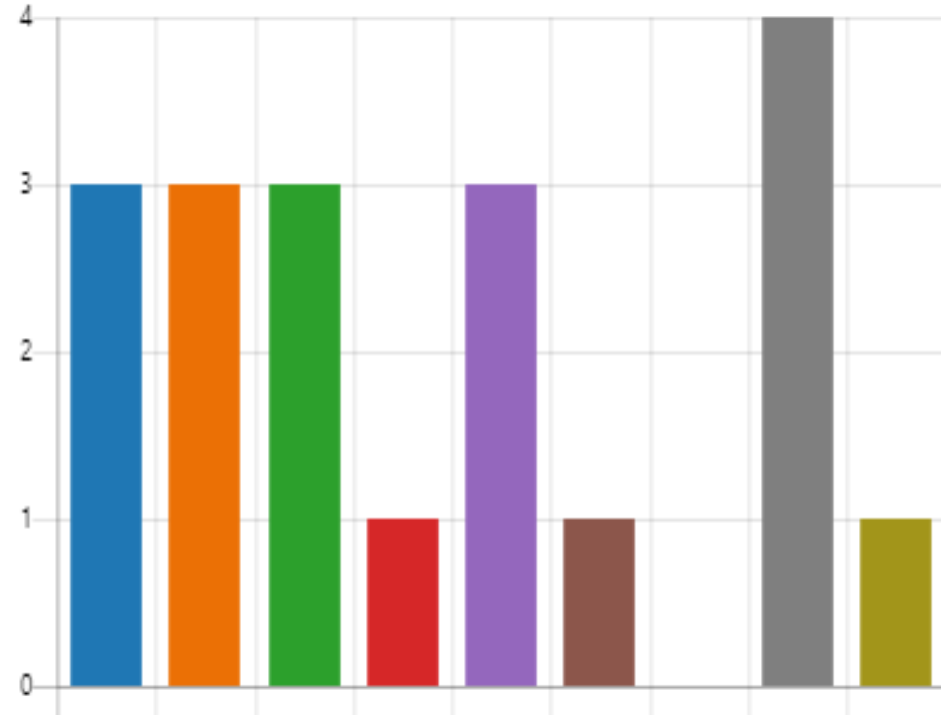
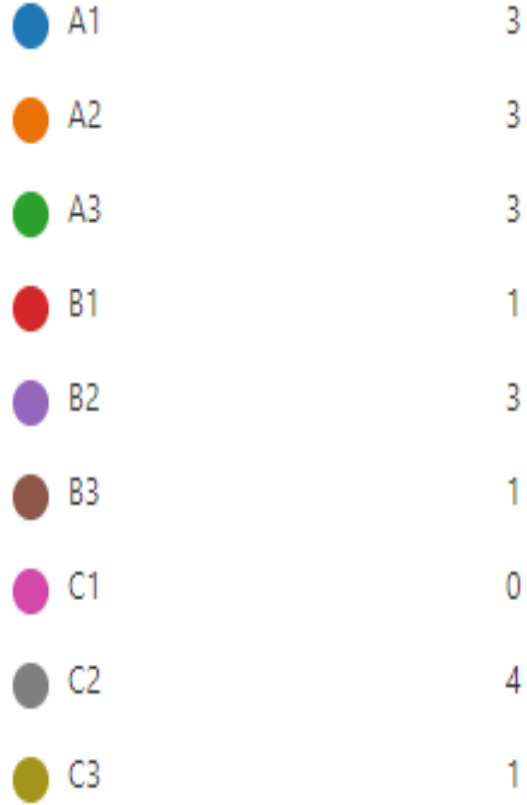
Prof. Dr. Türkan ÖZBAYIR

Modül Sekreteri

Arş. Gör. Hatice Eda YOLTAY

Arş. Gör. Askeri ÇANKAYA

1. Cerrahi Hastalıkları Hemşireliği İntörn grubunuzun adı nedir?

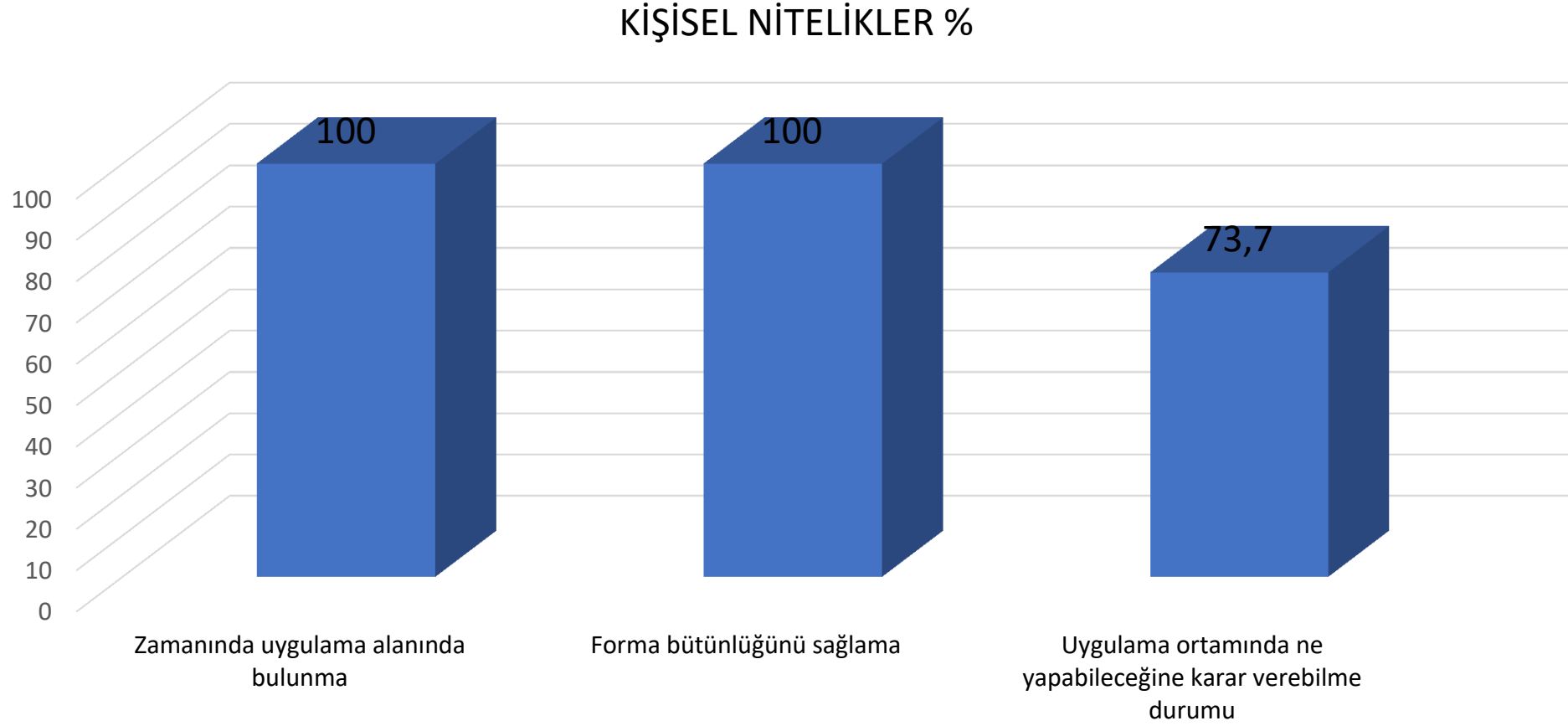


2. Uygulamaya çıktığınız kliniğin adı

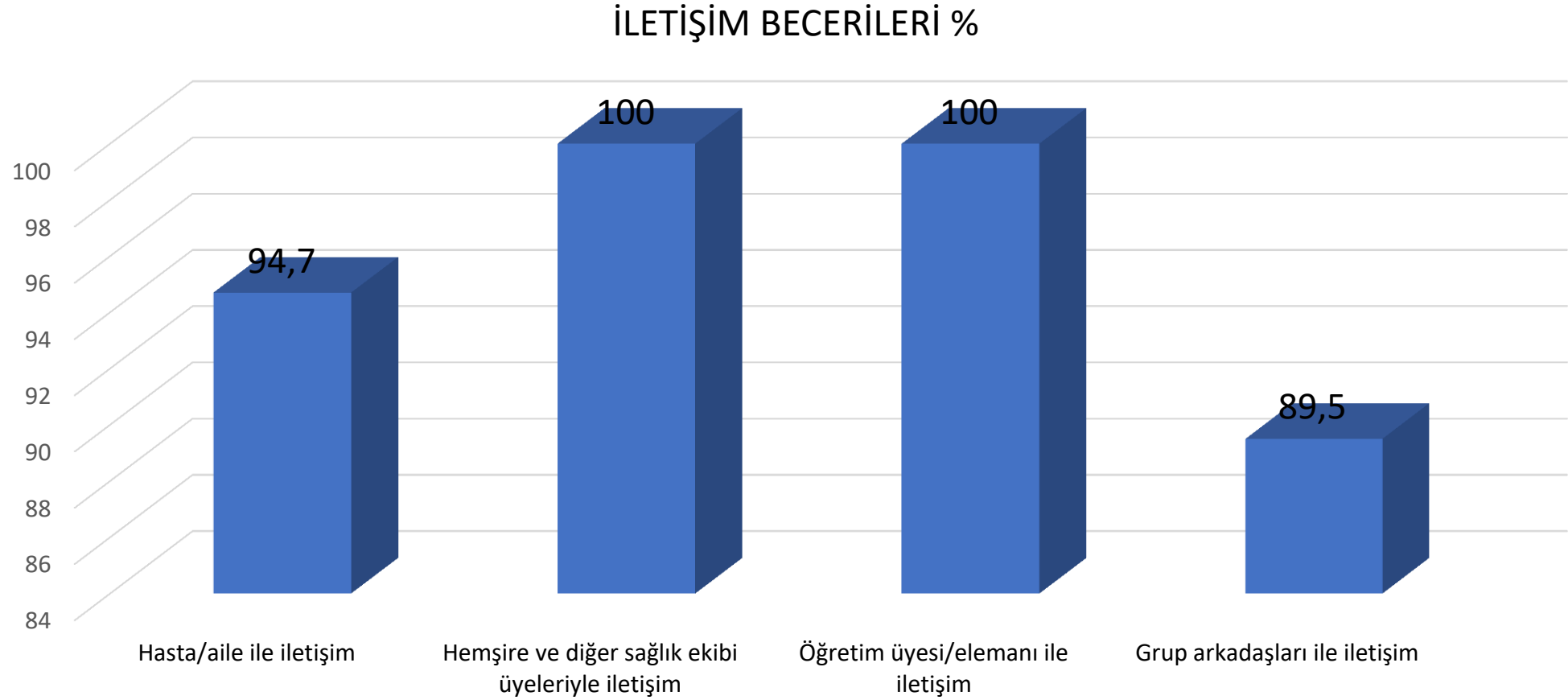
● Beyin ve Sinir Cerrahisi Anabili...	2
● Anesteziyoloji ve Reanimasyo...	5
● Kalp ve Damar Cerrahisi Anabi...	6
● Üroloji Anabilim Dalı	5
● Genel Cerrahi Anabilim Dalı	1



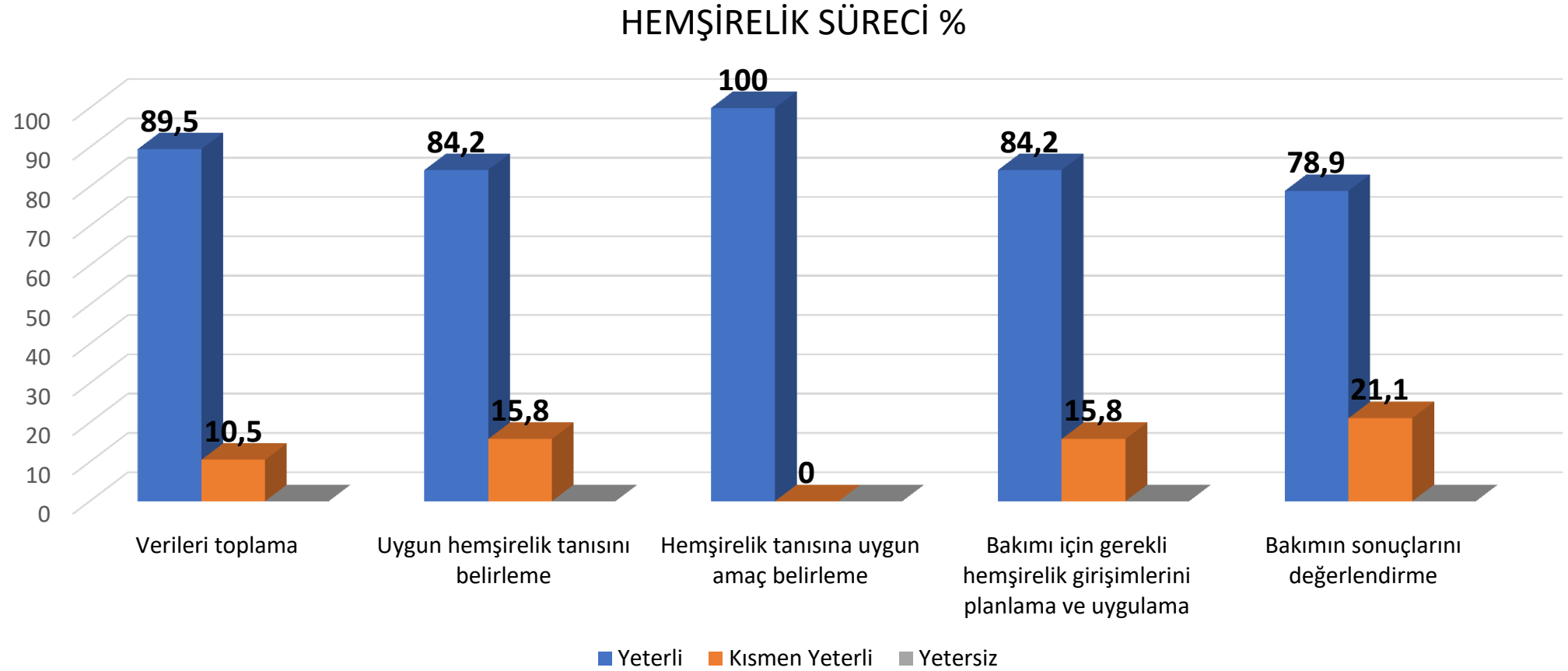
3. KİŞİSEL NİTELİKLER



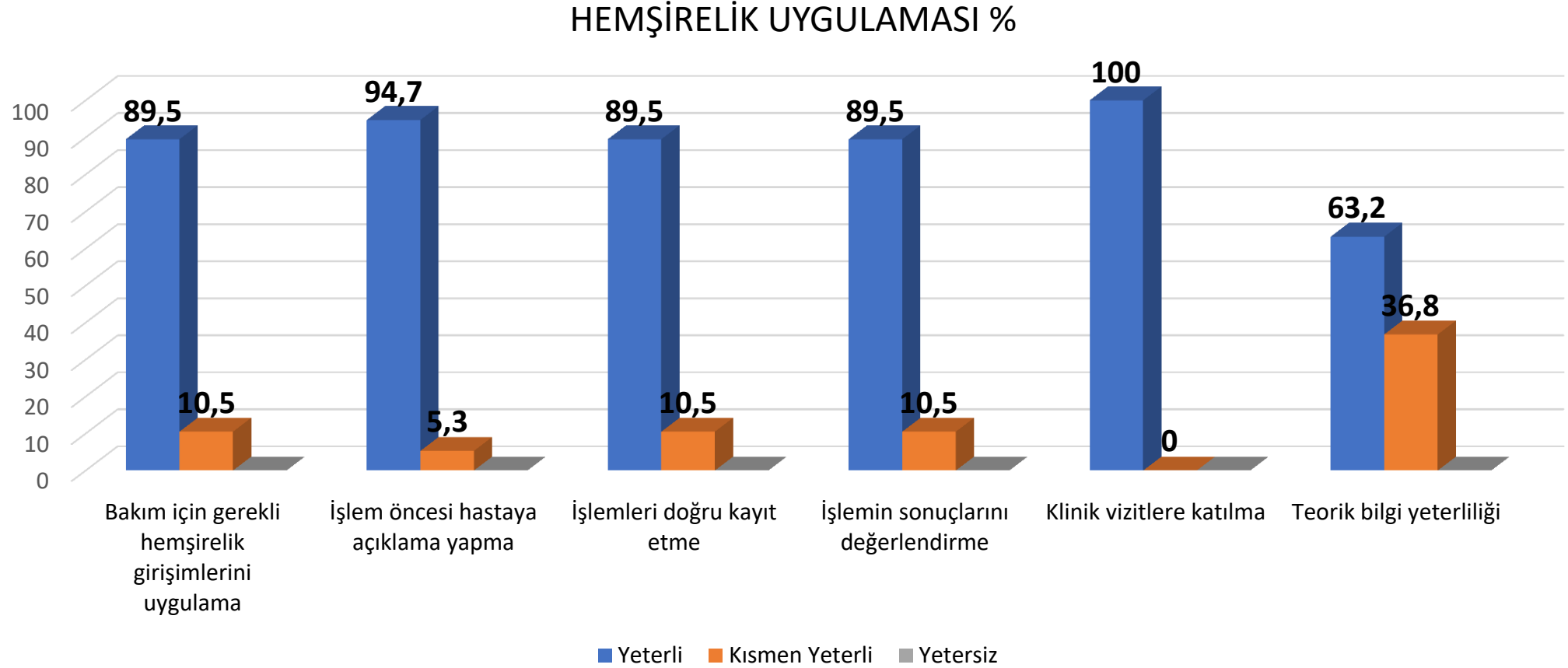
4. İLETİŞİM BECERİLERİ



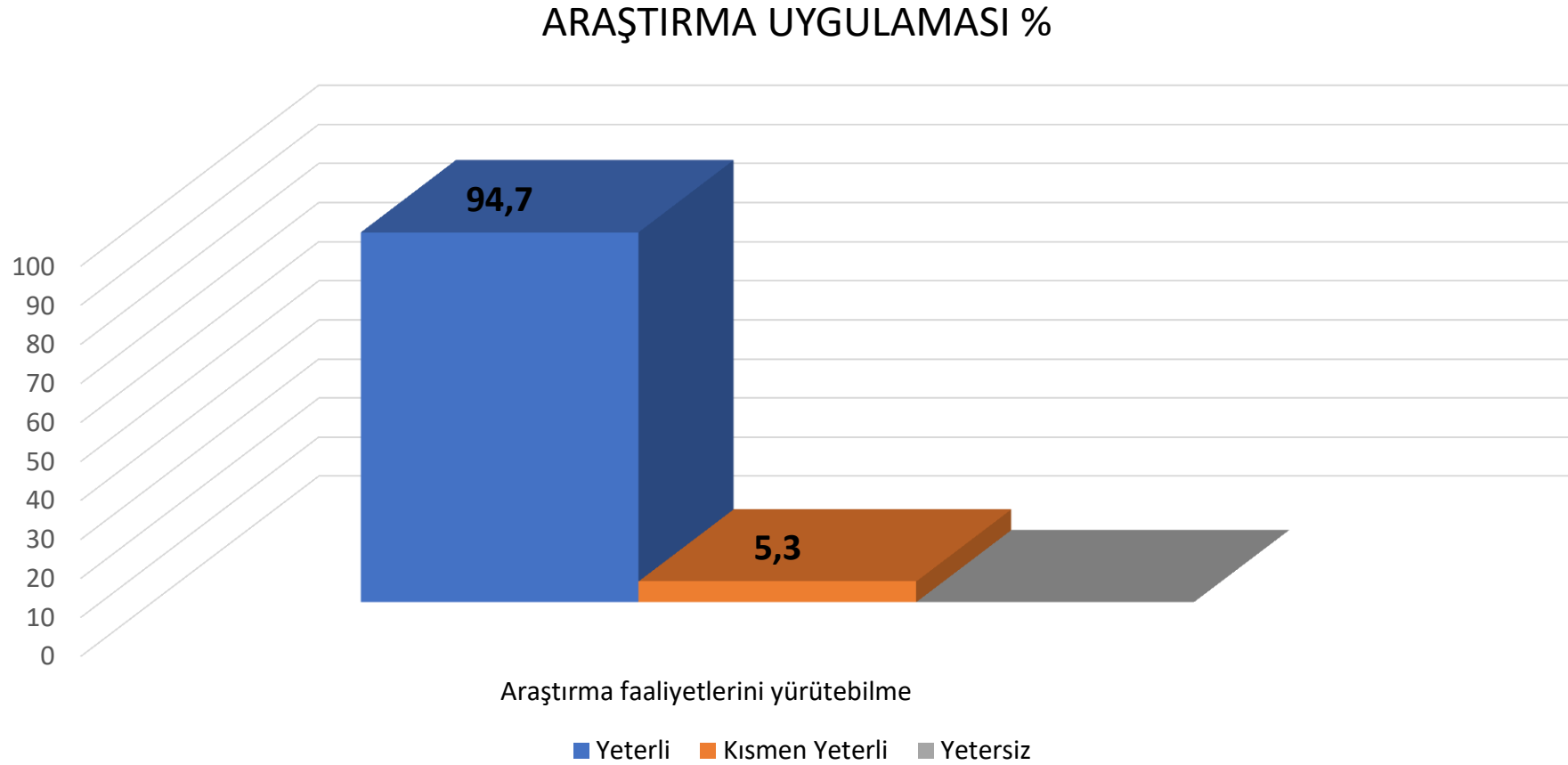
5. HEMŐİRELİK SÜRECİ



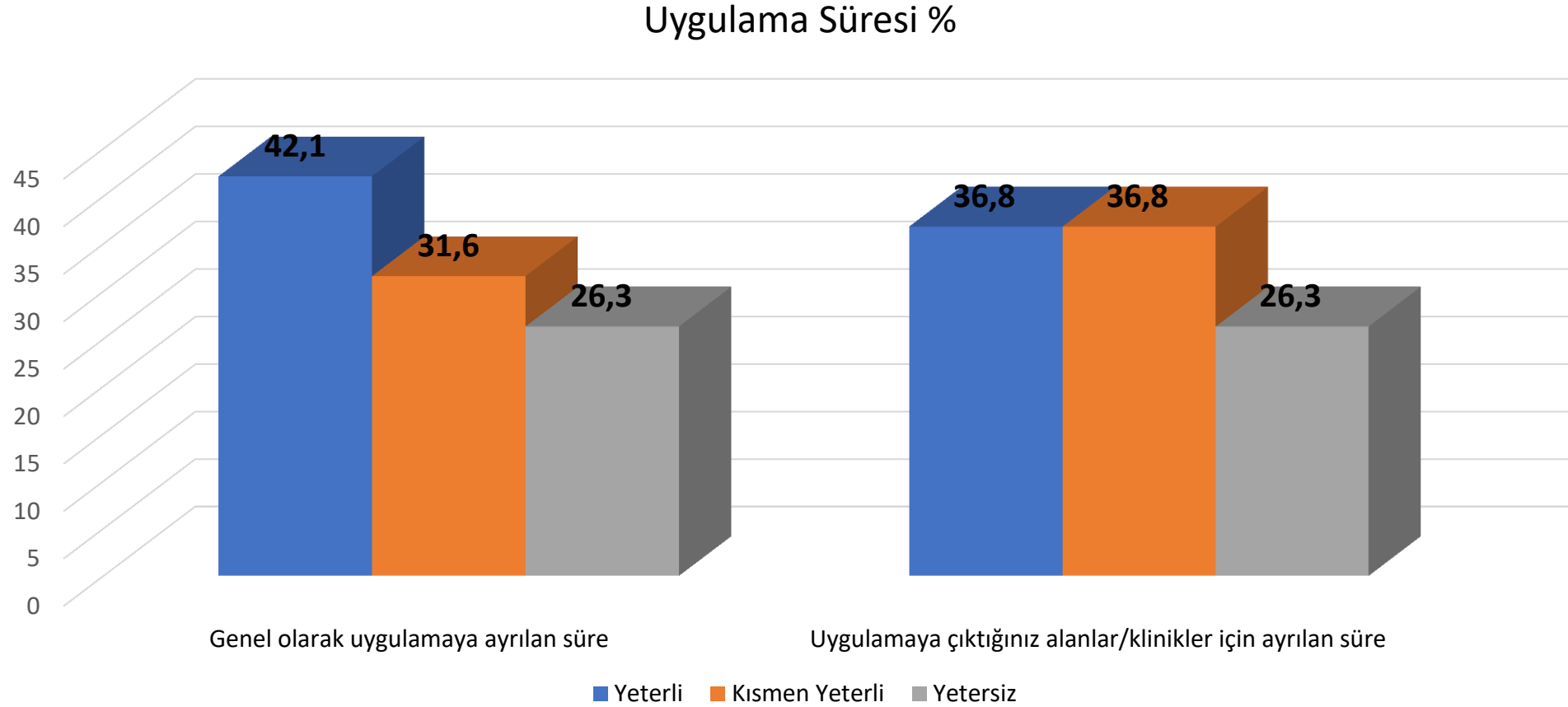
6. HEMŐİRELİK UYGULAMASI



7. ARAŐTIRMA UYGULAMASI

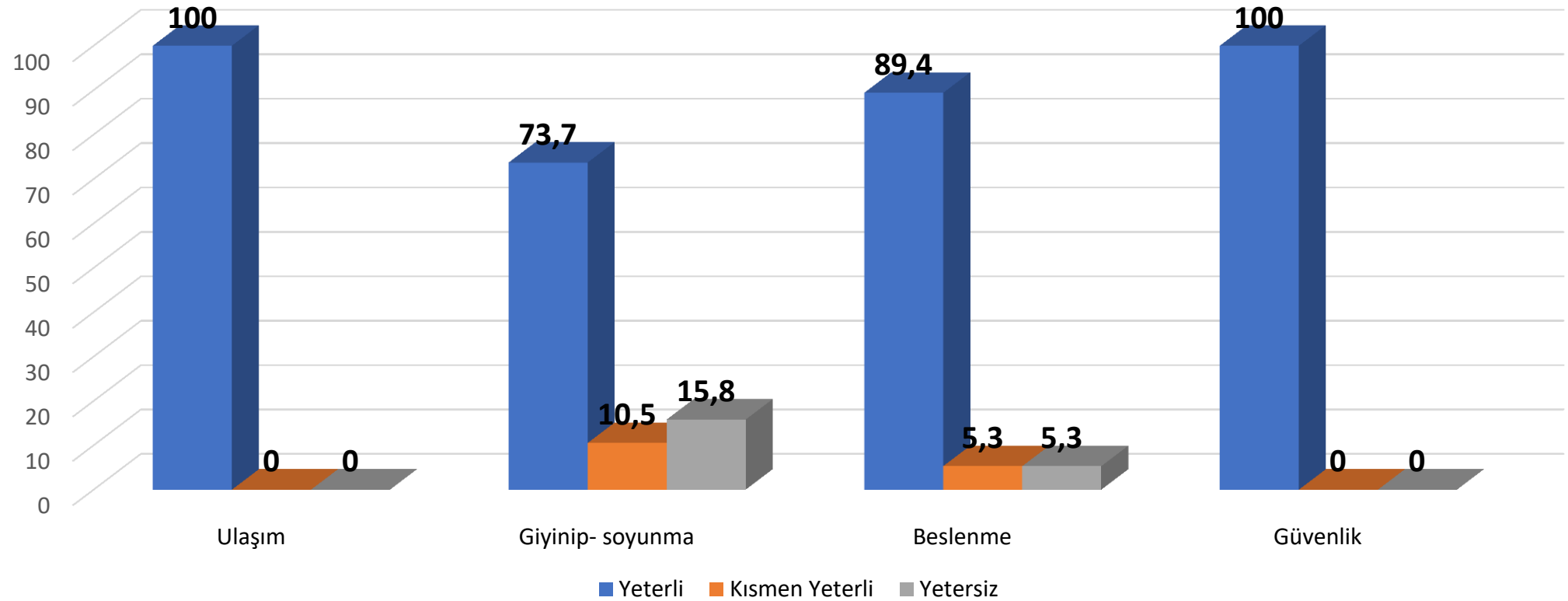


8. UYGULAMA ALANI/KLİNİKLERE İLİŞKİN GÖRÜŞLER (Uygulama Süresi)



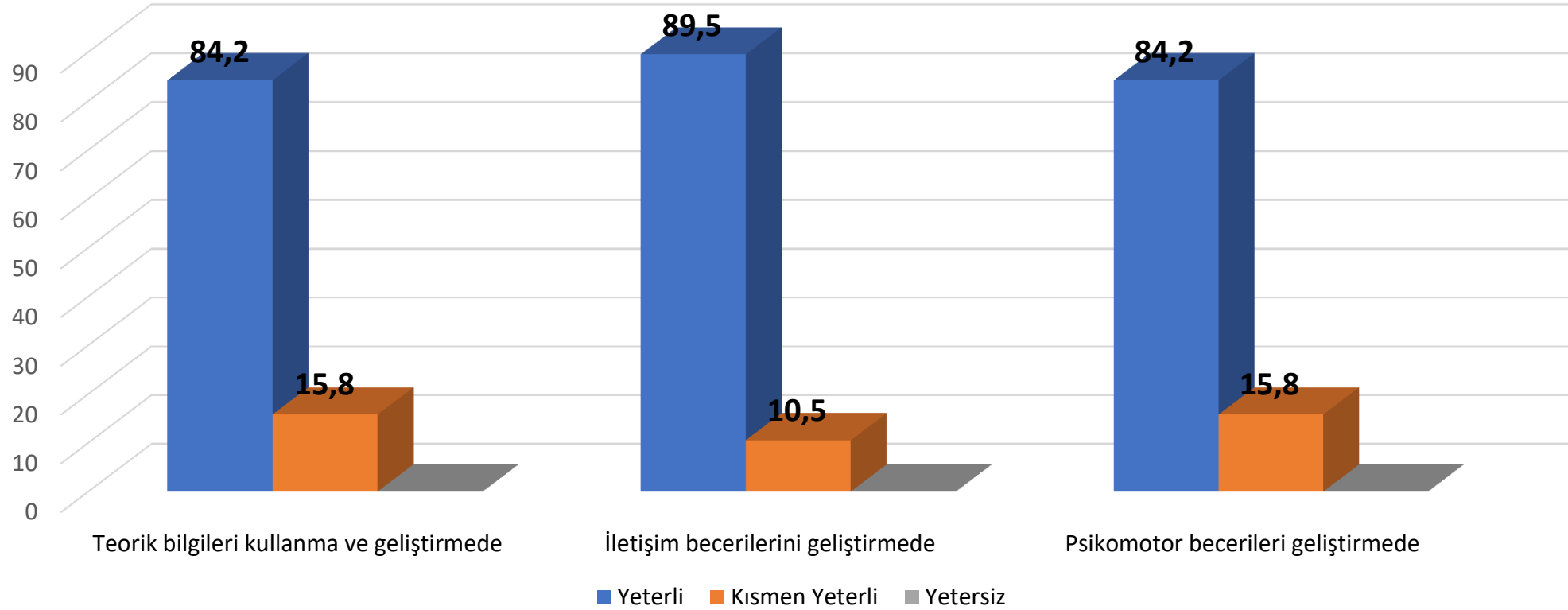
9. UYGULAMA ALANI/KLİNİKLERE İLİŞKİN GÖRÜŞLER(Uygulama alanının/klliniklerinin fiziksel özellikleri)

Uygulama alanının/klliniklerinin fiziksel özellikleri %



10. UYGULAMA ALANI/KLİNİKLERE İLİŞKİN GÖRÜŞLER (Uygulama alanlarının/klliniklerinin mesleki becerileri geliştirmeye katkısı)

Uygulama alanlarının/klliniklerinin mesleki becerileri geliştirmeye katkısı %



11. UYGULAMA ALANI/KLİNİKLERE İLİŞKİN GÖRÜŞLER

(Teorik/kuramsal bilgi ve laboratuvar çalışmalarının, uygulama alanı ile örtüşme durumu)

O.....10 aralığında
değerlendirme istenmektedir.

19

Yanıtlar

8.37

Ortalama Sayı

12. Uygulama alanlarına ilişkin görüş ve önerileriniz;

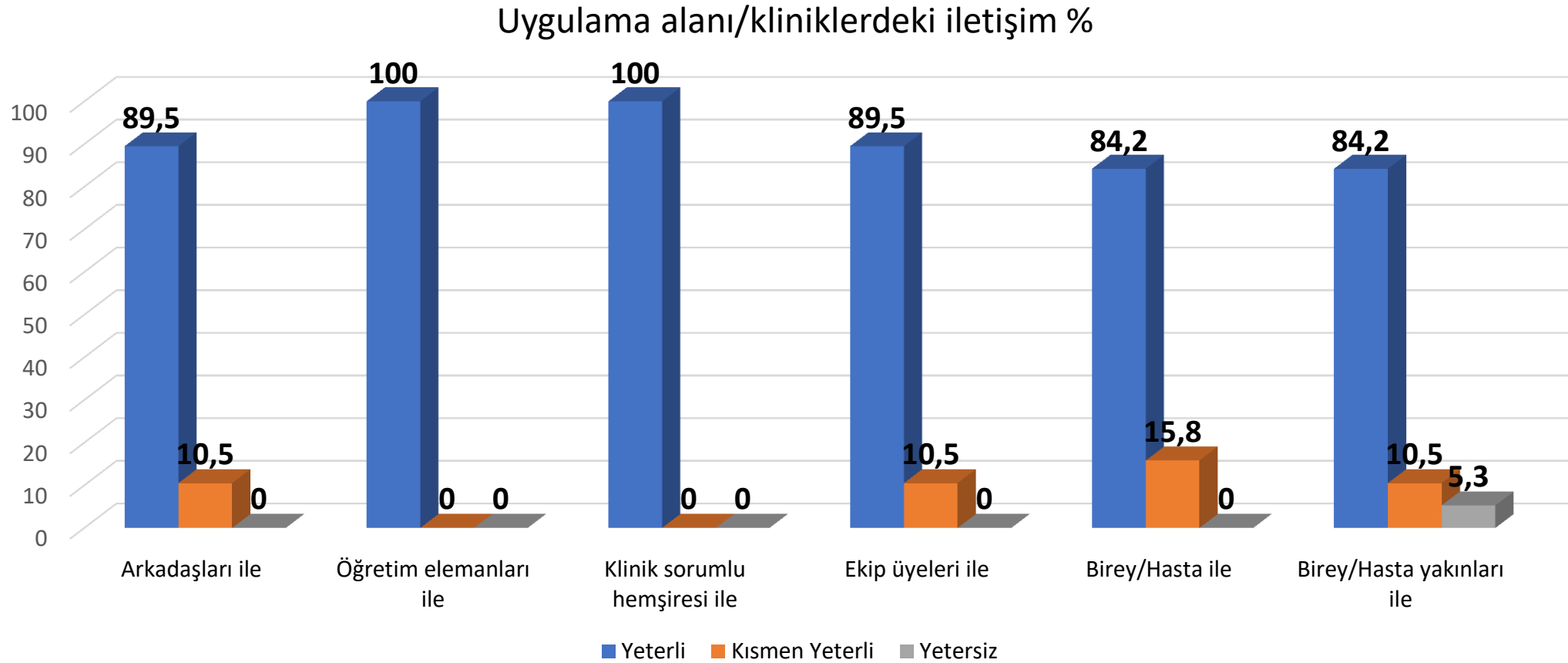
	Uygulama alanım oldukça öğretici bir yerdi ve staj süremizin daha uzun olmasını isterdim.
	Gayet verimli bir stajdı.
	Uygulamaların süresi kısa olduğu için uyum sağlamakta zorlandım.
	Kliniğin İlaç hazırlama odası olabilirdi
	En verimli geçirdiğim staj günleriydi, birimdeki hemşireler eşliğinde birçok uygulama yaptım ve sorularima hoşgörü içerisinde cevaplandı. Önerim herkesin okul hayatı bitmeden az gün dahi olsa yoğun bakım çalışması görmesi gerektiği
	Uygulama süresi kısaydı fakat kısa sürede farklı uygulamaları gerçekleştirmek güzeldi.

	Uygulamaya daha erken bir tarihte başlamak, nöbetlere yer vermek ve yoğun bakım ortamında da yer almak daha faydalı olacaktı.
	Gayet güzel geçti
	Gayet verimli bir staj olmasına rağmen bu yoğunlukta bir klinik için tek öğrenci olmak zordu.
	Anesteziyoloji ve reanimasyon kliniğinde staja çıktığım için şanslı hissediyorum neredeyse bütün hemşirelik becerilerini deneyimleyebildim
	Verimli ve hem teorik hem de uygulama olarak geliştirilmesi güzel bir klinik
	Staj süresi daha uzun olabilirdi

12. Uygulama alanlarına ilişkin görüş ve önerileriniz;

	Verimli bir uygulama süreci geçirdim
	Birçok uygulamayı yapabileceğimiz bir klinikti
	Uygulama alanı aktif rol alabileceğimiz ve hemşirelik teorik bilgilerimize beceri katabileceğimiz bir ortamdı. Fakat berilen notların aşırı düşük olması aynı zamanda 3 anabilim dalını etkilediği için bu durumdan memnun değilim. Başhemşirenin ayrıca kliniğe yönelik eğitim vermesi de beni çok mutlu etti. Teorik bilgilerimi de pekiştirmiş oldum.
	Çok güzel bir klinikti bana pratik anlamında katkıda sağladı.
	Süre kısıtlı olsa da becerilerimizi geliştirme konusunda etkili bir uygulama alanıydı
	Daha uzun süre olabilirdi

13. UYGULAMA ALANI/KLİNİKLERDE İLETİŞİME İLİŞKİN GÖRÜŞLER(Uygulama alanı/kliniklerdeki iletişim)



14. UYGULAMA ALANI/KLİNİKLERDE İLETİŞİME İLİŞKİN GÖRÜŞLER(Uygulamanın iletişim becerilerinizin gelişimine katkısı)

- O.....10 aralığında değerlendirme istenmektedir.

19

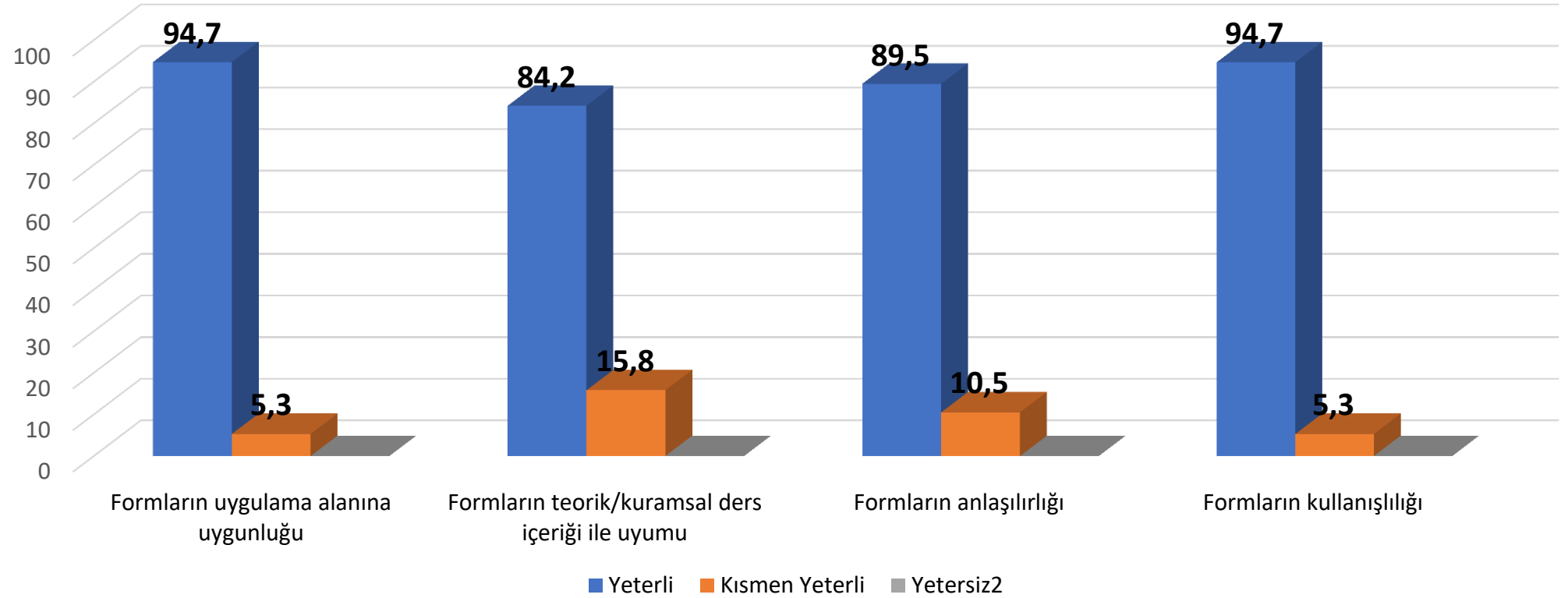
Yanıtlar

8.84

Ortalama Sayı

15. UYGULAMA ALANI/KLİNİKLERDE KULLANILAN FORMLARA İLİŞKİN GÖRÜŞLER(Uygulama alanı/kliniklerde kullanılan formlar)

Uygulama alanı/kliniklerde kullanılan formlar %

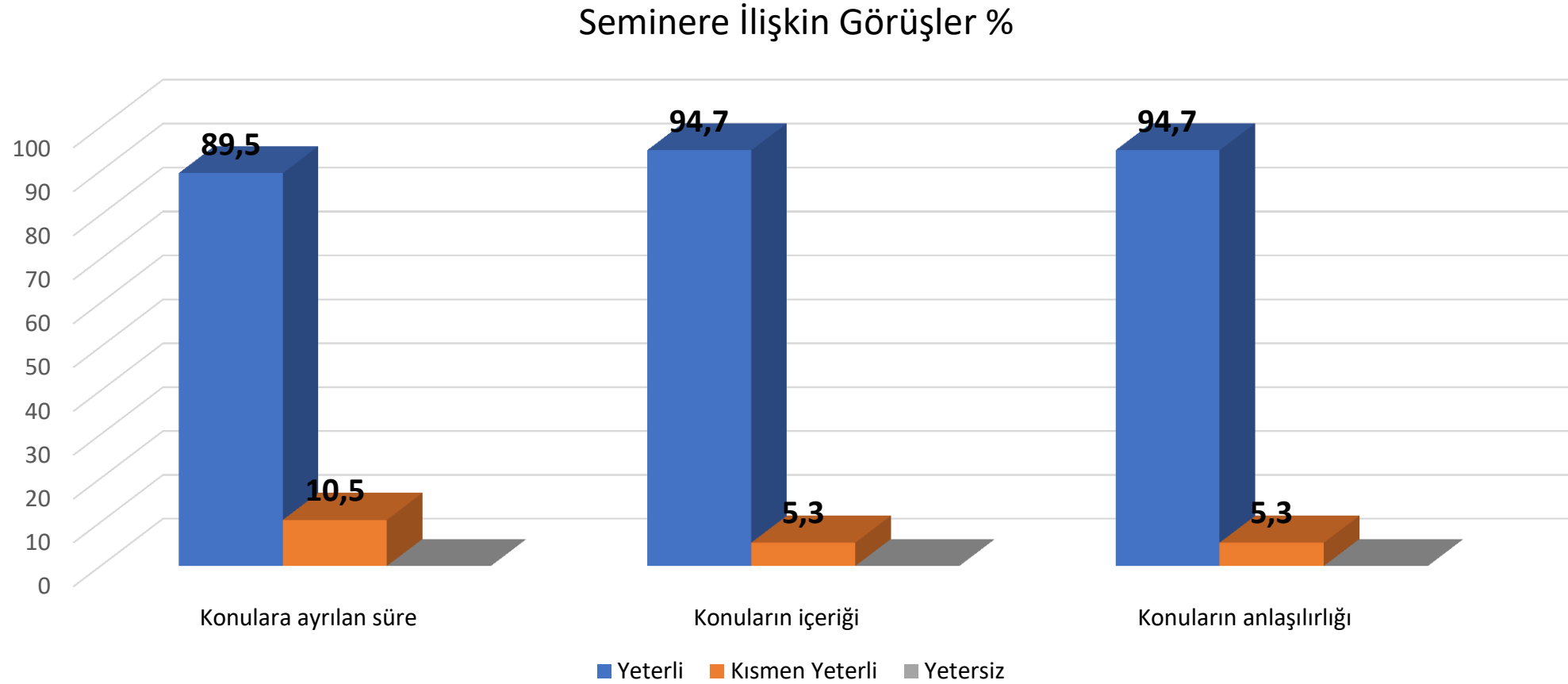


16. Formlara ilişkin görüş ve önerileriniz

	Anestezi yoğun bakımdaki çoğu hastanın bilinci kapalı olduğu için kullanılan formdaki bazı alanlar buradaki hastalar için uygun değildi.
	Formlar alana uygundu
	Staj öncesinde elimizde olmaları iyi oldu
	Yeterliydi.
	Formlar uygulama alanına uygun
	Çok fazla inceleme fırsatı bulamadığım için net olarak değerlendiremiyorum.
	Yok
	Gayet yeterli ve uygundu

	Formlar yönlendirici ve anlaşılırdı
	Kullanışlı ve anlaşılırdı
	Gayet işlevsel
	.
	Formlar fazla uzun
	Formlar kullanışlı ve aslında bizi zorlamayacak düzeydeydi. Staja uzun süre çıkma imkanımız olsa formları daha iyi doldurabilme şansı yakalardık fakat kısa süreli bir imtömlük için bilgi ve becerilerimi yeterli düzeyde ölçen bir formdu.
	Gayet yeterli
	Formlar anlaşılır ve kullanışlıydı

17. Seminere İlişkin Görüşler



18. SEMİNERE İLİŞKİN GÖRÜŞLER (Seminer konularının gelişiminize katkısı)

- O.....10 aralığında değerlendirme istenmektedir.

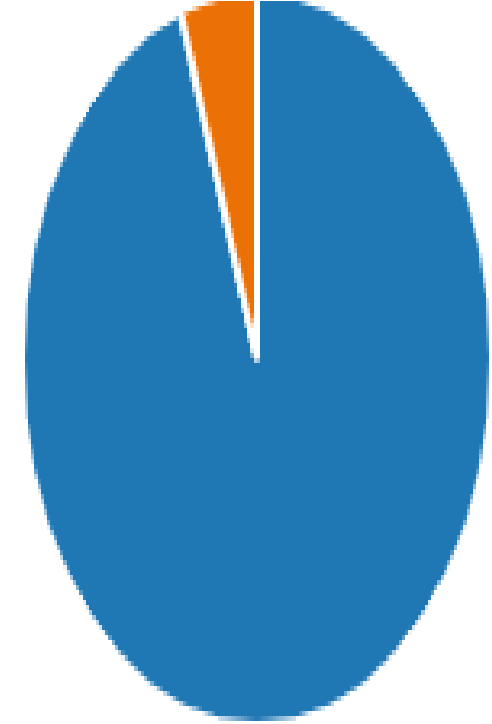
19

Yanıtlar

8.21

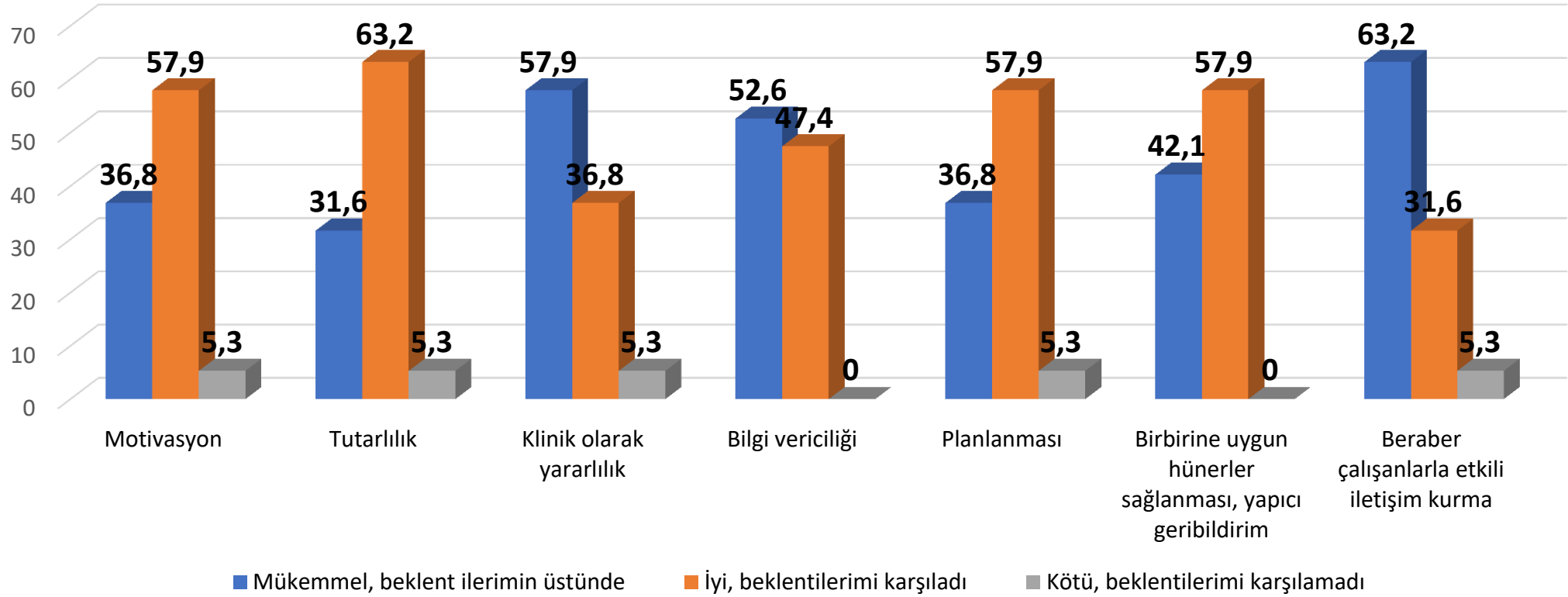
Ortalama Sayı

19. UYGULAMAYA ÇIKTIĞINIZ ALANLARDA HERHANGİ BİR SORUN YAŞADINIZ MI?

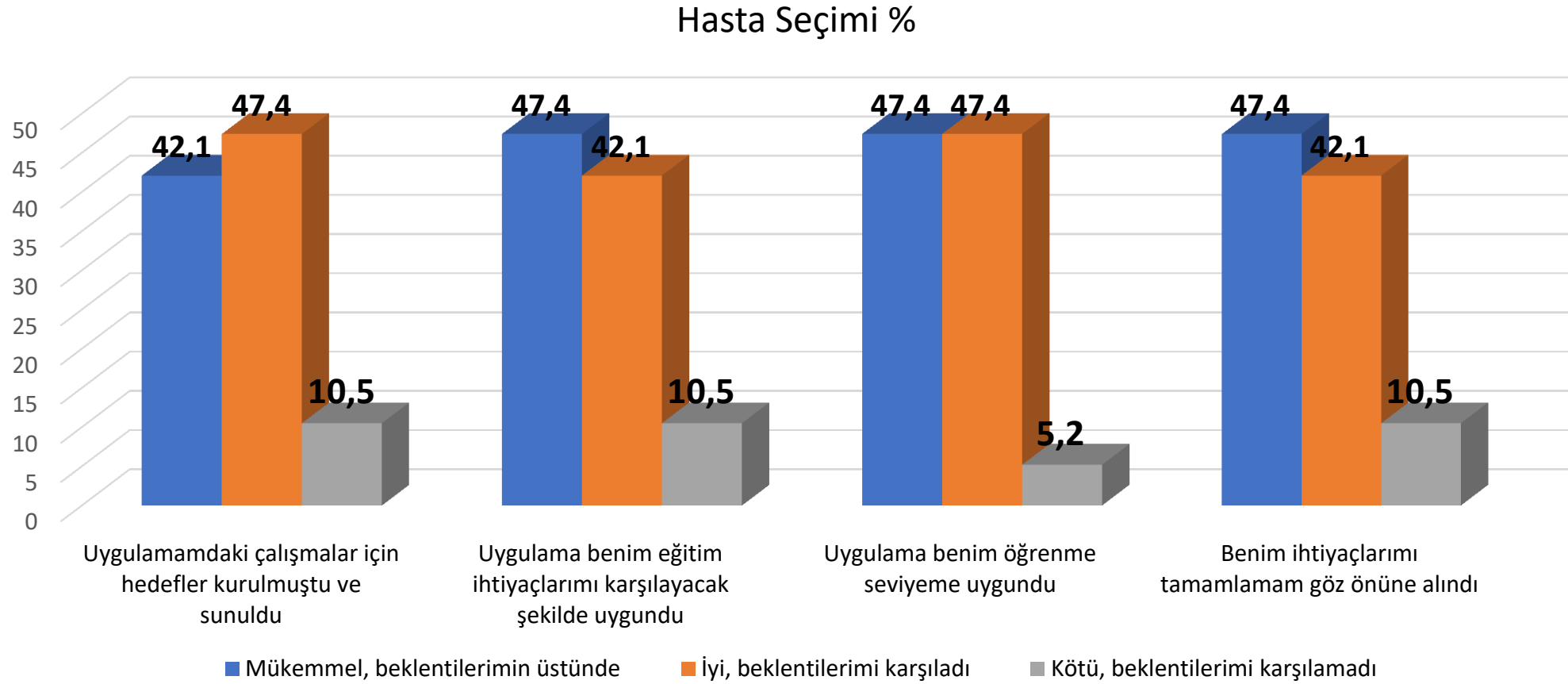


20. Staj Programı

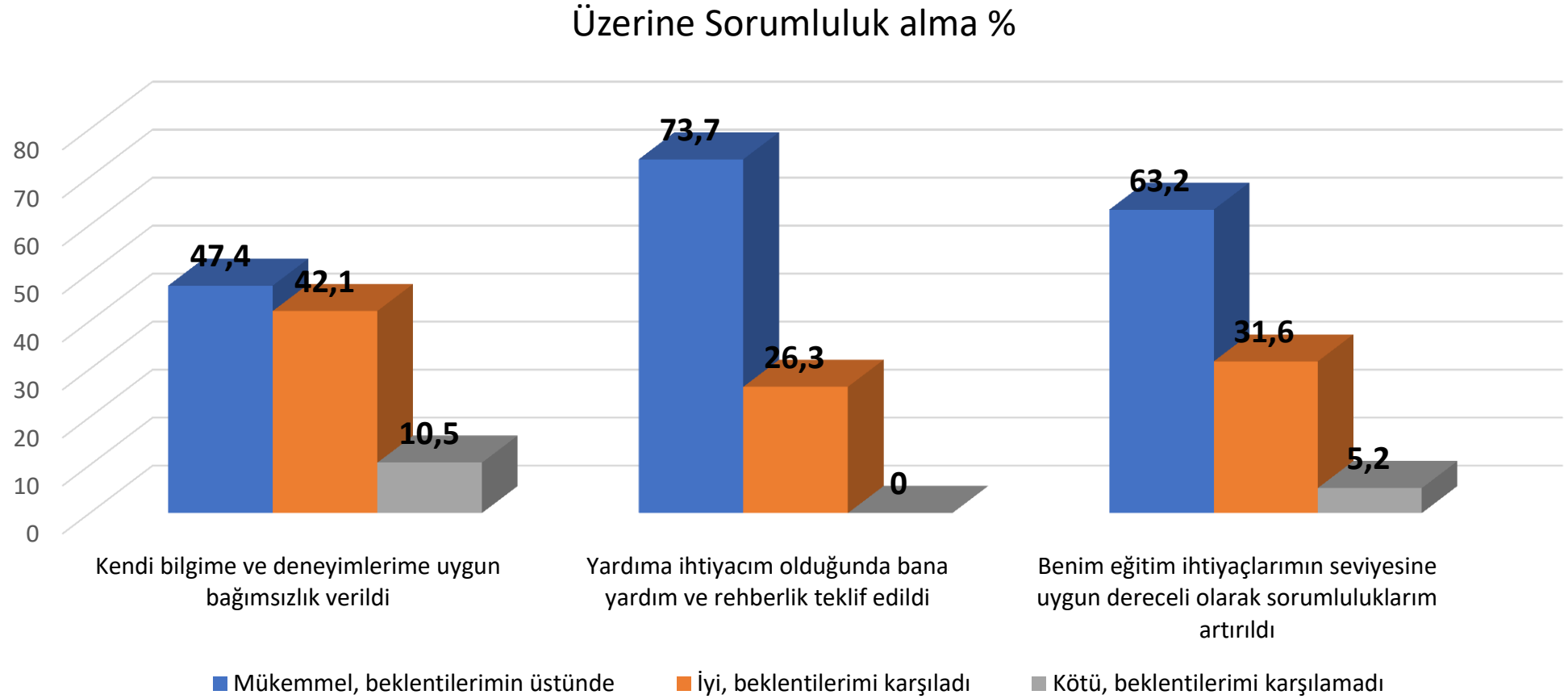
Staj Programı %



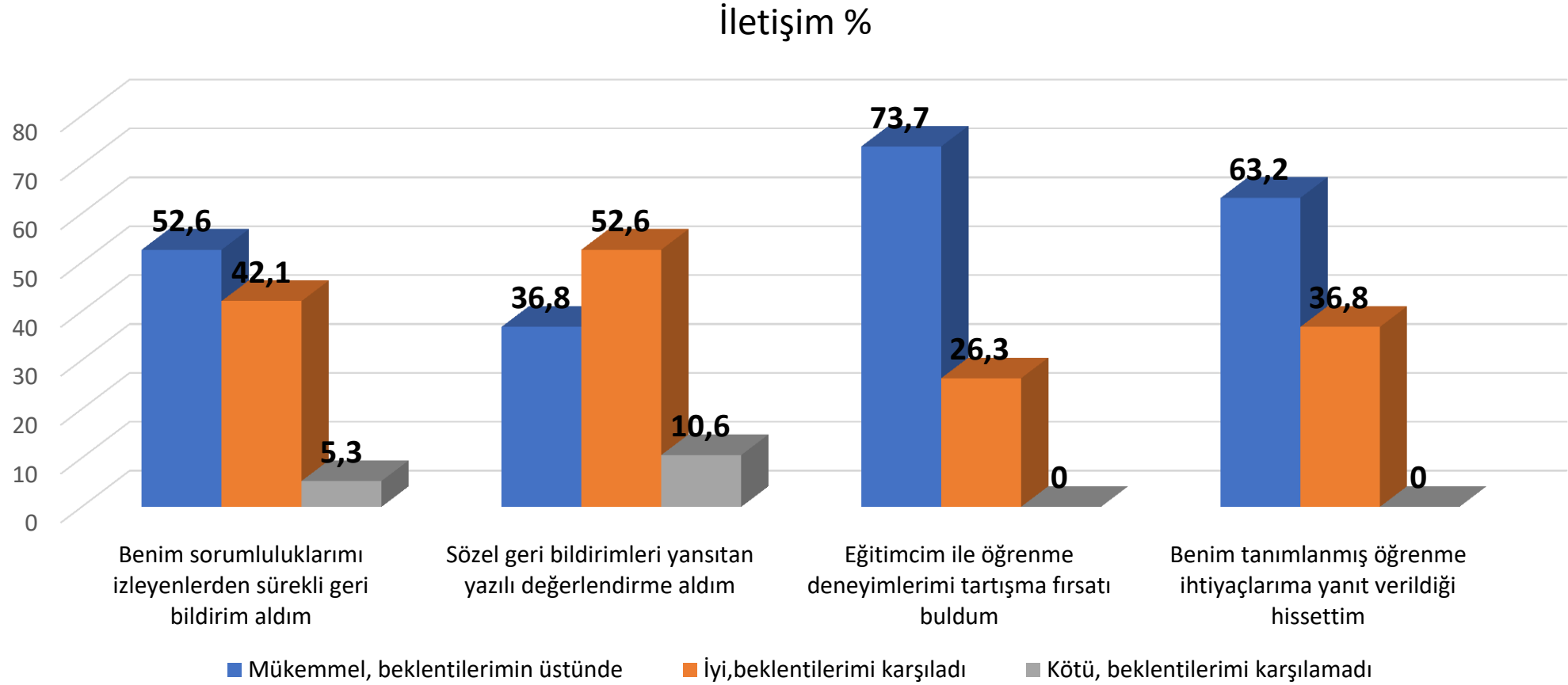
21. Hasta Seçimi



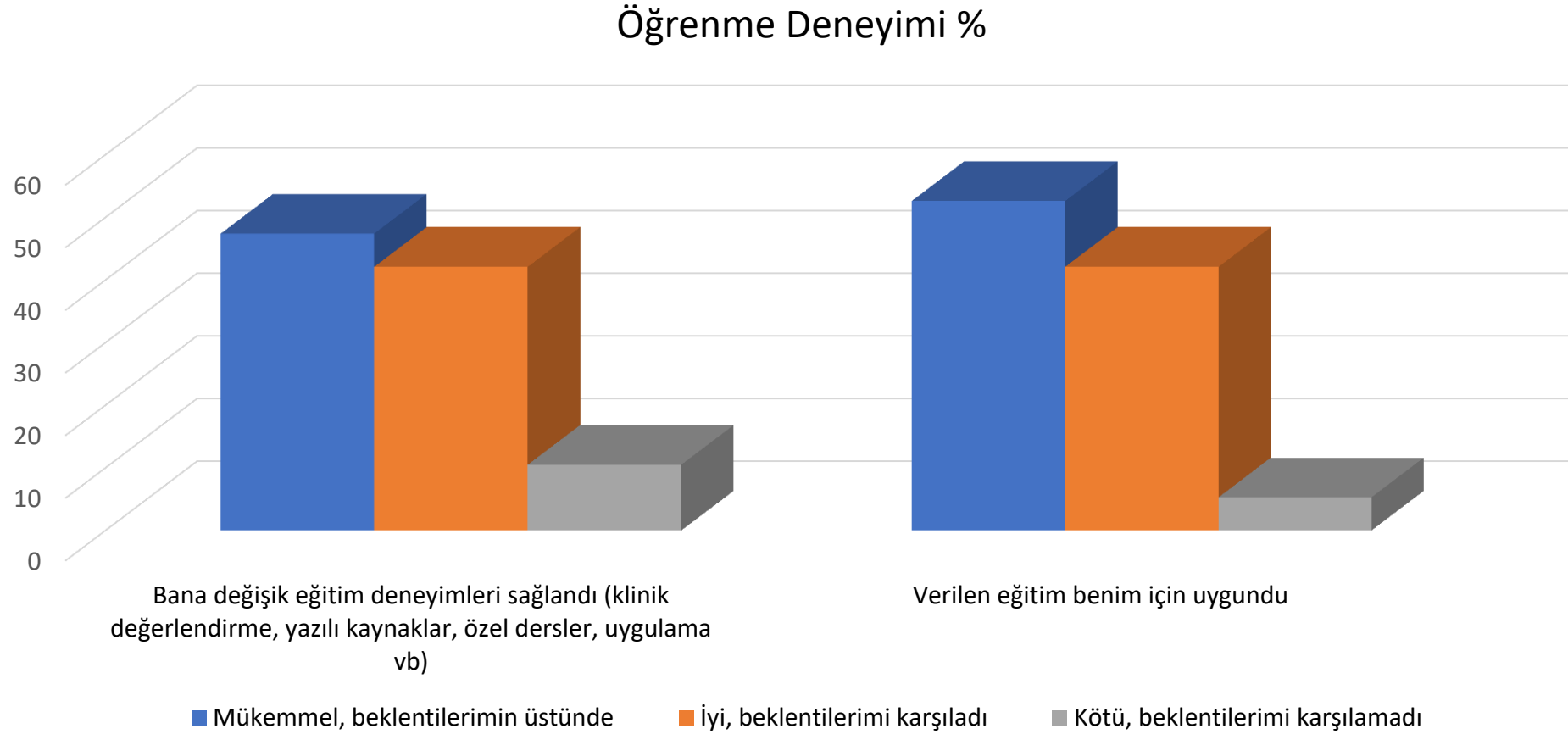
22. Üzerine Sorumluluk alma



23. İletişim



24. Öğrenme Deneyimi



25. Uygulamada en çok beğendiklerim

Uygulama alanında birçok ilacın uygulanışını, sulandırılışını ve doz hesaplamasını yapmamız.
Birçok uygulamayı gözlemlene ve deneyimleme şansı buldum.
Girişimsel uygulamaları yapabilme
Klinikte bize de sorumluluk verilmesi, uygulamaların yaptırılmasının yararlı olduğunu düşünüyorum
uygulamalarda "yapmak ister misin, birlikte yapalım mı..." gibi sözlerle teşvik edilmesi ve bazı girişimlerin sorumluluklarını verip özgüven sağlamamız
Kısa zamanda farklı uygulamalara katılmak ve klinikte hemşirelerin bizi destekleyici tutumu
Ekipteki hemşireler öğreticilik ve iletişim açısından çok iyiydi.

Ekip çalışması, profesyonel bakım ve tedavi uygulamaları
Ekibin iletişimi mükemmeldi. Pek çok farklı kalp hastalığını gözlemlene ve bakımına dahil olma şansı yakaladım.
Yoğun bakımda her hastanın başında bilgisayar olması ve hastaya bakım ve tedavi yaptıktan sonra saat saat bilgilerini kaydedebilmemiz çok güzeldi. Dosya karışıklığı olmuyordu ve hastaya dair kafamıza takılan kısımlara rahatlıkla bakabiliyorduk. Hemşireler çok anlayışlıydı uygulama yapmamız için bize izin veriyorlardı ve takip edip hatalı olduğumuz ya da iyi yaptığımız uygulamalarda geri bildirim verip motive ediyorlardı
Uygulama her alanda çok güzeldi. Daha çok sürede staj yapmak isterdim.
Pandemide staja çıkabilmek

26. Uygulamada en az beğendiklerim

	Sürenin az olması nedeniyle kısıtlı uygulama yapabilmeme
	Hemşire deskinin yoğun bir alan olmasıyla orada ilaç hazırlama işlemlerinin sıkıntılı olduğunu düşünüyorum
	Giyinmemiz için uygun ortam yetersizdi, okula gidip gelmekte zaman kaybı oldu.
	Uygulama süresinin kısa olması
	Hemşireler tüm vital bulgular ve kan şekeri takiplerini bizlere yaptırdı. Dinlenmek istediğimizde personel görevlerini yaptırdılar ve sözlü olarak ikazda bulundular. Ayrıca staj saatleri çok uzundu. Bu nedenle hiç dinlenme ve ders çalışma fırsatı bulamadık.
	Yok

	Klinik oldukça yoğun olmasına rağmen tek kişi olarak çok zorlayabiliyordum. Klinik kosturmacasından teorik bilgilerimi geliştirme ve hastalıklara uygun gözlem yapma, değerlendirme fırsatım azdı.
	En az beğendiğim bir durum olmadı
	Yoktu
	Staj süresi yetersizdi
	.
	Staj süresi kliniğe alışmak için yeterliydi uzun süre kalsaydık daha fazla bilgi sahibi olabilirdik
	Gününün az olması.
	Yok
	Uygulama sürecinin yetersizliği
	Uygulama süresinin çok kısa olması

27. Gelecek için öneriler

	Staj süreleri genel olarak uzatılmalı 2 ve 3 sınıf da dahil
	.
	Uygulama süresi daha uzun tutulmalı, öğrenci hemşirelere girişimsel uygulamaları yapması için daha fazla fırsat verilmeli
	Hemşire olacak biz öğrenciler gerçekten verimli ve güzel bir klinik olduğundan teori bilgisinin de desteklenerek geldiğinde daha da iyi olacağını düşünüyorum
	Herkesin yoğun bakımda bir gün dahi olsa çalışması, görmesi ve staja gelirken toplu taşıma kullanmayan öğrencilerin staj kıyafetleriyle gelmesine izin verilmesi
	Uygulama süresi daha uzun olmalı

	Staj döneminin daha erken ve daha uzun süreli planlanmasının, öğrencilerin yoğun bakım ortamında da yer alabilmelerinin, hafta sonlarının tatil olmasının ayrıca nöbetlere de yer verilmesinin daha faydalı olacağını düşünüyorum.
	Staj süresi biraz daha uzun olmalı
	Mutlaka en az 2 öğrenci verilmeli ve hemşirelere iş bölümü hakkında uyarı yapılmalı. Bir de özellikle ilk gün için klinik yerini bulmakta çok zorlandım. Baş hemşireyle tanıştırma ve kliniğe adaptasyon anlamında sorumlu hocalarımızın yardımcı olması çok güzel olurdu.
	Hemşirelik fakültesinden mezun olacak çoğu öğrencinin yoğun bakımı deneyimleyebilmesini çok isterim. Öğrendiğimiz çoğu bilgiyi pratikte görme ve uygulama fırsatı için birebir uygun bir ortam

27. Gelecek için öneriler

	Kesinlikle staja çıkılması ve nöbete kalınması gereken bir klinik az öğrenci olması verim açısından çok daha iyi olur.
	Daha verimli bir staj süresi olabilir
	.
	Yoğun bakım için de rotasyon oluşturulabilir
	12 saatlik olan staj programında ödev beklentisi olmamasını ya da 2 anabilim dalına aynı anda çıkıldığında ödev beklentisinin daha minimum düzeyde olmasını önerebilirim
	Staj günleri arttırılmalı
	Pandemi nedeniyle uygulama süremiz kısıtlıydı . Gelecek için bu sürenin daha da uzatılacağını temenni ediyorum

	Daha uzun süre ve uygulamaya daha çok önem verilebilir
	Öğrencilerin yoğun bakımda daha etkin rol alması öğrenmeleri için çok daha iyi olacaktır bence