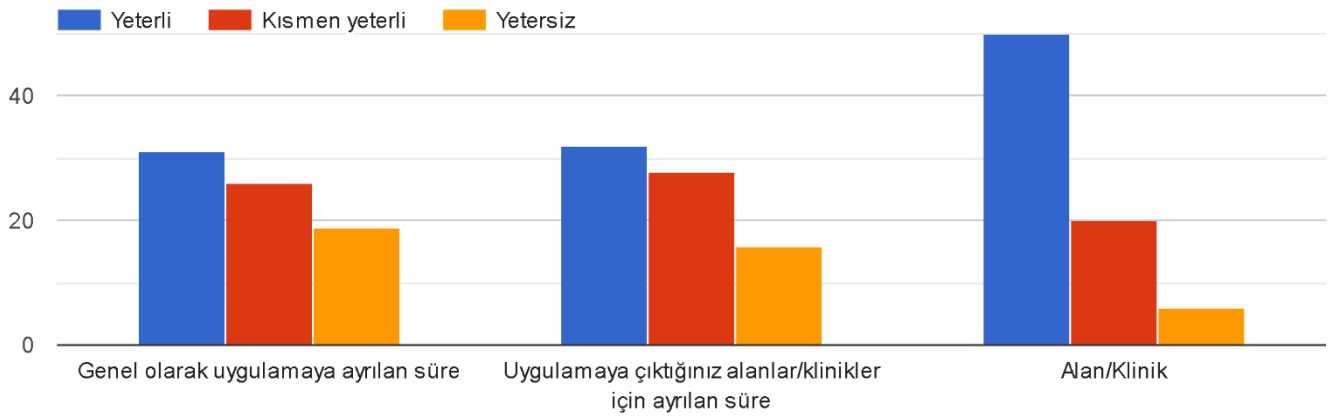


**Ege Üniversitesi Hemşirelik Fakültesi Kadın Sağlığı ve Hastalıkları Hemşireliği İntörn Dersi**  
**2020-2021 Eğitim Öğretim Yılı Uygulama Alanı Değerlendirme Geribildirim Sonuçları**

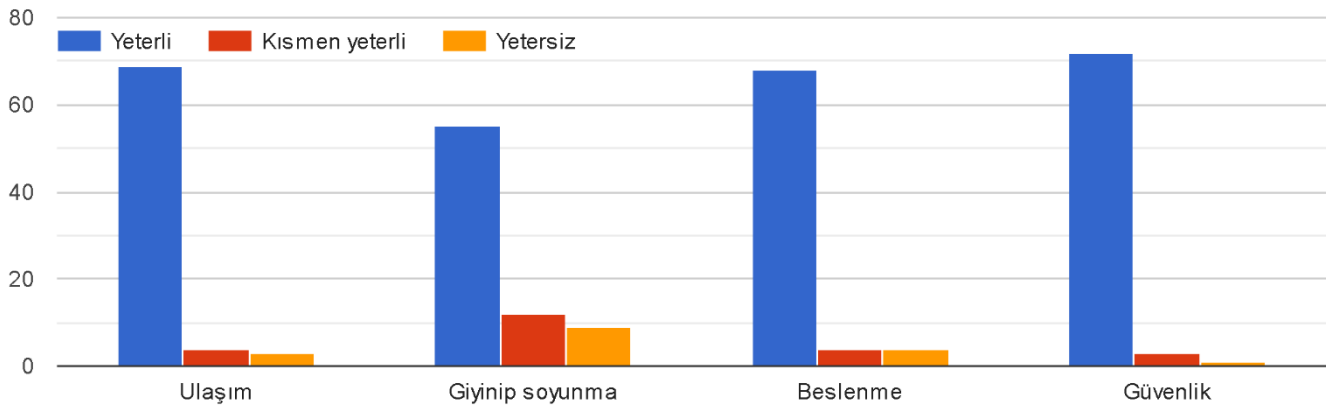
*Kadın Sağlığı ve Hastalıkları Hemşireliği Anabilim Dalı intörn dersi alan toplam 96 öğrenci olup anketlere cevap veren öğrenci sayısı 76'dır.*

**A) Uygulama Alanı/Kliniklere İlişkin Görüşler**

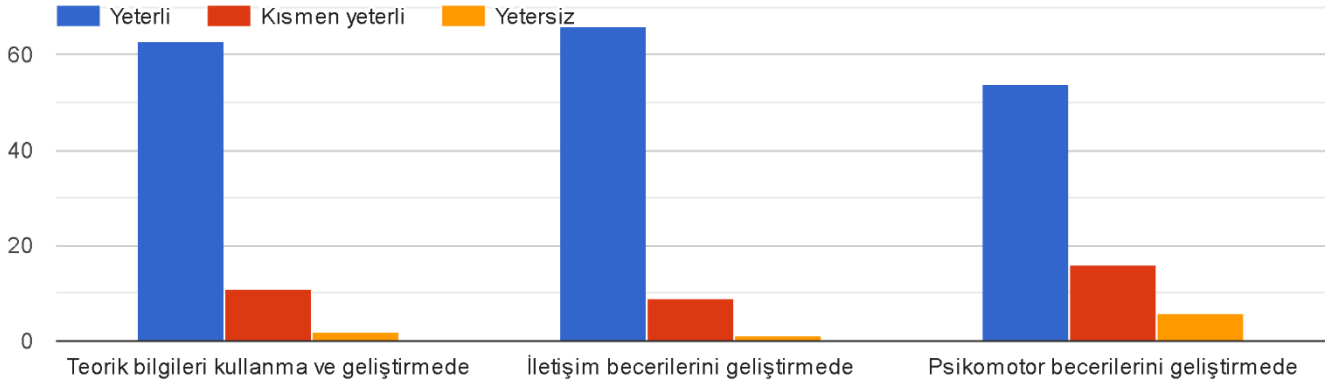
Uygulama Süresi



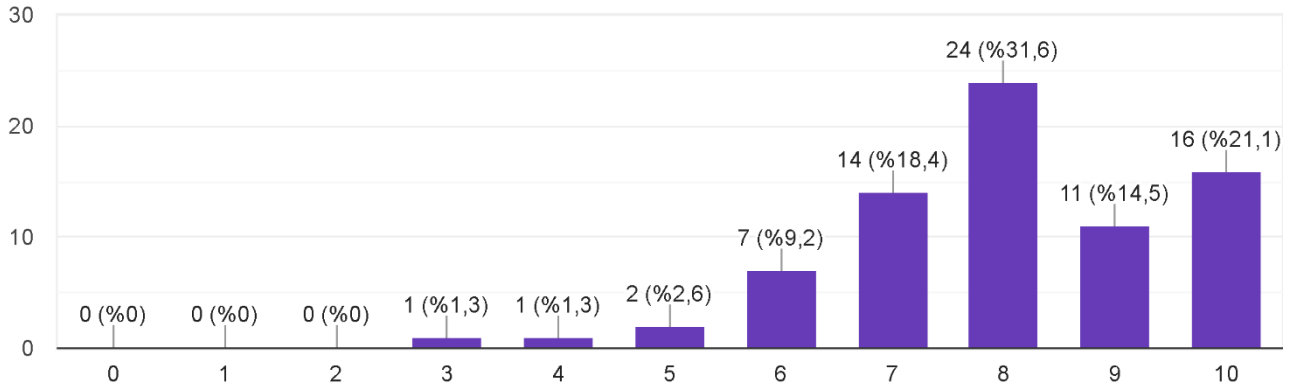
Uygulama alanının/kliniklerinin fiziksel özellikleri



## Uygulama alanlarının/kloniklerinin mesleki becerileri geliřtirmeye katkısı



## Teorik/kuramsal bilgi ve laboratuvar çalıřmalarının, uygulama alanı ile örtüřme durumu 76 yanıt

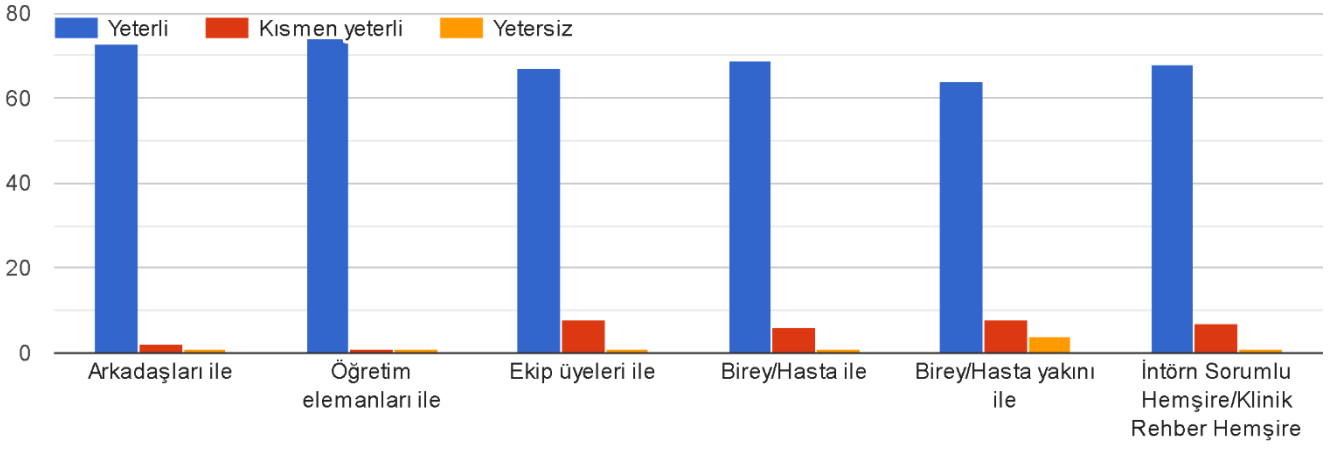


## Uygulama alanlarına iliřkin görüř ve öneriler;

- Pandemi nedeniyle staj süresinin kısa olması dıřında her Őey çok güzeldi.
- Klinik başına düşen öğrenci sayısının az olması stajın daha verimli geçmesini sağladı.
- Farklı kliniklere rotasyon yerine tek klinikte başlayıp bitirilseydi daha verimli olurdu.
- Bilgilerimizi pekiřtirebildiğimiz ve doyum aldığımız bir staj oldu.
- Daha önce başlamıř olmayı isterdik.

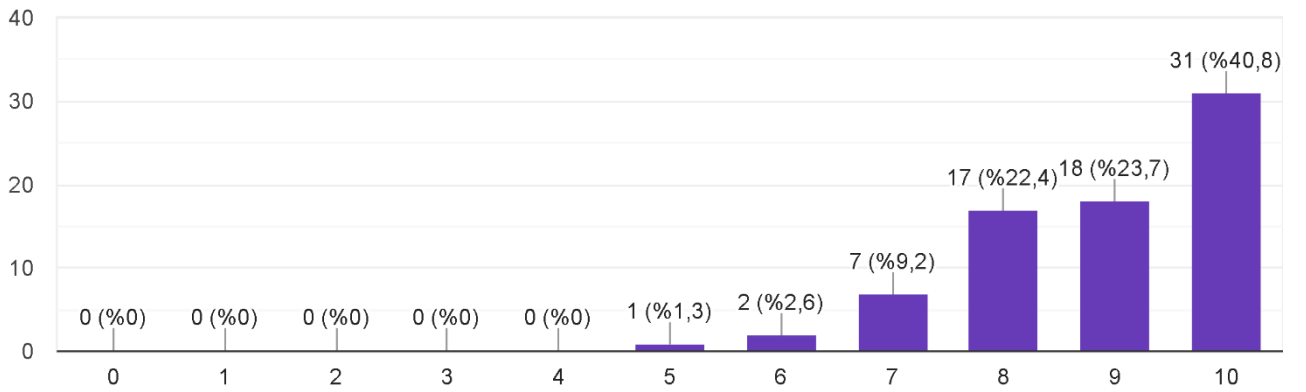
## B) Uygulama Alanı/Kliniklerde İletişime İlişkin Görüşler

Uygulama alanı/kliniklerdeki iletişim



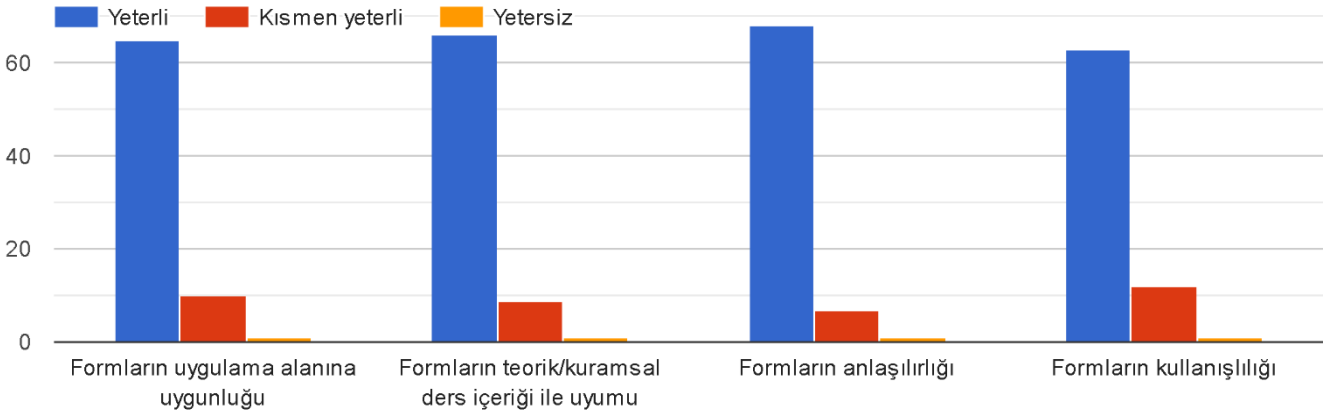
Uygulamanın iletişim becerilerinizin gelişimine katkısı

76 yanıt



### C)Uygulama Alanı/Kliniklerde Kullanılan Formlara İlişkin Görüşler

Uygulama alanı/kliniklerde kullanılan formlar

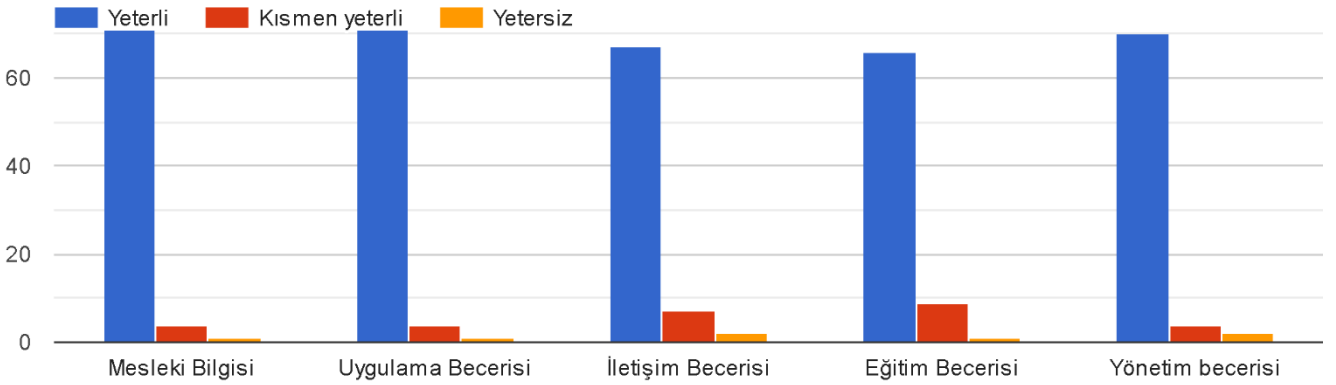


#### Formlara ilişkin görüş ve öneriler;

- Formlar yeterli ve anlaşılırdı
- Değerlendirme formu 3 anabilim dalı için hazırlanmasından ötürü bazı kısımlar çelişkiliydi.

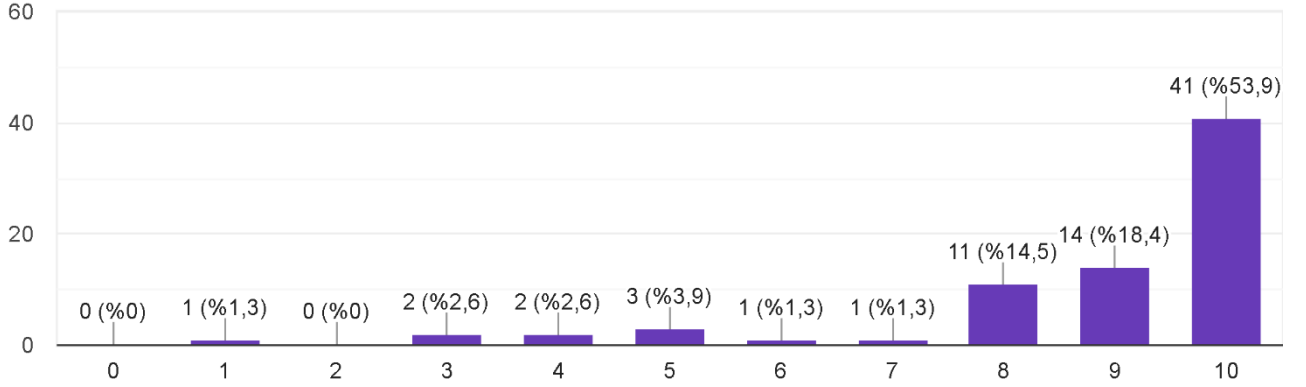
### D) İntörn Sorumlu Hemşire/Klinik Rehber Hemşireye İlişkin Görüşler

İntörn Sorumlu Hemşire/Klinik Rehber Hemşirenin



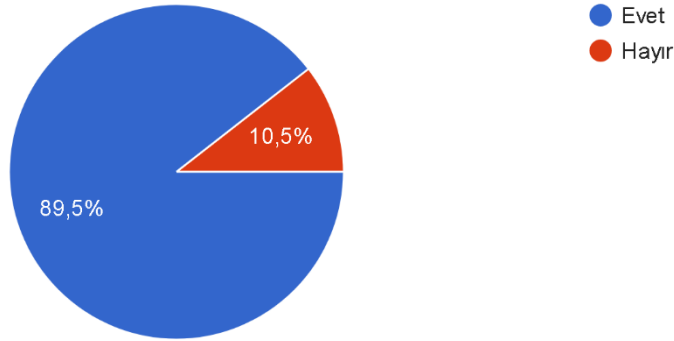
İntörn Sorumlu Hemşirenizden/Klinik Rehber Hemşirenizden mesleki gelişiminize katkısı açısından memnun musunuz?

76 yanıt



İntörn Sorumlu Hemşirenizin/Klinik Rehber Hemşirenizin bir sonraki eğitim-öğretim yılındaki uygulamalarda devam etmesini önerir misiniz?

76 yanıt



#### Cevabınız hayır ise nedeni:

- Klinik hemşirelerinin sorumlu/başhemşireden daha fazla katkı sağladığını düşünüyorum.
- İş yoğunluğu nedeniyle çok iletişime geçemedik.

E)Uygulamaya Çıktığınız Alanlarda Herhangi Bir Sorun Yaşadınız Mı?  
76 yanıt

