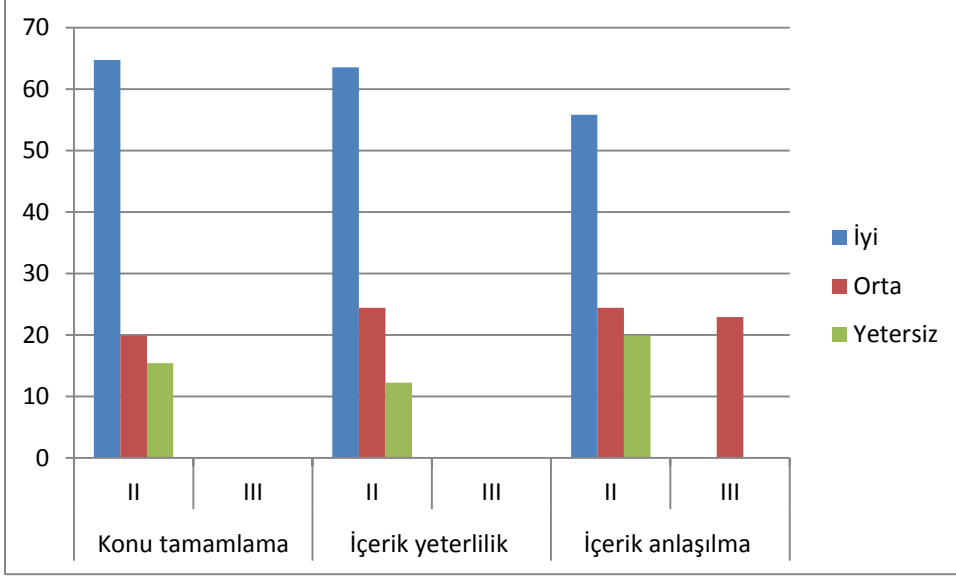
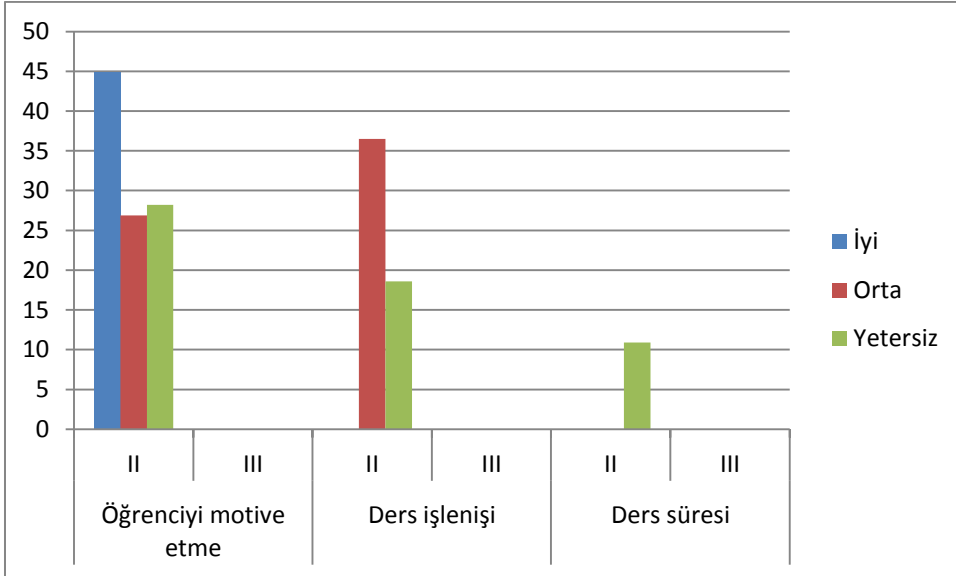


**T.C. EGE ÜNİVERSİTESİ HEMŞİRELİK FAKÜLTESİ**  
**2019-2020 ÖĞRETİM YILI**  
**1. SINIF SAĞLIKLI YAŞAM VE HEMŞİRELİK DERSİ**  
**ÖĞRENCİ GERİ BİLDİRİMLERİ**

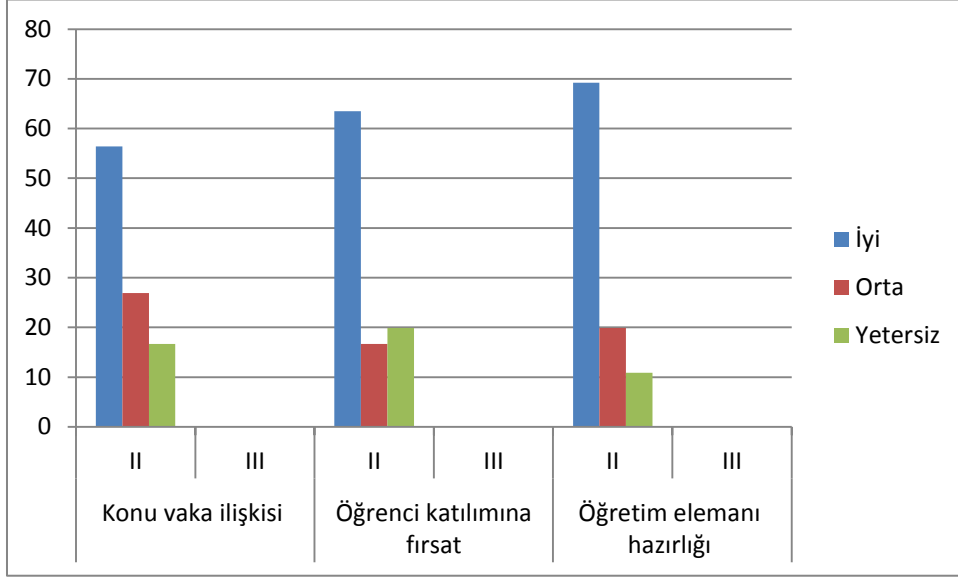
**Konu içerikleri bakımından öğrenci görüşleri**



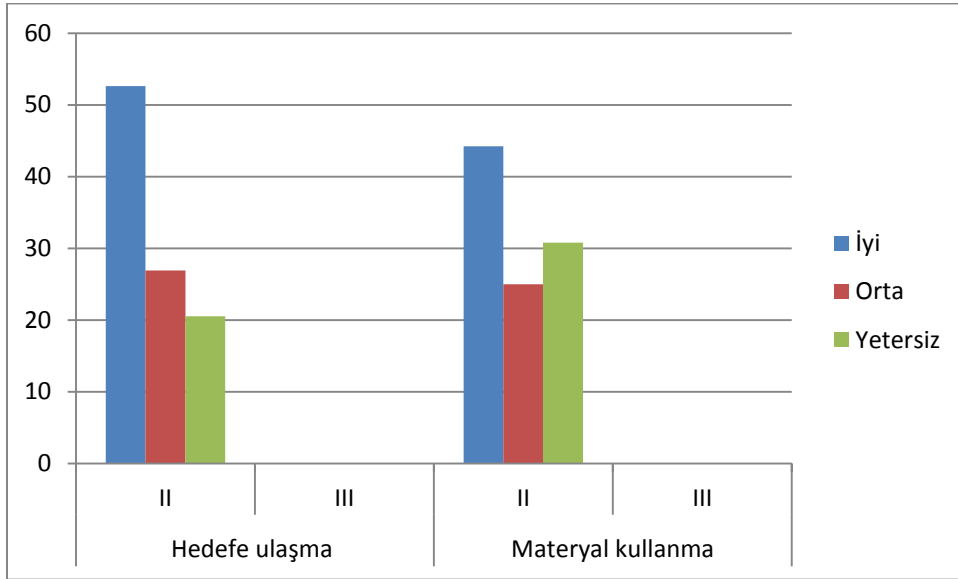
**Dersin İşleniş Biçimi Bakımından Öğrenci görüşleri**



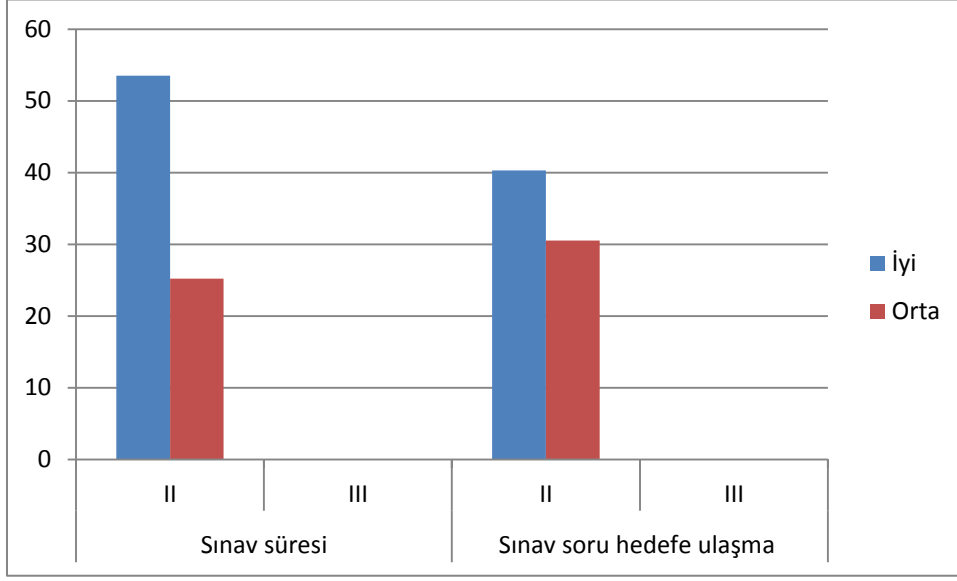
### Konuların Sunumuna ilişkin Öğrencilerin Görüşleri



### Materyal Kullanma ve Hedefe Ulaşma Durumuna ilişkin Öğrenci Görüşleri

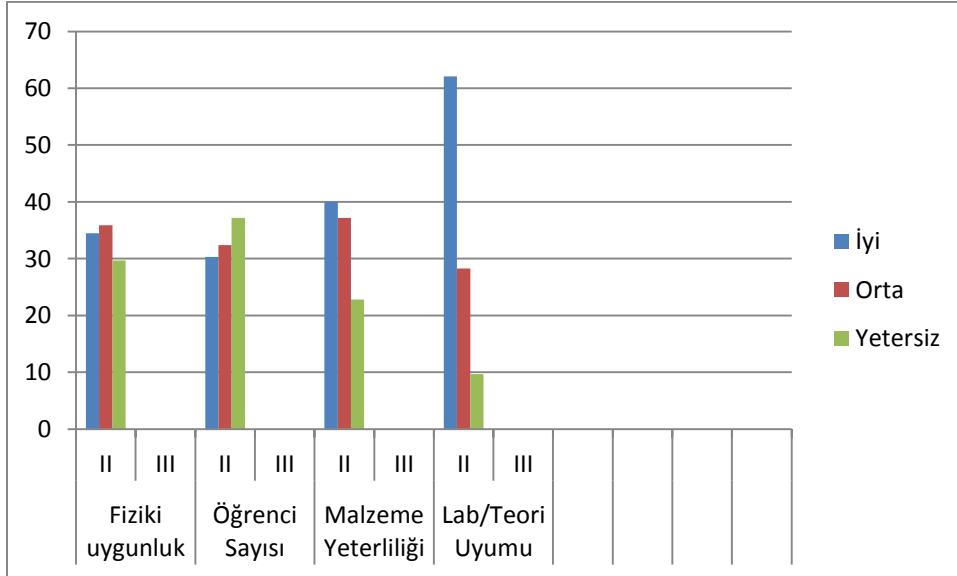


## Sınava İlişkin Öğrenci Görüşleri

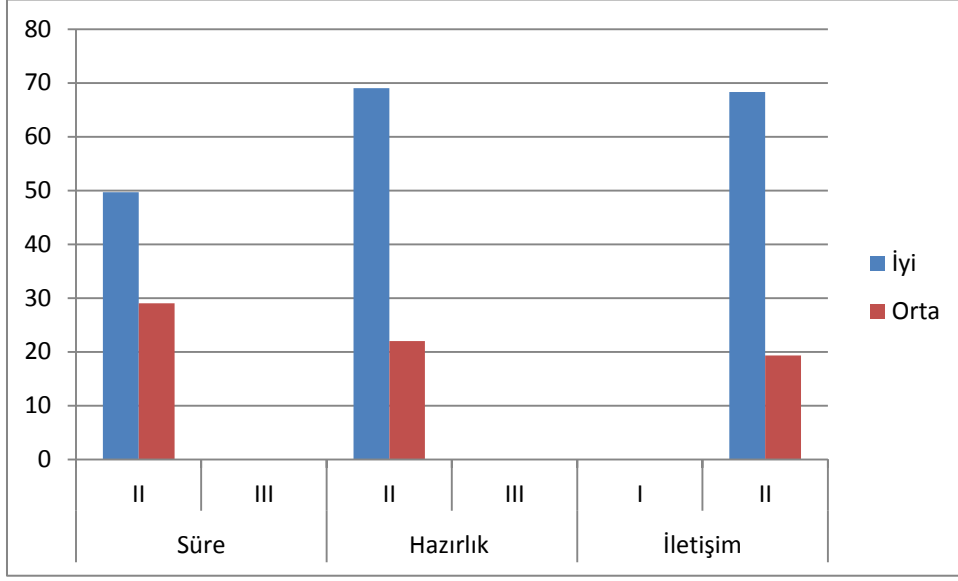


## LABORATUARA YÖNELİK ÖĞRENCİ GÖRÜŞLERİ

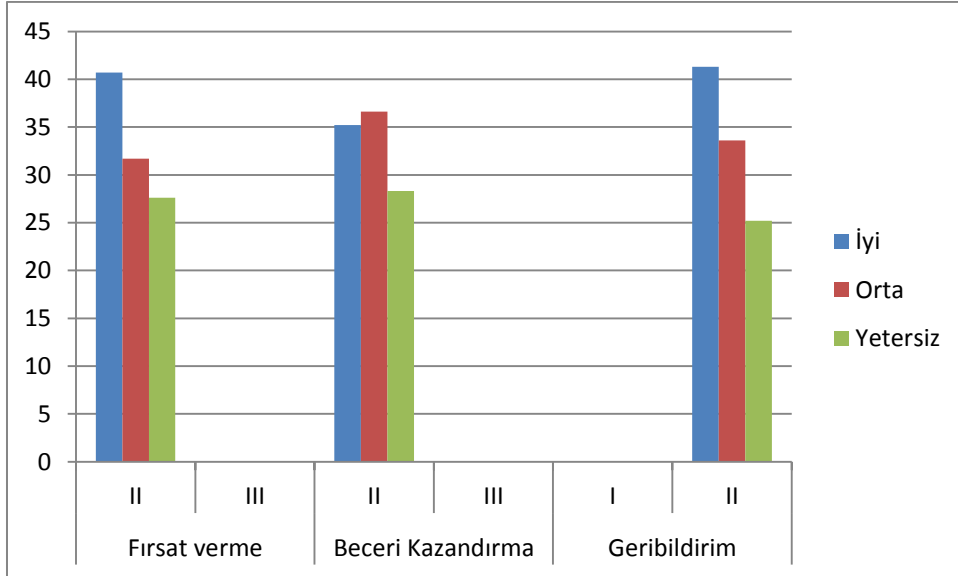
### Laboratuvarın Fizik Ortam, Öğrenci Sayısı, Teorik Bilgi Uyumu ve Malzeme Yeterliliği



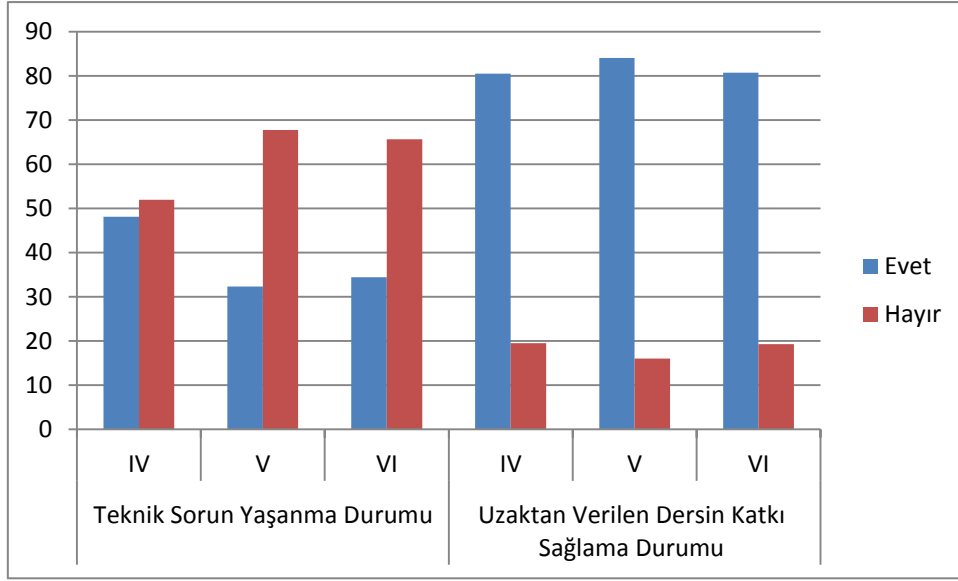
### Laboratuvarın süresi, Öğretim elemanı Hazırlığı ve İletişimi



### Öğrenciye Fırsat verme, beceri kazandırma ve Geribildirim



**EGE ÜNİVERSİTESİ**  
**HEMŞİRELİK FAKÜLTESİ**  
**2019-2020 ÖĞRETİM YILI**  
**SAĞLIKLI YAŞAM VE HEMŞİRELİK DERSİ**  
**UZEM ÖĞRENCİ GERİ BİLDİRİMLERİ**

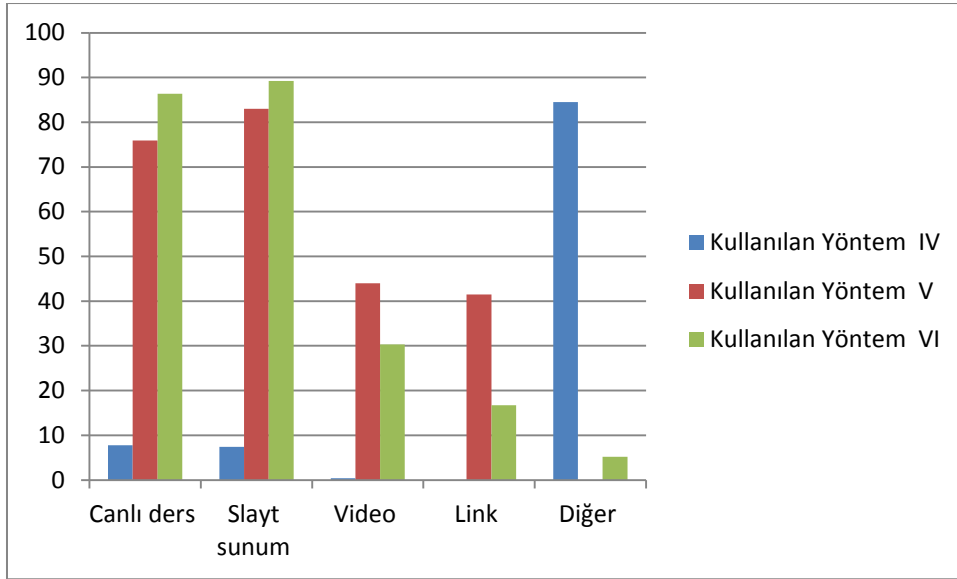


IV: İlk Yardım Modülü

V: Yaşam Boyu Öğrenme Modülü

VI: Uygulama Modülü

## Digital Eğitimde Kullanılan Yöntemler



IV: İlk Yardım Modülü

V: Yaşam Boyu Öğrenme Modülü

VI: Uygulama Modülü