

EGE ÜNİVERSİTESİ HEMŞİRELİK FAKÜLTESİ

SİMÜLASYON LABORATUVARI

Simülasyona dayalı eğitim yetişkin öğrenme ilkelerinin etkili bir şekilde kullanıldığı, farklı öğrenme tarzlarına uygun ortamların yaratıldığı ve her öğrencinin öğrenmesine fırsat tanıyan, eşitlikçi öğretim yöntemidir. Simülasyona dayalı hemşirelik eğitimi öğrencilerin henüz hasta ile karşılaşmadan önce, hastaya zarar vermeden, tekrarlayarak, hata yapıp, hatalarından öğrenerek deneyim kazanmasına olanak verir. Simülasyona dayalı eğitim ile öğrenciler kliniklere çıkmadan önce gerçeğe uygun senaryolar ile laboratuvarlarda mesleki yeterliliklere yönelik bilgi, tutum ve davranışları kazanabilmektedirler.

Fakültemizde simülasyon laboratuvarının oluşturulma amacı; simülasyona dayalı eğitim ile ilgili lisans, lisans üstü öğrencilere ve hemşirelere yönelik eğitimler yapmak, tezler yürütmek, projeler geliştirmek, kurs ve seminerler düzenlemektir.



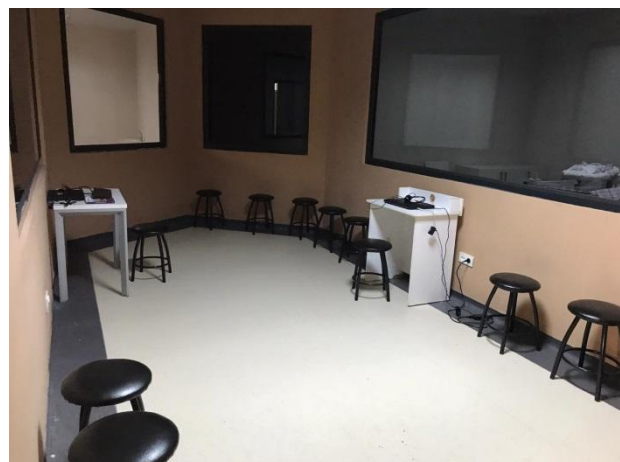
LABORATUVAR ÖZELLİKLERİ

Simülasyon laboratuvarı Hemşirelik Fakültesi binasında birinci katta yer almaktadır. Simülasyon laboratuvarının alanı 394 m²'dir. Simülasyon laboratuvarında; 6 adet simüle hasta odası, 2 debriefing (çözümleme) odası, 1 gözlem odası, lavabolar, 1 doğum odası, 1 yoğun bakım/izolasyon odası, ameliyathane (giriş holü, soyunma odası, yarı steril koridor, steril depo, tam steril hol, ameliyathane, post-op), bay-bayan wc, engelli wc ve depo bulunmaktadır.

-Simüle Hasta Odası

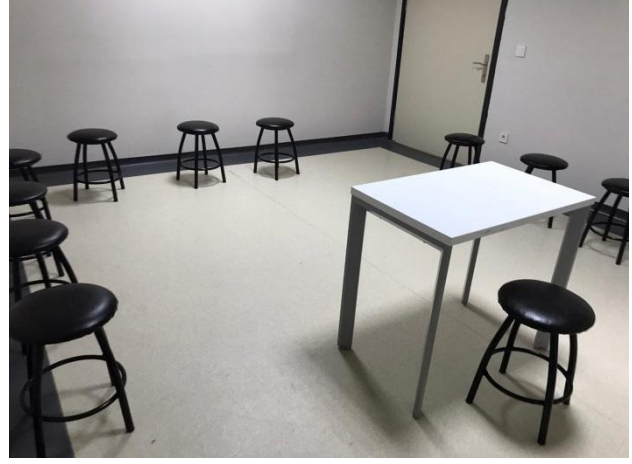
Bu bölümde hastane ortamı simüle edilerek senaryolar ile hasta takip ve bakımıyla ilgili öğrencilerin bilgi ve becerilerinin artırılması hedeflenmektedir.

Güncelleme Tarihi: 07.10.2020



-Debriefing Odaları (Çözümleme Odaları)

Simülasyona dayalı eğitimde öğrenci uygulamaları kayıt altına alınır. Daha sonra öğretim elemanları öğrenciler ile beraber kayıtları izleyerek öz değerlendirme yaparlar ve geri bildirimde bulunurlar.



-Doğum Odası

Doğum odasında, travayda gebe takibi, doğum sonrası anne ve bebek bakımı ve değerlendirmesi simüle edilerek öğrencilerin becerilerinin artırılması hedeflenmektedir. Bu bölüm oluşturulma aşamasındadır.



Güncelleme Tarihi: 07.10.2020

-Yoğun Bakım/İzolasyon Odası

Yoğun bakım/izolasyon odasında, yoğun bakım ortamı simüle edilerek pediyatrik/yetişkin hasta senaryo uygulamalarıyla yoğun bakımda hasta bakımı ve takibi üzerine öğrencilerinin becerilerinin artırılması hedeflenmektedir. Bu bölüm oluşturulma aşamasındadır.



-Ameliyathane

Ameliyathane salonu; giriş holü, soyunma odası, yarı steril koridor, steril depo, tam steril hol, ameliyathane ve post-op bölümlerinden oluşmaktadır.

Bu bölümde öğrencilerin operasyon öncesi hazırlıklar, operasyon esnasında karşılaşılabilecek durumlar ve post-operatif bakım konularında becerilerinin artırılması hedeflenmektedir. Bu bölüm oluşturulma aşamasındadır.



Güncelleme Tarihi: 07.10.2020



Güncelleme Tarihi: 07.10.2020